



Attachmente si componente prefabricate calcinabile

CATALOG / MANUAL
TEHNIC

pentru

DENTISTI si
TEHNICIENI DENTARI

Cercetare 2007
PYTOST
quality line

OT
reverse3

OT
*Symmetric
Bar*

OT
*Block
System*

ALLIGATOR

RHEIN83[®] Srl

RHEIN83[®] Srl

*OT
reverse3*

*OT Block
System*

*OT
Symmetric
Bar*

ATTACHMENTE

SUPRAPROTEZE: IMPLANTE și RĂDĂCINI = PROTEZE COMBinate MULTISERVER IN TITAN + TÎN

Attachmente din titan; patricea sferică, secționată longitudinal, produce retenția și funcționează datorită elasticității metalului. Mecanic, se comportă ca un arc în formă de "U". Partea retentivă, patricea, este supradimensionată față de matrice. Presiunea necesară pentru inserarea protezei activează mecanismul elastic, sfera se "strânge" la intrarea în matrice, după care se "desface" în interiorul matricei.

Patricea, datorită memoriei elastice a titanului, realizează retenția pe ecuatorul sferei. Nylonul care încorporează "arcul" din titan contribuie de asemenea la funcționalitatea ansamblului. Elasticitatea nylonului permite patricii să se încline ușor în toate direcțiile; aceste mișcări, împreună cu forma specială a matricii care are centrul de greutate coborât la nivelul gingiei, favorizează inserarea protezei, limitând în multe cazuri problemele cauzate de disparealism.

Partea externă a patricii, realizată din nylon, face necesară folosirea lăcașelor din inox sau titan sau a COMPONENTELOR PREFABRICATE CALCINABILE OT BOX.

Această serie de attachmente se prezintă în diverse forme care pot fi folosite în toate proiectele de proteze: supraproteze pe rădăcini sau implante, sau proteze combinate. Multele încercări de până acum de a realiza attachmente pentru overdenture având la bază conceptul REVERSE s-au soldat cu rezultate nesatisfăcătoare, dacă partea retentivă "PATRICE DIN METAL" era concepută robustă și solidă astfel încât lipsa elasticității ducea la o funcționare prea rigidă. Alte proiecte bazate pe "PATRICI ELASTICE" realizate din materiale plastice erau prea slabe și fragile, ceea ce ducea la un anumit risc: atunci când pacientul nu introducea corect proteza, "PATRICEA ELASTICĂ" se îndoia și pierdea linia de inserție. În acest moment pacientul nu își mai putea introduce proteza și era nevoie de intervenția dentistului care trebuia să schimbe "PATRICEA" din plastic deteriorată.

În cazul attachmentelor OT REVERSE / 3 MULTISERVER s-au luat în considerație aceste probleme și după lungi și constante cercetări asupra formei și materialelor, problemele au fost rezolvate. Construind patricea din titan cu un design care o face deosebit de elastică și robustă, funcționalitatea și rezistența sunt asigurate chiar în cazurile în care proteza este inserată greșit.

O atenție deosebită trebuie acordată în cazul attachmentului cu PATRICE DIN PLASTIC folosit ca retenție temporară. Aceasta, obținută prin tăierea tijei sculei de mână, oferă o retenție satisfăcătoare și de durată, dar în acest caz pacientul trebuie instruit până când va fi capabil să își introducă proteza corect și precis.

ATTACHMENTE: OT REVERSE/3 TITAN + TiN

SUPRAPROTEZE PE IMPLANTE



PATRICE RETENTIVĂ
DIN TITAN + NYLON



ABUTMENT
DIN TITAN +TiN

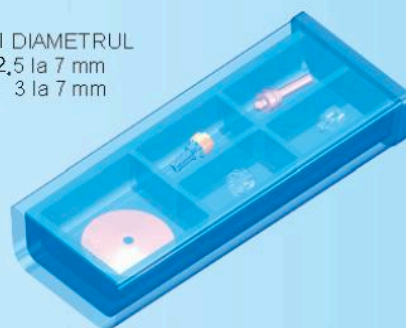
ATTACHMENTE PENTRU ORICE TIP DE IMPLANT

Pentru comenzi, vă rugăm să indicați: FIRMA - TIPUL IMPLANTULUI ȘI DIAMETRUL
Înălțimea gâtului abutmentului: PENTRU HEXAGON INTERIOR de la 2,5 la 7 mm
PENTRU HEXAGON EXTERIOR de la 3 la 7 mm

KITUL cod 120 conține:

- 1 buc. Nr.1 Abutment filetat cu attachment OT REVERSE/3
- 1 buc. Nr.1 Patrice retentivă din titan + NYLON
- 1 buc. Nr.1 Sculă MANUALĂ din plastic
- 1 buc. Nr.1 Caseta din inox
- 1 buc. Nr.1 Disc protector

- PENTRU CELE MAI UZUALE MĂRCI DE IMPLANTE, ABUTMENTELE SE LIVREAZĂ LA COMANDĂ
- PENTRU CELELALTE MĂRCI DE IMPLANTE, CARE NU SUNT PE STOC, ABUTMENTELE SE VOR LIVRA ÎN TERMEN DE 5 ZILE LLUCRĂTOARE.



SUPRAPROTEZE PE RĂDĂCINI



PATRICE RETENTIVĂ DIN TITAN + NYLON



PIVOT DIN TITAN + TiN

PIVOȚI – “ATTACHMENTE” PENTRU RĂDĂCINI, DISPONIBILI ÎNTR-O MĂRIME UNICĂ, STANDARD

KITUL cod 034 PRK conține:

- 1 buc. Nr.2 Pivot din Titan + TiN
- 1 buc. Nr.2 Patrice retentivă din titan + NYLON
- 1 buc. Nr.2 Sculă MANUALĂ din plastic
- 1 buc. Nr.2 Caseta din inox
- 1 buc. Nr.2 Disc protector



PROTEZE COMBinate



PATRICE
RETENTIVĂ
din TITAN + TiN



MATRICE din
TITAN + TiN

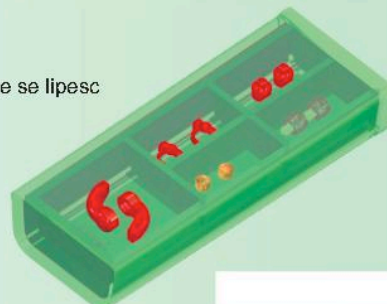


BARĂ CALCINABILĂ RETENTIVĂ

ATTACHMENTE EXTRACORONARE: BARE CALCINABILE SI MATRICI DIN TITAN + TiN, care se lipest.

KITUL cod 095 PCR conține:

- 2 buc. Nr.2 Bare calcinabile
- 2 buc. Nr.2 Matrici retentive din Titan + TiN, care se lipest
- 2 buc. Nr.2 Patrici retentive din Titan + nylon
- 2 buc. Nr.2 Poziționatori pentru duplicare
- 2 buc. Nr.2 OT BOX MONO



PATRICE RETENTIVĂ
DIN TITAN +NYLON



RETENȚIE
STANDARD

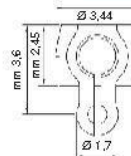


RETENȚIE
SOFT



RETENȚIE
EXTRADURĂ

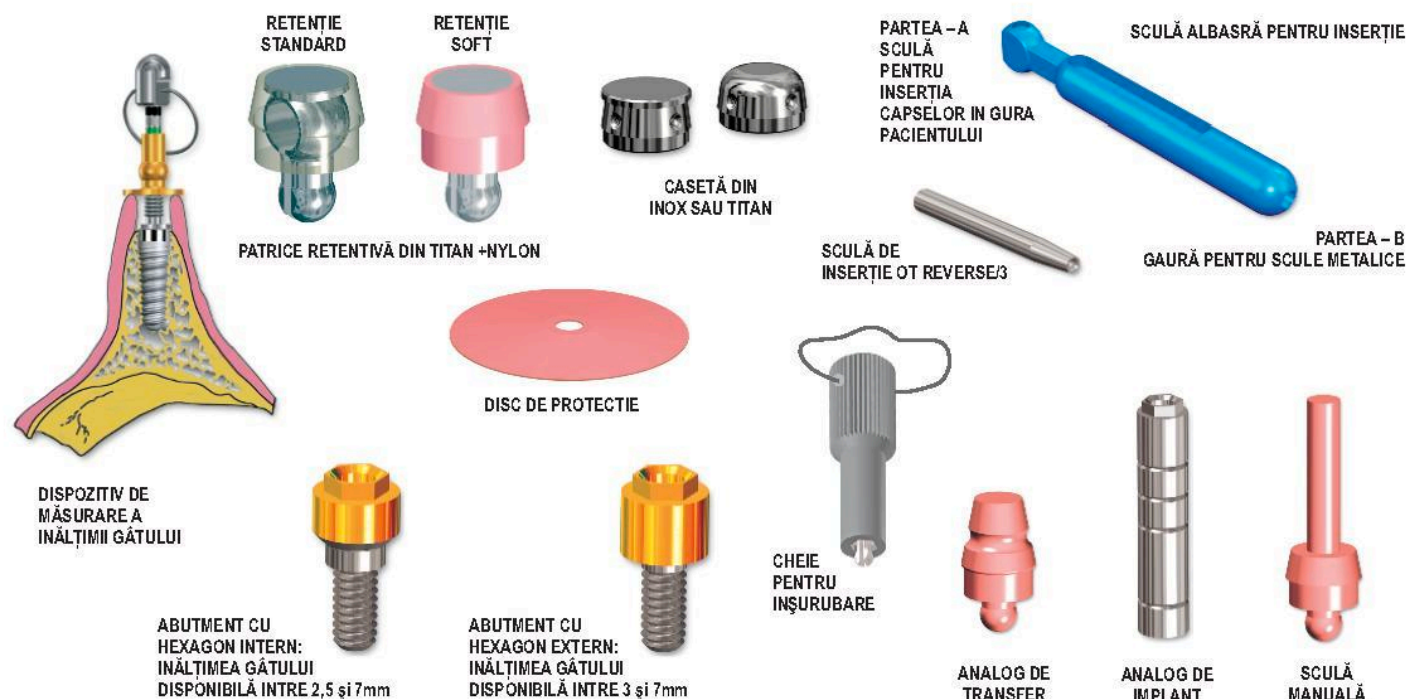
DIMENSIUNI



OT REVERSE/3 MULTIUSE DIN TITAN + TiN

Abutmentele sunt disponibile pentru toate mărcile de pe piață. Pentru cele mai uzuale mărci de pe piață, abutmentele se livrează la comandă. Pentru celelalte mărci de implante, care nu sunt pe stoc, abutmentele se livrează în termen de 5 zile lucrătoare.

Pentru comandarea abutmentelor, vă rugăm să specificați: marca de implant, tipul implantului, diametrul și înălțimea gâtului.



LUAREA AMPRENTEI (folosind materiale solide)



PENTRU ALEGEREA ÎNĂLȚIMII ADECVATE A GĂTULUI, FOLOSIȚI DISPOZITIVUL DE MĂSURARE, ȘI ÎNFILEȚAȚI ABUTMENTUL

PENTRU LUAREA AMPRENTEI INSERȚAȚI ANALOGUL DE TRANSFER ÎN ATTACHEMENT ȘI LUAȚI AMPRENȚA CU MATERIALUL ADECVAT (SILICON)

TRIMITEȚI AMPRENȚA ÎN LABORATOR ȘI TEHNICIANUL VA ÎNSERA ANALOGUL ATTACHEMENTULUI ÎN POZIȚIA PERFECTĂ.

MODELUL DIN GIPS CU ANALOGUL OT REVERSE/3 ÎN POZIȚIE.

FIXAREA PATRIȚII RETENȚIVE ÎN GURA PACIENTULUI



ÎNFILEȚAȚI ABUTMENTUL ÎN IMPLANT ȘI STRĂNGEȚI CU PUTERE. DESFILEȚAȚI ȘI REÎNFILEȚAȚI DIN NOU. ESTE RECOMANDAT SĂ EFECTUAȚI ACEASTĂ OPERAȚIE DE TREI-PATRU ORI. ASTFEL VEȚI OBTINE O ADPTARE PERFECTĂ A ȘURUBULUI ÎN FILETUL IMPLANTULUI.

PUNEȚI DISCUL PROTECTOR PE SFERA MATRIȚII DIN TITAN. INTRODUCETI PATRIȚEA ÎN ABUTMENT FOLOSIND SCULA ALBĂSTRĂ PENTRU INSERȚIE, PARTEA A. PATRIȚEA POATE FI FIXATĂ ÎN PROTEZĂ CU SAU FĂRĂ CASETA DIN INOX.

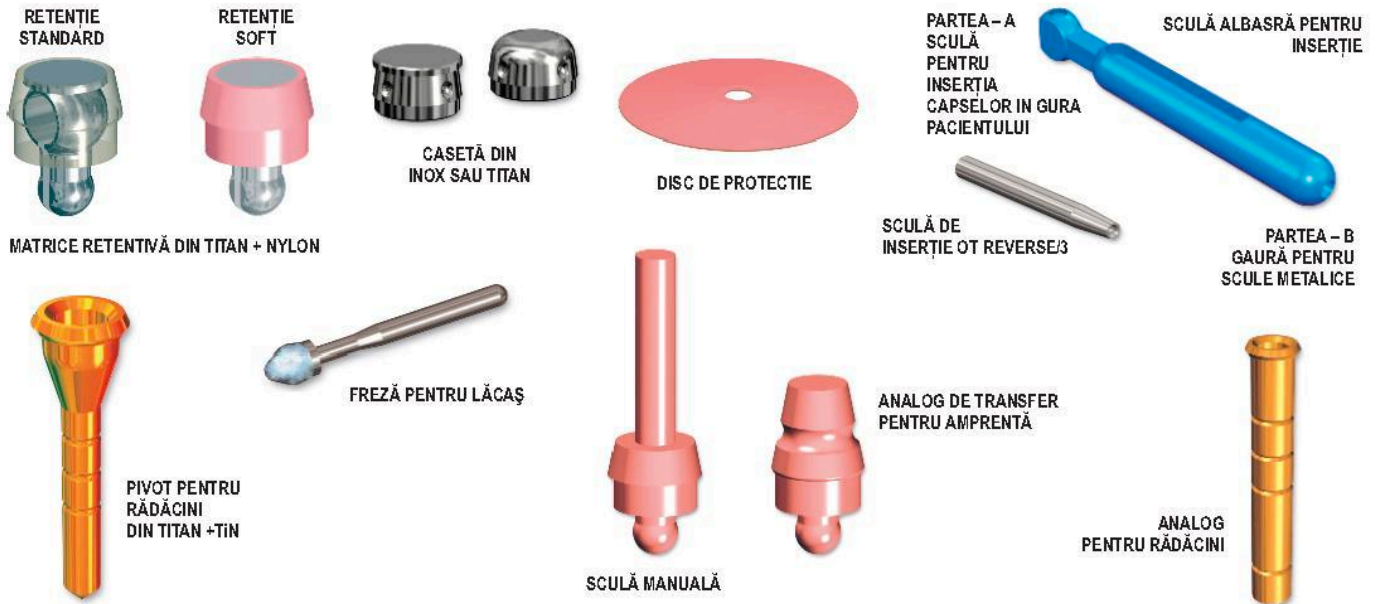
PROBAȚI PROTEZA ȘI VERIFICAȚI CA SPAȚIILE PENTRU PATRIȚI SĂ FIE SUFICIENT DE MARI. DACĂ ESTE NEVOIE, LĂRGIȚI CU O FREZĂ.

UMPLEȚI GĂURILE DIN PROTEZĂ CU RĂȘINĂ AUTOPOLIMERIZABILĂ ȘI INTRODUCETI PROTEZA ÎN GURA PACIENTULUI FAȚÂNDU-L SĂ O ȚINĂ BINE STRĂNSĂ.

ODATĂ RĂȘINA ÎNTĂRITĂ, CURĂȚAȚI ȘI POLIZAȚI RĂȘINA ÎN EXCES.

SUPRAPROTEZE CU ATTACHMENTE DIRECTE PE PIVOȚI

Attachmente pe pivoți care se fixează direct pe rădăcină. Acești pivoți au dimensiuni standard, adaptabile pentru orice canal radicular. În cazul în care pivotul este prea lung, se poate scurta. Există o freză specială pentru realizarea unui lăcaș de formă concavă în care se va așeza partea retentivă a pivotului, la nivelul rădăcinii. Pentru fixarea pivotului se recomandă folosirea oricărui lip de ciment sau compozit, cu excepția celor fotopolimerizabile.



PREPARAREA CANALULUI: FIXAREA PIVOTULUI - AMPRENTAREA



FOLOSIND FREZA SPECIALĂ SE PREPARĂ LĂCAȘUL PENTRU INTRODUCEREA PIVOTULUI ÎN RĂDĂCINĂ. INTRODUCEȚI SCULA MANUALĂ ÎN LĂCAȘUL PIVOTULUI. ASTFEL, PIVOTUL VA FI UȘOR DE MANEVRAT ȘI DE CIMENTAT ÎN RĂDĂCINĂ.

PIVOTUL ESTE FIXAT CU CIMENT ÎN RĂDĂCINĂ. PENTRU AMPRENTARE ȘI TRANSFERAREA POZIȚIEI ATTACHMENTULUI FOLOȘIȚI ANALOGUL DE TRANSFER PE CARE ÎL MONȚAȚI ÎN ATTACHMENT. FOLOȘIȚI SILICON PENTRU AMPRENTARE.

TRIMITEȚI AMPRENTA ÎN LABORATOR. TEHNICIANUL VA POZIȚIONA ANALOGUL DE TRANSFER ȘI ANALOGUL PENTRU RĂDĂCINI.

MODELUL TURNAT, CU ANALOGUL ATTACHMENTULUI OT REVERSE3 ÎN POZIȚIE

FIXAREA PATRICII RETENTIVE ÎN GURA PACIENTULUI CU RĂȘINĂ AUTOPOLIMERIZABILĂ



PENTRU RETENȚIE TEMPORARĂ, UTILIZAȚI SCULA MANUALĂ, TÂNDU-ȚI SA SUPERIOARĂ. ATENȚIE: DACĂ PROTEZA CU ACEASTĂ PATRICE DIN PLASTIC SE INTRODUCEREA GRȘIT, SFERA SE POATE ÎNDOI ȘI NU SE VA MAI PUTEA UTILIZA.

ESTE INDICAT SĂ SE FOLOSEASCĂ DISCURI DE PROTECȚIE CÂND SE FIXEAZĂ SFERA CU RĂȘINĂ AUTOPOLIMERIZABILĂ PENTRU EVITAREA INFILTRAȚILOR.

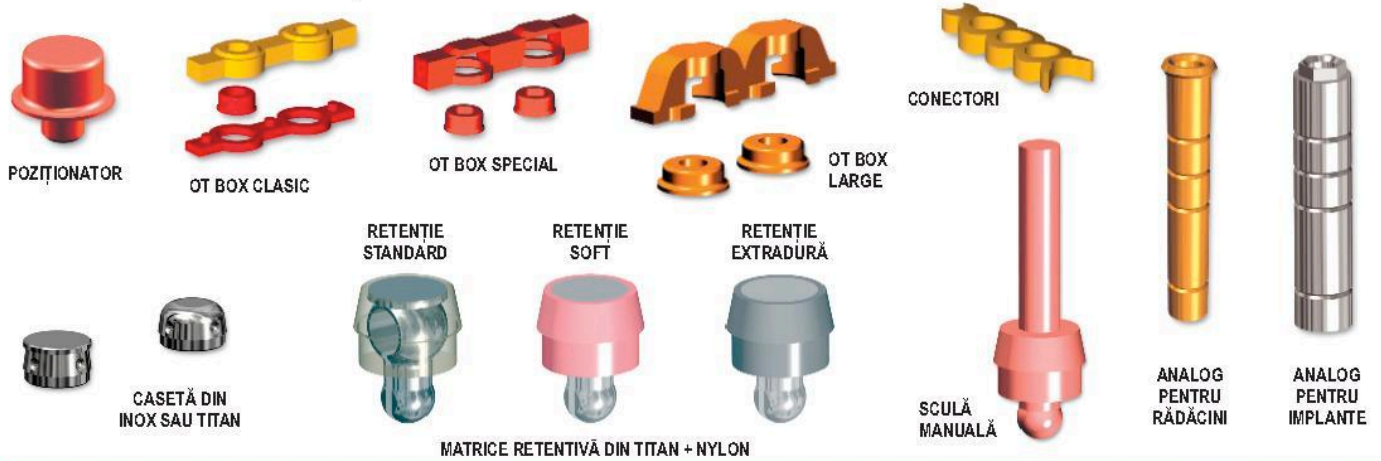
ÎN PROTEZA DIN RĂȘINĂ DIRECT, SAU FOLOSIND OT BOX LARGE, TREBUIE CONTROLAT DACĂ EXISTĂ SPAȚIUL NECESAR. DACĂ NU, SE LĂRGEȘTE SPAȚIUL CU O FREZĂ PENTRU EVITAREA ATINGERII CU PATRICEA RETENTIVĂ.

UMPLEȚI CAVITĂȚILE DIN PROTEZĂ CU RĂȘINĂ, INTRODUCEȚI PROTEZA ÎN GURA PACIENTULUI, ACESTA STRĂNGÂND PÂNĂ CÂND SE ÎNȚĂREȘTE RĂȘINA.

SCOATEȚI PROTEZA ȘI LUSTRIȚI.

ATTACHMENTE PE SUPRAPROTEZE ȘI PROTEZE CU ÎNTĂRITURĂ TURNATĂ

Orice proteză din rășină cu attachmente overdenture (indiferent de modelul attachmentului sau de marca acestuia) se poate rupe relativ ușor în zona attachmentului. Se poate construi o întăritură turnată, folosind **componente calcinabile prefabricate OT BOX**. Nu este necesară modelarea în ceară, ci se lipesc diversele părți unele de celelalte, direct pe modelul din gips, fără duplicare. Această tehnică permite și realizarea de întărituri pentru fiecare dinte, folosind doar un fir de ceară. Veți obține o întăritură de o calitate excelentă reducând foarte mult timpul de lucru.



PROCEDURA PENTRU CONSTRUIREA ÎNTĂRITURII METALICE PENTRU O PROTEZĂ ACRILICĂ ESTE ACEEAȘI PENTRU IMPLANTE SAU RĂDĂCINI



OT BOX CLASIC:
INAINTE DE TĂIA CASETELE, CELE DOUĂ PĂRȚI TREBUIE LIPITE



OT BOX CLASIC:
SE FOLOSEȘTE DOAR PORȚIUNEA CASETEI, TĂIND PĂRȚILE ÎN PLUS



OT BOX SPECIAL:
TĂIAȚI ȘI FOLOSIȚI DOAR PORȚIUNEA CASETEI



OT BOX LARGE
SE FOLOSEȘTE DOAR PORȚIUNEA CASETEI, TĂIND PĂRȚILE ÎN PLUS



OT REVERSE:
MODELUL TURNAT CU ANALOGII ÎN POZIȚIE, DINȚII MONTAȚI ÎN CEARĂ, ȘI MULAJUL DIN SILCON



INTRODUCEȚI INELELE DE POZIȚIONARE ÎN ANLOGOI ȘI ADPTAȚI O FOLIE DE CEARĂ PE CREAȘTA GINGIVALĂ. FACETI GĂURI ÎN CEARĂ PINĂ LA GIPS ȘI IZOLAȚI.



POZIȚIONAȚI CASETELE PREGĂTITE ÎNAINTE (CLASIC - SPECIAL - LARGE). COMPLETAȚI ÎNTĂRITURA FOLOSIND CONECTORII CALCINABILI.



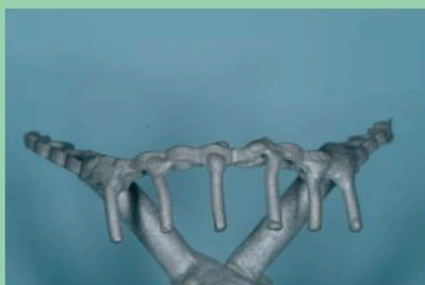
CONECTAȚI OATE COMPONENTELE CU RĂȘINĂ AUTOPOLIMERIZABILĂ. PUNEȚI CĂTE UN FIR DE CEARĂ ÎN DREPTUL FIECĂRUI DINTE, CONFORM CU MULAJUL.



SCOATEȚI ÎNTĂRITURA MODELATĂ ȘI CONTROLAȚI DACĂ ESTE NECESAR SĂ COMPLETAȚI CU CEARĂ ÎN CAZUL CĂ UNELE ZONE SUNT PEA SUBȚIRI.



ÎNTĂRITURA TURNATĂ, PE MODEL. ACEASTA ESTE ACOPERITĂ CU VARNIȘ ALB ȘI ROZ.



ÎNTĂRITURA TURNATĂ, SABLATĂ.



PROTEZA ACRILICĂ CU ATTACHMENTELE MONTATE ÎN CASETELE CARE FAC PARTE DIN ÎNTĂRITURĂ.



PROTEZA TERMINATĂ, PE MODEL.

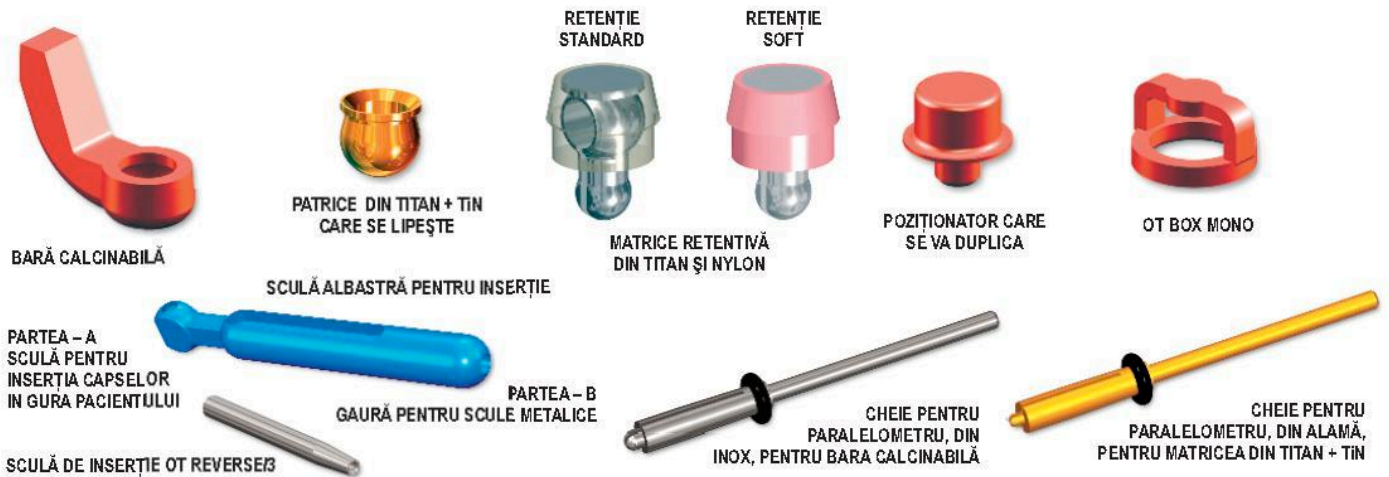
PROTEZE COMBinate: ATTACHMENTE CALCINABILE PLUS TITAN + TİN

OT
reverse3

57

ATTACHMENTE EXTRACORONARE

Folosind attachmentele extracoronare **OT Reverse/3** se obține funcționalitate și precizie, având avantajul unei bune retenții a protezei în timp. Rezultatele testelor făcute au demonstrat o bună retenție, uzură redusă și întreținere puțină, toate acestea datorită elasticității **patricei**, realizată din titan și nylon.



MONTAREA ATTACHMENTELOR



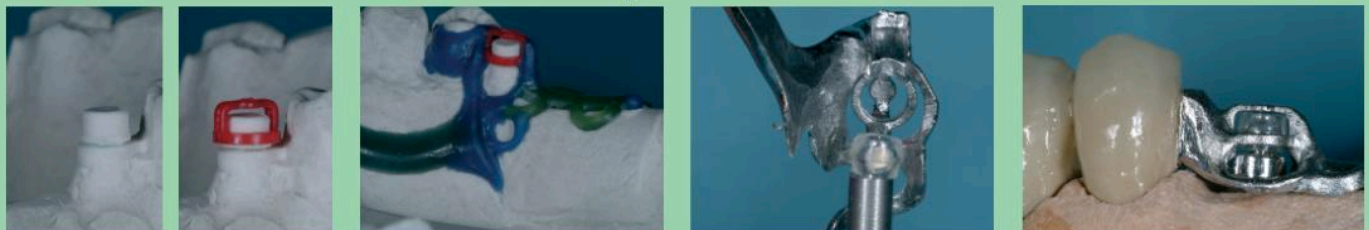
BARELE POT FI FOLOSITE AȘA CUM SUNT SAU SCURTATE, IN FUNCȚIE DE PROIECT.

MONTAȚI BARELE IN PARALEL, FOLOSIND CHEIA DE PARALELOMETRU, DIN INOX. DACĂ ESTE NEVOIE, BARA SE POATE FREZA, PENTRU ADPTARE. ATENȚIE: NU FREZAȚI IN ZONA UNGHUIARĂ - SE CREEAZĂ ZONĂ DE RUPTURĂ !

ATTACHMENTUL ȘI COROANA TURNATE, CU RECONSTITUIREA DIN CERAMICĂ SAU ACRILAT. SE VOR CIMENTA MATRICELE, MONTATE IN PARALEL FOLOSIND CHEIA DIN ALAMĂ. SE RECOMANDĂ FOLOSIREA UNUI CIMENT ANAEROBIC.

ATTACHMENTUL TERMINAT, CU POZIȚIONATORUL PENTRU CASETĂ SAU OT BOX MONTAT IN ATTACHMENT. MODELUL GATA PENTRU DUPLICARE.

DUPLICAREA MODELULUI ȘI CONSTRUIREA SCHELETULUI



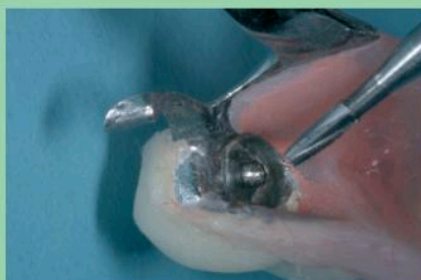
OT BOX MONO IN POZIȚIE PE MODELUL DUPLICAT. (ESTE CASETA PREFABRICATĂ PENTRU PATRICEA RETENȚIVĂ)

CASETA OT BOX FIXATĂ PE SCHELET, CU MODELAJUL IN CEARĂ TERMINAT, GATA DE TURNARE.

SCHELETUL TURNAT ȘI ILUSTRUIT. PATRICEA RETENȚIVĂ SE INTRODUCHE IN CASETA TURNATĂ, FOLOSIND INSTRUMENTUL ADECVAT.

ANSAMBLUL IN POZIȚIE PE MODEL, CU ATTACHMENTUL INSERAT ȘI SCHELETUL IN POZIȚIE.

PENTRU EXTRAGEREA PATRICEI DIN SCHELET SE FOLOSEȘTE O FREZĂ SUBȚIRECU CARE SE DISTRUGE PARTEA DIN NYLON.



PROTEZA DIN ACRILAT TERMINATĂ.

LABORATOR

OT SYMMETRIC BAR: pentru attachmente verticale multifuncționale

Pentru laboratoarele dentare attachmentele sunt materiale consumabile. Având la dispoziție OT BAR multifuncțională, înseamnă de fapt să aibă la dispoziție un mic depozit care le permite realizarea unei game largi de proiecte protezice.

Această bară calcinabilă are 5 cm lungime și după tăiere se pot obține 4 - 5 attachmente de lungimea dorită, aceasta datorită profilului simetric de autoasamblare, ceea ce permite încadrarea între ele și astfel formarea unui attachment vertical de precizie (patrice și matrice).

Posibilitățile multiple de utilizare a acestei bări îi dă tehnicianului posibilitatea de a obține patru tipuri de attachmente cu funcționalități tehnice și retentive.

- Attachment stabil INTER LOCK
- Attachment DE PRECIZIE CU FRICȚIUNE PE METAL
- Attachment DE PRECIZIE DIN METAL CU OPRITOR CU ARC "CLICK"
- Attachment CU RETENȚIE ELASTICĂ

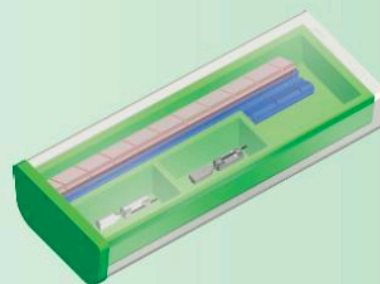
OT SYMMETRIC BAR secționabile pentru 5 attachmente complete

Ref. 500 SB – CONȚINUTUL KITULUI

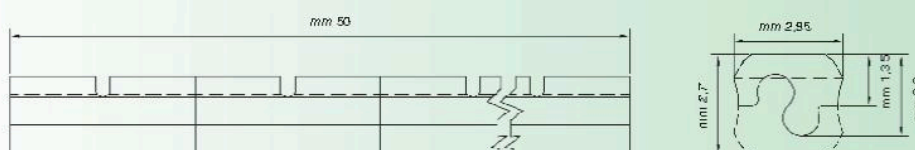
Nr. 2 BARE CALCINABILE ALBASTRE

Nr. 2 BARE ELASTICE RETENTIVE ROZ

Nr. 2 ACCESORII PENTRU POZIȚIONARE CU ARC CLICK



DIMENSIUNI:

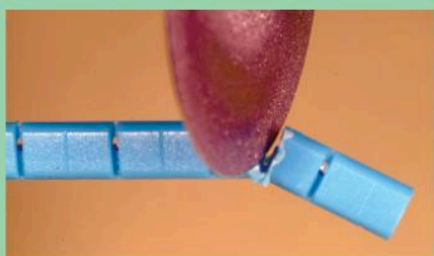


INSTRUCȚIUNI DE FOLOSIRE:

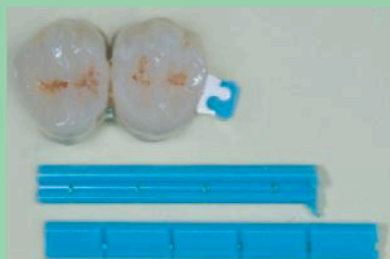
- Pentru tăierea barei folosiți un disc separator montat pe piesa de mână și utilizați o turație mică pentru a nu încălzi plasticul și a evita posibilele deformații; în zona de tăiere eliminați eventualele bavuri cu un bisturiu sau o spatulă.
- Pentru turnarea barelor secționate, pentru a le transforma în attachmente metalice, folosiți o masă de ambalat de bună calitate cu granulație fină; dacă este posibil, turnați cele două piese care se vor asambla în aceeași chiuvetă, pentru ca ambele să aibă aceeași expansiune.
- Sablați cu grijă, folosind utilizând un material puțin abraziv și folosiți pentru canale o perie cu păr de capră sau bumbac, pentru a nu modifica dimensiunile acestora.
- Când attachmentele se folosesc pentru proteze mobile, pentru a ușura alunecarea și atenuarea uzurii, folosiți pulbere de grafit sau vaselină amestecată cu pastă de lustruit pe care o aplicați pe canale și apoi faceți să alunece cele două pise între ele de câteva ori.
- După ce au fost turnate cele două părți ale attachmentului, este bine ca, folosind o freză, să se teșească ușor zonele de intrare pentru a facilita asamblarea în timpul funcționării.
- Când se toarnă attachmente cu fricțiune pentru proteze combinate este recomandat să se folosească aliaje cu duritate Vickers ridicată.

ATTACHMENTE INTRA – EXTRA CORONARE

Este o bară calcinabilă de formă simetrică cu lungimea de 5 cm. După tăierea pieselor la lungimea necesară și conectându-le între ele se obține o cuplare perfectă, care poate fi utilizată ca attachment patrice – matrice, aplicabilă în multe soluții. Este important să se umeze cu grijă pașii de realizare tehnică și să se aplice întocmai regulile referitoare la turnare. Acest tip de attachment se folosește în diverse proiecte de proteze utilizând lungimi adecvate și după caz se poate folosi frezarea și contraattachmentele necesare.



MONTAREA ATTACHMENTULUI CU INTERLOCK SAU CU FRICTIUNE



MONTAREA ATTACHMENTELOR VERTICALE CU RETENȚIE ELASTICĂ

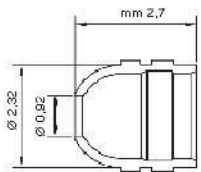


ATTACHMENT VERTICAL CU RETENȚIE CLICK

OT BLOCK SYSTEM: sistem de blocare cu piston transversal, fără filete

Acest mecanism este folosit pentru blocarea sigură a structurii de suprastructură. Tehnica de montare în laborator este foarte simplă, **OT BLOCK SYSTEM** din titan poate fi lipit după ce lucrarea este gata. Este foarte simplă și utilizarea în gura pacientului, cu suprastructura în poziție. Pistonul (realizat dintr-un material plastic foarte dur și biocompatibil) intră în lăcașul său cu o presiune scăzută (folosind pensa din trusă, nefiind nevoie de o șurubelniță – de multe ori dificil de utilizat), blochează și menține asamblată lucrarea. Dacă este necesar să se scoată suprastructura, se folosește o freză sferică de dimensiune mică montată pe o piesă contraunghi, se pune freza în contact cu pistonul din plastic și se porneste freza la turație mică până când intră sfera în piston. În acest moment se oprește freza și se extrage pistonul (de regulă lipit de freză). Dacă nu se poate extrage astfel, se folosește o freză puțin mai mare și se distruge pistonul din plastic. Pentru remontarea suprastructurii se folosește un piston nou.

OT BLOCK SYSTEM: Mărimea normală:

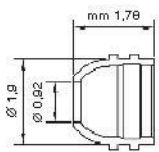


Trusa Cod 350 BSN conține:

- Nr. 2 LOCAȘUL PISTONULUI
- Nr. 2 PISTON DE BLOCARE DIN PLASTIC
- Nr. 1 POZIȚIONATOR DIN ALAMĂ PENTRU MODELARE ÎN LABORATOR
- Nr. 2 TIJE DIN CERAMICĂ PENTRU GAURA DE POZIȚIONAREA PISTONULUI
- Nr. 2 PISTON DE BLOCARE DIN PLASTIC
- Nr. 1 POZIȚIONATOR DIN ALAMĂ PENTRU MODELARE ÎN LABORATOR
- Nr. 2 TIJE DIN CERAMICĂ PENTRU GAURA DE POZIȚIONARE



OT BLOCK SYSTEM: Mărimea micro:



Trusa Cod 350 BSM conține:

- Nr. 2 LOCAȘUL PISTONULUI
- Nr. 2 PISTON DE BLOCARE DIN PLASTIC
- Nr. 1 POZIȚIONATOR DIN ALAMĂ PENTRU MODELARE ÎN LABORATOR
- Nr. 2 TIJE DIN CERAMICĂ PENTRU GAURA DE POZIȚIONAREA PISTONULUI
- Nr. 2 PISTON DE BLOCARE DIN PLASTIC
- Nr. 1 POZIȚIONATOR DIN ALAMĂ PENTRU MODELARE ÎN LABORATOR
- Nr. 2 TIJE DIN CERAMICĂ PENTRU GAURA DE POZIȚIONARE



LOCAȘUL
PISTONULUI



PISTON DE
BLOCARE DIN
PLASTIC



PENSĂ PENTRU
INSERAREA
PISTONULUI



TIJĂ DIN CERAMICĂ
PENTRU GAURA DE
POZIȚIONARE



POZIȚIONATOR
PENTRU
MODELARE



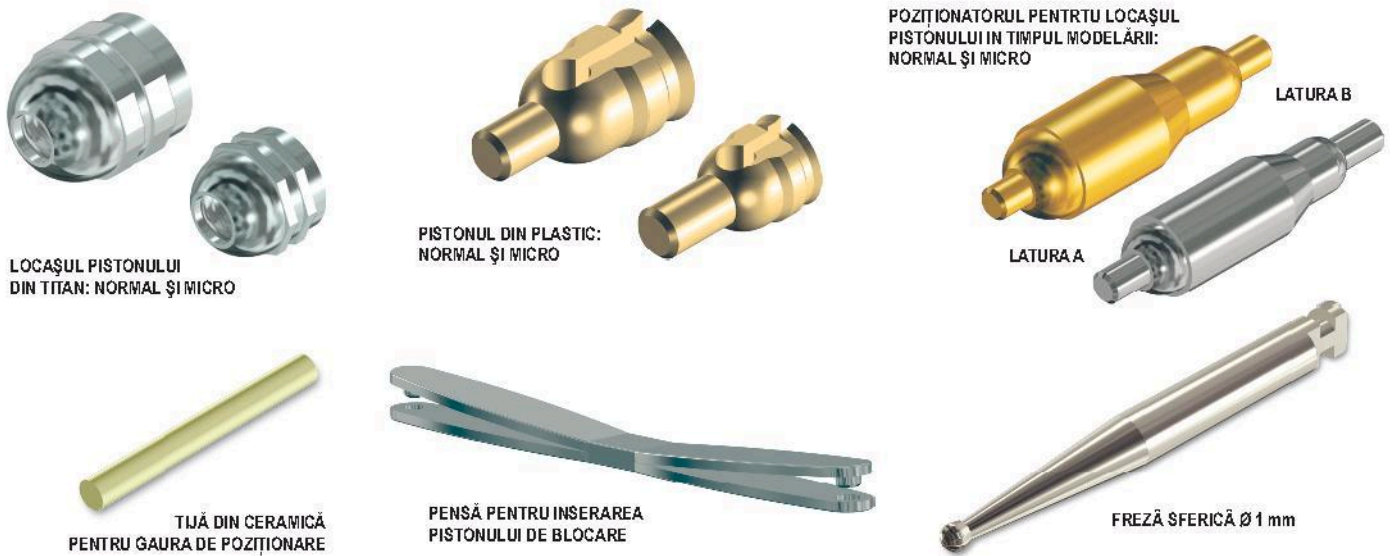
FREZĂ PENTRU
EXTRAGEREA
PISTONULUI



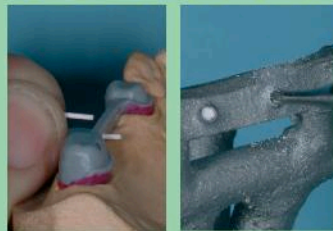
OT BLOCK SYSTEM:

sistem de blocare cu piston transversal, fără filete

Acest sistem de blocare între ele a două structuri cu piston în loc de șurub este foarte practic, atât pentru construire în laborator cât și pentru aplicarea în gura pacientului. De asemenea este foarte ușor de scos pistonul din proteză și acesta nu se va bloca niciodată în proteză, așa cum se poate întâmpla cu șuruburile.



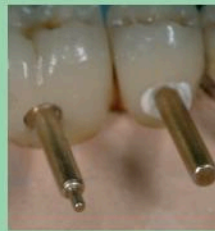
TEHNICA DE MONTARE



ÎN FAZA DE MODELARE STABILIȚI LOCUL GĂURII DE BLOCARE ȘI INSERATI TIJA DE CERAMICĂ CE VA REALIZA GAURA. DUPĂ TURNARE, INDEPĂRTAȚI CERAMICA ȘI CURĂȚAȚI, FĂRĂ A LĂRGI GAURA.



ÎN BARA TURNATĂ ȘI LUSTRUITĂ INTRODUCEȚI ÎN GAURĂ PARTEA B A POZIȚIONATORULUI. MODELATI SUPRASTRUCTURA CU RĂȘINĂ AUTOPOLIMERIZABILĂ ȘI CEARĂ. SCOATEȚI POZIȚIONATORUL ȘI TURNAȚI.



IMPORTANT: DUPĂ CE STRUCTURA A FOST TERMINATĂ ȘI ASAMBLATĂ, INTRODUCEȚI LOCAȘUL PISTONULUI ÎN PARTEA A A POZIȚIONATORULUI ȘI PROBAȚI DACĂ TIJA INTRĂ ÎN GAURĂ ÎN POZIȚIA CORECTĂ. LIPIȚI APOI LOCAȘUL PISTONULUI CU CIMENT ANAEROBIC.



TRIMITEȚI LA CABINET LUCRAREA TERMINATĂ, CU PISTONUL DIN PLASTIC SEPARAT (NEINSERAT)

APLICAREA ÎN GURA PACIENTULUI



PROBAȚI LUCRAREA ÎN GURA PACIENTULUI. CIMENTAȚI LUCRAREA FĂRĂ PISTONUL DE BLOCARE. PENTRU EVITAREA RISCULUI CA CIMENTUL SĂ ÎNTRE ÎN STRUCTURĂ ȘI ÎN LOCAȘUL PISTONULUI, SIGILAȚI CU CEARĂ SAU VASELINĂ SOLIDĂ.



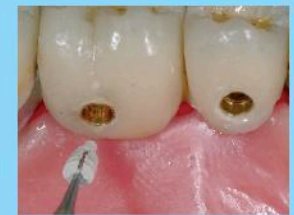
ODATĂ CIMENTUL ÎNTĂRIT, SCOATEȚI SUPRASTRUCTURA ȘI CURĂȚAȚI. REMONTAȚI PARTEA MOBILĂ ȘI BLOCAȚI-O INTRODUCÂND PISTONUL DIN PLASTIC, FOLOSIND PENSĂ SPECIALĂ.



PROTEZA TERMINATĂ ȘI BLOCATĂ, CU PISTOANELE DIN PLASTIC INTRODUSE.



PENTRU EXTRAȚIA PISTONULUI, FOLOSIȚI FREZA MONTATĂ ÎN PIEȘA CONTRAUNGHI. INTRAȚI CU FREZA ÎN PISTON UȘOR ȘI LA TURĂȚIE MICĂ ȘI OPRIȚI CÂND ESTE NECESAR.



CÂND AȚI OPRIT FREZA, PISTONUL DIN PLASTIC RĂMÂNE BLOCAT PE ACEASTA. TRAGEȚI PENTRU A SCOATE PISTONUL. PENTRU REMONTAREA SUPRASTRUCTURII ESTE NECESAR UN PISTON NOU.

CATALOG DE PRODUSE

PIESE DE SCHIMB ȘI ACCESORII:

OT REVERSE/3 – MULTISERVER

KITUL CONȚINE:

Cod 120 MR2

Nr. 2 PATRICE retentive din TITAN + NYLON

CHEI PENTRU PARALELOMETRU

KITUL CONȚINE:

Cod 72 CBR

Nr. 1 CHEIE DIN INOX pt. bara calcinabilă

Cod 72 CFR

Nr. 1 CHEIE DIN ALAMĂ pt. matricea din titan

CASETE

KITUL CONȚINE:

Cod 041 CAM/A

Nr. 2 CASETE INOX pt. lipire

Cod 041 CAM/B

Nr. 2 CASETE INOX pt. rășină

Cod 041 CTM/A

Nr. 2 CASETE TITAN pt. lipire

Cod 041 CTM/B

Nr. 2 CASETE TITAN pt. rășină

SCULE DE INSERTIE PT. CAPSE

KITUL CONȚINE:

Cod 124 ICP

Nr. 1 SCULĂ DE INSERTIE ALBASTRĂ din plastic (se folosește în gura pacientului), cu gaură pentru montarea inseritorilor din metal

Cod 124 IMR

Nr. 1 SCULĂ DE INSERTIE metalică pt. patrici OT REVERSE/3

ANALOGI PT. OT REVERSE/3

KITUL CONȚINE:

Cod 121 AOR

Nr. 2 ANALOGI DIN ALAMĂ pt. rădăcini

Cod 121 AAR

Nr. 2 ANALOGI DIN INOX pt. implant

Cod 121 MT

Nr. 2 ANALOGI de transfer din plastic pt. amprentă

Cod 121 PR

Nr. 2 Poziționatori duplicabili

Cod 121 AM

Nr. 2 SCULE DE MÂNĂ

Cod 121 FD

Nr. 1 Freză diamantată pt. rădăcini

OT SYMMETRIC BAR SECȚIONABILĂ

KITUL CONȚINE:

Cod 500 BC

Nr. 1 BARA calcinabilă

Cod 500 BER

Nr. 1 BARĂ elastică retentivă

Cod 500 AMC

Nr. 2 ACCESORIU de poziționare cu arc CLICK

Cod 500 ISB

Nr. 1 INSERITOR metalic pt. ghidaj elastic retentiv

Cod 72 CSB

Nr. 1 CHEIE pt. paralelometru

OT BLOCK SYSTEM

KITUL CONȚINE:

Cod 350 PNM

Nr. 1 POZIȚIONATOR pt. modelare

Cod 350 PM

Nr. 1 PENSĂ pt. inserarea pistonului în gură

Cod 350 PP

Nr. 2 PISTOANE din plastic

INFORMAȚII GENERALE

- Pentru utilizarea gamei de produse RHEIN'83 compatibile cu linia PYTOST, de tipul, OTBOX, casete metalice, etc., vă rugăm să consultați Catalogul/Manual Rhein'83
- Toate produsele pot fi cumpărate de la distribuitorii locali
- Rhein'83 are un serviciu pentru asistență tehnică la care puteți telefona sau trimite un e-mail

RHEIN'83® Srl



București - Sector 3
Bd. Unirii nr. 59,
Bl. F2, Sc. 1, Ap. 18
Tel.: 021-323.58.39
Fax: 021.321.21.29
e-mail: alligato@rdslink.ro
web: www.alligator-dent.ro