



# Catalog

## **WELCOME**

Zhermack este specializată în producerea de materiale și echipamente pentru cabinete și laboratoare dentare și propune clienților săi produse caracterizate de inovație constantă și calitate excelentă.

Lider incontestabil în producția de materiale de amprentă dentare, Zhermack a fost înființată în 1981, impunându-se rapid printre firmele de top din sectorul stomatologic mondial.

În afară de sediul central din Italia, Zhermack are filiale în Germania, Statele Unite și Polonia și o rețea de reprezentanțe în țări strategice, cum ar fi Rusia și Marea Britanie.

Rețeaua largă de distribuție cu peste 800 de distribuitori în toată lumea garantează o acoperire globală de vânzări.



## **BEYOND INNOVATION**

Zhermack este una dintre puținele companii din sectorul stomatologic care sintetizează polimeri și catalizatori în totală autonomie, favorizând astfel controlul asupra tuturor fazelor de producție pentru a obține standarde ridicate de calitate.

Departamentele Clinical și Technical colaborează cu cercetători de calibrul internațional și cu universități prestigioase pentru a propune în mod continuu soluții inovative pentru cei mai exigenți dentiști și tehnicienii dentari.

## **ZHERMACK CLINICAL**

Departamentul Clinical propune soluții pentru sectorul stomatologic.

Piața are nevoie de produse inovative și de încredere; Zhermack Clinical răspunde nevoilor dentiștilor creând produse avangardiste ca de exemplu, primul silicon steril pentru uz chirurgical sau siliconul termocromatic pentru amprente.

Investițiile constante în cercetare și dezvoltare au ca finalitate punerea în practică de soluții eficiente pentru a ameliora activitatea cotidiană a dentistului.



## ZHERMACK TECHNICAL

Departamentul Technical creează produse și echipamente pentru laboratoarele de tehnică dentară.

O lucrare protetică de calitate este rezultatul folosirii unor materiale de încredere care garantează succesul oricărei aplicații; Zhermack Technical, în baza experienței de 30 de ani, este familiarizată cu munca tehnicienilor dentari și le propune o serie de materiale și echipamente capabile să satisfacă impecabil orice cerință.

Soluțiile pentru laboratoarele dentare includ o gamă largă de siliconi pentru măști, duplicări și pentru reproduceri gingivale pe modele, cât și o serie completă de gipsuri care, alături de numeroase echipamente, reprezintă sisteme integrate pentru orice tip de activitate.



## TOTAL QUALITY

Pentru Zhermack, respectul pentru mediul înconjurător constituie o valoare primordială.

Cultura pentru mediul înconjurător este exprimată prin intermediul unui sistem ales cu grijă care se ocupă de gestiunea proceselor, normelor și procedurilor destinate pentru a minimaliza impactul ambiental al tehnologiilor de producție.

CertIFICATELE UNI EN ISO 9001 ȘI ISO 14001 CONFIRMĂ IMPORTANȚA PE CARE ZHERMACK O ACORDĂ MANAGEMENTULUI CALITĂȚII TOTALE, IAR RESPECTAREA CELOR MAI STRICTE STANDARDE DE ÎNREGISTRARE IMPUSE DE US FOOD AND DRUG ADMINISTRATION PROTEJEAZĂ UTILIZATORUL FINAL AL PRODUSELOR ZHERMACK.

Zhermack operează cu un respect constant pentru oameni și mediu înconjurător, prin intermediul controalelor sanitare continue, monitorizărilor ambientale, reducerii de emisii de fum și zgomot și prin actualizarea tuturor normelor de siguranță.

## FOLLOW US

**“Obiectivul nostru  
este afirmarea  
pe plan mondial  
a produselor și supremației  
Zhermack,  
prin creativitate, inovație  
și valori”**



## SILICONI DE ADIȚIE - CABINET

### *Materiale de amprentă*

freealgin <sup>®</sup> .....	14
freealgin <sup>®</sup> Maxi .....	15
elite <sup>®</sup> HD+ Light Body - Fast Setting .....	16
elite <sup>®</sup> HD+ Super Light Body - Fast Setting .....	17
elite <sup>®</sup> HD+ Light Body - Normal Setting .....	18
elite <sup>®</sup> HD+ Regular Body - Normal Setting .....	19
elite <sup>®</sup> HD+ Monophase - Normal Setting .....	20
elite <sup>®</sup> HD+ Maxi Monophase - Normal Setting .....	21
elite <sup>®</sup> HD+ Tray Material - Fast Setting .....	22
elite <sup>®</sup> HD+ Maxi Tray Material - Fast Setting .....	23
elite <sup>®</sup> HD+ Putty Soft - Fast Setting .....	24
elite <sup>®</sup> HD+ Maxi Putty Soft - Fast Setting .....	25
elite <sup>®</sup> HD+ Putty Soft - Normal Setting .....	26
elite <sup>®</sup> HD+ Maxi Putty Soft - Normal Setting .....	27

### *Materiale de amprentă sterile pentru implantologie*

elite <sup>®</sup> implant Light Body .....	28
elite <sup>®</sup> implant Medium Body .....	29
elite <sup>®</sup> implant Heavy Body .....	30

### *Materiale pentru înregistrarea ocluziei*

occlufast <sup>®</sup> CAD .....	31
occlufast <sup>®</sup> ROCK .....	32
colorbite D .....	33
colorbite ROCK .....	34

### *Adezivi*

universal tray adhesive .....	35
elite <sup>®</sup> iperlink LCT .....	36
elite <sup>®</sup> iperlink SCT .....	37
accesorii .....	38

## SILICONI DE CONDENSARE - CABINET

### *Materiale de amprentă*

zetaplus .....	40
zetaplus SOFT .....	41
oranwash® L .....	42
oranwash® VL .....	43
thixoflex® M .....	44
orthogum .....	45
indurent gel .....	46
indurent liquid .....	47
accesorii - zetaplus system .....	48
zetaflow Putty .....	49
zetaflow Light .....	50
zetaflow Catalyst .....	51
accesorii - zetaflow .....	52

## ALGINATE “LONG LIFE SYSTEM”

hydrogum® 5 .....	54
hydrogum® .....	55
hydrogum® SOFT .....	56
neocolloid® .....	57
orthoprint® .....	58
tropicalgin .....	59
phase® PLUS .....	60

### *Detergenți*

algitray Pulbere / Lichid .....	61
accesorii .....	62

## LINGURI DE AMPRENTĂ

hi-tray metal .....	64
hi-tray light clear .....	65
hi-tray light plastic .....	66
hi-tray light edentulous .....	67

## MATERIALE PENTRU REBAZAREA DIRECTĂ A PROTEZELOR MOBILE

elite® soft relining .....	70
elite® super soft relining .....	71
elite® hard relining .....	72

## SILICONI PENTRU RESTAURĂRI ESTETICE ȘI COMPOZITE PENTRU LUCRĂRI PROVIZORII

elite® glass .....	74
acrytemp .....	75

## MĂNUȘI

safemix latex .....	78
safemix nitrile .....	79

## DEZINFECȚIE ȘI STERILIZARE

zeta 1 instruments .....	82
sporimack .....	83
zeta 3 equipment surfaces .....	84
zeta 3 wipes equipment surfaces .....	85
zeta 4 surfaces .....	86
sterigum liquid .....	87
zeta 5 aspirators .....	88
zeta 6 hands .....	89

## GIPSURI DENTARE PENTRU LABORATOR

elite® rock .....	92
elite® rock FAST .....	93
elite® stone .....	94
elite® ortho .....	95
elite® model .....	96
elite® model FAST .....	97
elite® arti .....	98
elite® arti FAST .....	99
elite® base .....	100

## *Detergenți*

gypstray .....	101
----------------	-----

## SILICONI DE ADIȚIE - LABORATOR

### *Siliconi pentru măști*

platinum 85 .....	104
platinum 95 .....	105
elite® transparent .....	106

### *Siliconi pentru reproducerea gingivală pe modele*

gingifast ELASTIC .....	107
gingifast RIGID .....	108

### *Siliconi pentru duplicarea modelelor*

elite® double 8 .....	109
elite® double 22 .....	110
elite® double 22 FAST .....	111
elite® double 32 .....	112
elite® double 32 FAST .....	113

### *Soluție pentru reducerea tensiunii*

tensilab .....	114
accesorii .....	115

## SILICONI DE CONDENSARE - LABORATOR

### *Siliconi pentru măști*

zetalabor .....	118
titanium .....	119
indurent gel .....	120
indurent liquid .....	121

## RĂȘINI PENTRU LABORATOR

### *Rășini acrilice pentru baza protezelor*

prothyl hot .....	124
prothyl speed .....	125
prothyl press .....	126
prothyl repair .....	127

### *Rășini acrilice pentru gutiere și șabloane în implantologie*

prothyl gnathus hot .....	128
prothyl gnathus cold .....	129

### *Rășini acrilice pentru ortodonție*

prothyl ortho - Spray on technique .....	130
prothyl ortho - Mixing technique .....	131

### *Rășini pentru linguri de amprentă individuale*

elite <sup>®</sup> LC tray .....	132
elite <sup>®</sup> SC tray .....	133

### *Pastă de lustru*

prothyl polisher .....	134
------------------------	-----

### *Izolator gips – rășina / gips - gips*

prothyl izolator.....	135
-----------------------	-----







# Siliconi de Adiție

## *Materiale de amprentă*

freealgin®	14
freealgin® Maxi	15
elite® HD+ Light Body - Fast Setting	16
elite® HD+ Super Light Body - Fast Setting	17
elite® HD+ Light Body - Normal Setting	18
elite® HD+ Regular Body - Normal Setting	19
elite® HD+ Monophase - Normal Setting	20
elite® HD+ Maxi Monophase - Normal Setting	21
elite® HD+ Tray Material - Fast Setting	22
elite® HD+ Maxi Tray Material - Fast Setting	23
elite® HD+ Putty Soft - Fast Setting	24
elite® HD+ Maxi Putty Soft - Fast Setting	25
elite® HD+ Putty Soft - Normal Setting	26
elite® HD+ Maxi Putty Soft - Normal Setting	27

## *Materiale de amprentă sterile pentru implantologie*

elite® implant Light Body	28
elite® implant Medium Body	29
elite® implant Heavy Body	30

## *Materiale pentru înregistrarea ocluziei*

occlufast® CAD	31
occlufast® ROCK	32
colorbite D	33
colorbite ROCK	34

## *Adezivi*

universal tray adhesive	35
elite® iperlink LCT	36
elite® iperlink SCT	37

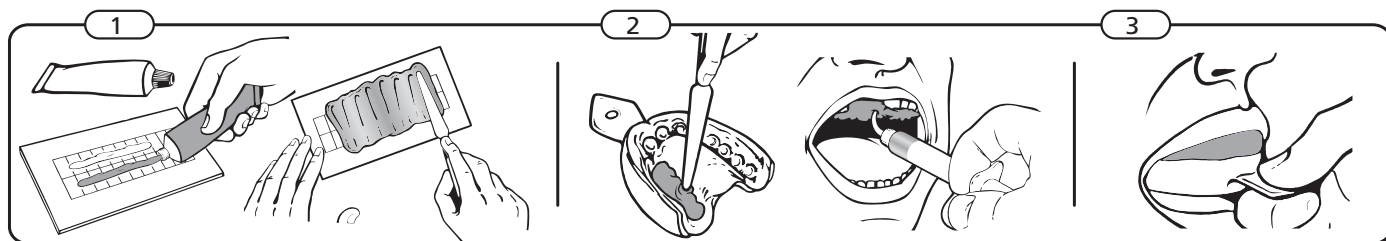
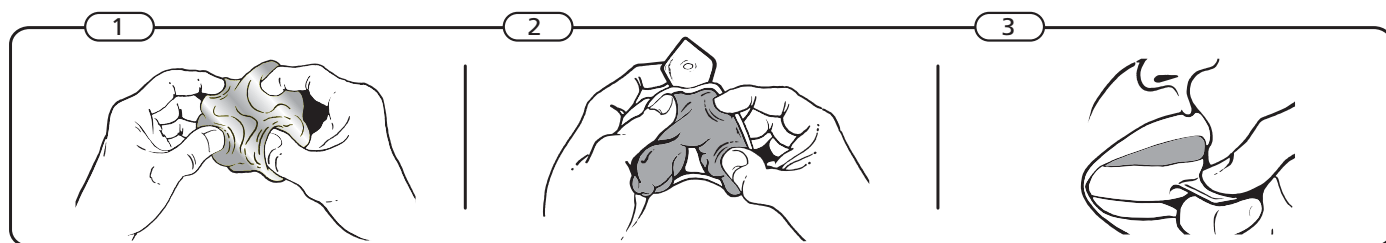
accesorii	38
-----------	----

# Indicații asupra tehnicilor de amprentare folosind produsele Zhermack

Lucrări protetice fixe și mobile

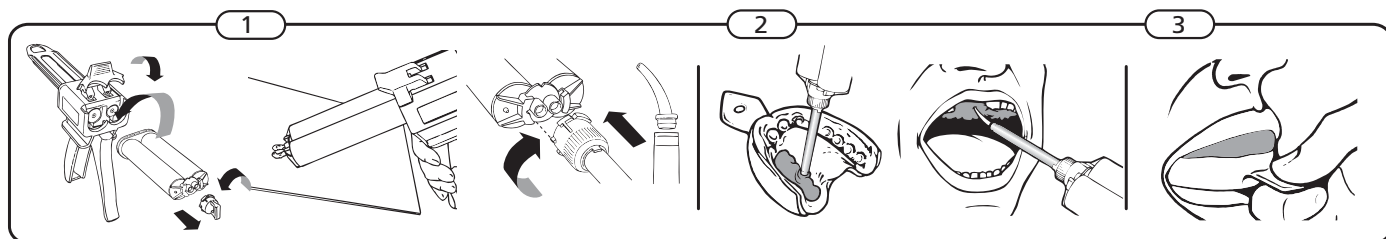
## Tehnica

Tehnica în două etape cu două vâscozități



Tehnica monofază - o singură etapă cu o singură vâscozitate

Tehnica într-o singură etapă cu două vâscozități





# elite® HD+

## Неподвижно протезиране

Клиничен Случай	Техника	Лъжици	Използван Материал	
			Коректурна маса за двуфазна техника	Коректурна маса за еднофазна техника
 <p>Една коронка</p>	Монофазна техника Един вискози тет една фаза	Monophase		Monophase
	Еднофазна техника Два вискозитета една фаза	Tray Material		Light normal
		Putty fast		Regular normal
Двуфазна техника Два вискозитета една фаза	Putty fast	Super Light fast Light fast		
 <p>Мост</p>	Еднофазна техника Два вискозитета една фаза	Tray Material Putty normal		Light normal Regular normal
	Двуфазна техника Два вискозитета една фаза	Putty fast	Super Light fast	
			Light fast	
Монофазна техника Един вискози тет една фаза	Monophase		Monophase	
 <p>Инлеи онлеи</p>	Еднофазна техника Два вискозитета една фаза	Tray Material Putty normal		Light normal Regular normal
	Двуфазна техника Два вискозитета една фаза	Putty fast	Super Light fast	
			Light fast	
Монофазна техника Един вискози тет една фаза	Monophase		Monophase	

## Снимаеми протези

 <p>Функционален отпечатък</p>	Монофазна техника Един вискози тет една фаза	Monophase		Monophase
 <p>Комбинирани протези</p>	Монофазна техника Един вискози тет една фаза	Monophase		Monophase

# elite® implant

Клиничен Случай	Техника	Лъжици	Използван Материал	
			Коректурна маса за двуфазна техника	Коректурна маса за еднофазна техника
 <p>Имплантат –челюст със зъби</p>	Монофазна техника Един вискози тет една фаза	Medium		Medium
	Еднофазна техника Два вискозитета една фаза	Medium		Light
 <p>Имплантати пре бъззъба челюст</p>	Еднофазна техника Два вискозитета една фаза	Medium Heavy		Medium Heavy

# freealgin<sup>®</sup>

## Fast Setting

Silicon de adiție hidrocompatibil pentru amprente preliminare, cu vâscozitate medie



### INDICAȚII

- Amprente pentru realizarea coroanelor și punților temporare direct în cabinet
- Amprentarea în ortodonție
- De fiecare dată când este necesară o amprentă pentru extinderea sau modificarea unei proteze mobile
- Pentru amprente preliminare, ale dinților antagoniști și în general a amprentelor în cabinet
- Amprente pentru realizarea de gutiere de ocluzie, a ghidurilor chirurgicale sau măștilor pentru soluțiile de albire
- Este indicată folosirea tehnicii amprente simple cu vâscozitate unică

### CARACTERISTICI

- Priză rapidă
- Raport de amestec 1:1
- Înalt hidrofilic
- Tixotrop
- Biocompatibil
- Raport ideal între timpul de lucru și timpul de priză (snap-set efect)
  - timp de lucru îndelungat
  - timp scurt în cavitatea bucală
- Culoare: violet
- Aromă: mangustan (aromă de fruct exotic)

### AVANTAJE

- Are consistență ideală pentru crearea de coroane și punți provizorii și apoi utilizarea de Acrytemp ca material temporar
- Rezistență mare la rupere
- Elasticitate excelentă
- Stabilitate dimensională superioară
- Rezultate excelente chiar și în mediu umed datorită comportamentului înalt hidrofilic
- Posibilitatea obținerii mai multor modele din aceeași amprentă
- Posibilitatea turnării modelului imediat după dezinfectare
- Dezinfectare sigură cu Zhermack sterigum
- Garanție: 3 ani

#### Date tehnice

ISO 4823 - ADA 19	Tip 2 Consistență medie
Raport de amestec Bază:Catalizator	1:1
Timp total de lucru(23°C)	60"
Timp în cavitatea bucală	1' 30"
Timp de priză (23°C)	2' 30"
Deformare sub presiune (min-max)	3 - 5 %
Revenire elastică	> 99.5 %
Variație dimensională după 24 de ore	< -0.20 %
Duritate (shore A)	40

#### Ambalare

C300110	2 cartușe (Bază + Catalizator) a câte 50ml + 6 canule violet de amestec

#### Accesorii

C205501	Canule violet de amestec (48 de buc.)
C202100	Dispenser D2 -1:1
U100210	Piston pentru dispenser D2 -1:1

# freealgin® Maxi

## Fast Setting

Silicon de adiție hidrocompatibil pentru amprente preliminare, cu vâscozitate medie. Livrat în ambalaj pentru aparatul de amestecare automată (raport 5:1)



### INDICAȚII

- Amprente pentru realizarea coroanelor și punților temporare direct în cabinet
- Amprentarea în ortodonție
- De fiecare dată când este necesară o amprentă pentru extinderea sau modificarea unei proteze mobile
- Pentru amprente preliminare, ale dinților antagoniști și în general a amprentelor în cabinet
- Amprente pentru realizarea de gutiere de ocluzie, a ghidurilor chirurgicale sau măștilor pentru soluțiile de albire
- Este indicată folosirea tehnicii amprente simple cu vâscozitate unică

### CARACTERISTICI

- Priză rapidă
- Înalt hidrofilic
- Raport ideal între timpul de lucru și timpul de priză (snap-set efect)
  - timp de lucru îndelungat
  - timp scurt în cavitatea bucală
- Tixotrop
- Biocompatibil
- Culoare: violet
- Aroma: mangustan (aromă de fruct exotic)

### AVANTAJE

- Are consistență ideală pentru crearea de coroane și punți provizorii și apoi utilizarea de Acrytemp ca material temporar
- Revenire elastică excelentă, priză rapidă pentru ortodonție
- Rezistență mare la rupere
- Stabilitate dimensională superioară, fără limită de timp pentru aplicarea adezivului
- Rezultate excelente chiar și în mediu umed datorită comportamentului înalt hidrofilic
- Oferă posibilitatea obținerii mai multor modele din aceeași amprentă
- Posibilitatea turnării modelului imediat după dezinfectare
- Dezinfectare sigură cu Zhermack sterigum
- Garanție: 3 ani

#### Date tehnice

ISO 4823 - ADA 19	Tip 2 Consistență medie
Raport de amestec Bază:Catalizator	5:1
Timp total de lucru(23°C)	60"
Timp în cavitatea bucală	1' 30"
Timp de priză (23°C)	2' 30"
Deformare sub presiune (min-max)	3 - 5 %
Revenire elastică	> 99.5 %
Variație dimensională după 24 de ore	< -0.20 %
Duritate (shore A)	40

#### Ambalare

C300100	<b>Kit standard:</b> 2 cartușe (Bază + Catalizator) a câte 380 ml + 15 canule (violet) dinamice de amestec + 2 inele de prindere
C300102	<b>Pachet economic:</b> 6 cartușe (Bază + Catalizator) a câte 380 ml + 2 inele de prindere

#### Accesorii

C205510	Canule dinamice de amestec (50 de buc.)
C205520	Inele de prindere (2 bucăți)

# elite<sup>®</sup> HD+ Light Body

## Fast Setting

Silicon de adiție cu vâscozitate redusă, hidrofilic.  
Consistență fluidă. Priză rapidă



### INDICAȚII

- Lucrări protetice fixe
- Tehnica recomandată: Consistență fluidă pentru tehnica dublului amestec

### CARACTERISTICI

- Rația de amestecare 1:1
- Hidrofilic
- Tixotrop
- Raport timp de lucru/priză excelent (efect snap-set)
  - Timp de lucru lung
  - Timp de priză redus în cavitatea bucală
- Biocompatibil
- Culoare: verde

### AVANTAJE

- Precizie maximă în redarea detaliilor
- Rezistență mare la rupere
- Revenire elastică excelentă
- Stabilitate dimensională ridicată
- Pigmenți opaci pentru îmbunătățirea redării detaliilor
- Posibilitatea turnării modelului imediat după dezinfectare
- Garanție 3 ani
- Dezinfectare sigură cu Zhermack sterigum

#### Date tehnice

ISO 4823 - ADA 19	Tip 3 Consistență fluidă
Timp de lucru (23°C)	1' 30"
Timp în cavitatea bucală	2' 30"
Timp de priză (23°C)	4'
Revenire elastică	> 99.5 %
Variație dimensională după 24 de ore	< -0.20 %
Duritate (shore A)	45

#### Ambalare

C203040	2 cartușe (Bază + Catalizator), 50 ml fiecare + 12 canule de amestec, galbene
C203142	<b>Pachet economic:</b> 10 cartușe, 50 ml fiecare
C203120	<b>Elite HD+ Intro kit</b> – Fast Setting: Putty fast 2 recipiente x 250 ml (Bază + Catalizator) + 1x50 ml Light Fast + 1x50 ml Super Light Fast + 1 dispenser D2 + 12 canule de amestec, galbene + 6 vârfuri de aplicare, galbene
C203130	<b>Elite HD+ Trial kit</b> – Fast Setting: Putty fast 2 recipiente x 100 ml (Baza si Catalizator) + 1x50 ml Light Fast + 1x50ml Super Light Fast + 1 dispenser D2 + 8 canule de amestec, galbene + 4 vârfuri de aplicare, galbene

#### Accesorii

C202070	Canule amestec, galbene (48 bucăți)
C202090	Vârfuri intraorale, galbene (48 bucăți)
C202100	Dispenser D2 1:1
U100210	Piston pentru Dispenser D2 1:1



# elite® HD+ Super Light Body

## Fast Setting

Silicon de adiție cu vâscozitate foarte redusă, hidrofilic.  
Consistență fluidă. Priză rapidă



### INDICAȚII

- Lucrări protetice fixe
- Tehnica sugerată: Consistență fluidă pentru tehnica dublului amestec

### CARACTERISTICI

- Rația de amestecare 1:1
- Hidrofilic
- Tixotrop
- Raport timp de lucru/priză excelent (efect snap-set)
  - Timp de lucru lung
  - Timp de priză redus în cavitatea bucală
- Biocompatibil
- Culoare: violet

### AVANTAJE

- Precizie maximă în redarea detaliilor
- Rezistență mare la rupere
- Revenire elastică excelentă
- Stabilitate dimensională ridicată
- Pigmenți opaci pentru îmbunătățirea redării detaliilor
- Posibilitatea turnării modelului imediat după dezinfectare
- Garanție 3 ani
- Dezinfectare sigură cu Zhermack sterigum

#### Date tehnice

ISO 4823 - ADA 19	Tip 3 Consistență fluidă
Timp de lucru (23°C)	1' 30"
Timp în cavitatea bucală	2' 30"
Timp de priză (23°C)	4'
Revenire elastică	> 99.5 %
Variație dimensională după 24 de ore	< -0.20 %
Duritate (shore A)	45

#### Ambalare

C203050	2 cartușe (Bază + Catalizator), 50 ml fiecare + 12 canule de amestec, galbene
C203146	<b>Pachet economic:</b> 10 cartușe, 50 ml fiecare
C203120	<b>Elite HD+ Intro kit</b> – Fast Setting: Putty fast 2 recipiente x 250 ml (Bază + Catalizator) + 1x50 ml Light Fast + 1x50ml Super Light Fast + 1 dispenser D2 + 12 canule de amestec, galbene + 6 vârfuri de aplicare, galbene
C203130	<b>Elite HD+ Trial kit</b> – Fast Setting: Putty fast 2 recipiente x 100 ml (Bază + Catalizator) + 1x50 ml Light Fast + 1x50ml Super Light Fast + 1 dispenser D2 + 8 canule de amestec, galbene + 4 vârfuri de aplicare, galbene

#### Accesorii

C202070	Canule amestec, galbene (48 bucăți)
C202090	Vârfuri intraorale, galbene (48 bucăți)
C202100	Dispenser D2 1:1
U100210	Piston pentru Dispenser D2 1:1

# elite<sup>®</sup> HD+ Light Body

## Normal Setting

Silicon de adiție cu vâscozitate redusă, hidrofilic.  
Consistență fluidă. Priză normală



### INDICAȚII

- Lucrări protetice fixe
- Tehnica cu două vâscozități în una sau doua etape cu Elite HD+ Tray Material sau Elite HD+ Maxi Tray Material

### CARACTERISTICI

- Rația de amestecare 1:1
- Hidrofilic
- Tixotrop
- Raport timp de lucru/priză excelent (efect snap-set )
  - Timp de lucru lung
  - Timp de priză redus în cavitatea bucală
- Biocompatibil
- Culoare: albastru deschis

### AVANTAJE

- Precizie maximă în redarea detaliilor
- Rezistență mare la rupere
- Refacere elastică excelentă
- Stabilitate dimensională ridicată
- Pigmenți opaci pentru îmbunătățirea redării detaliilor
- Posibilitatea turnării modelului imediat după dezinfectare
- Garanțe 3 ani
- Dezinfectare sigură cu Zhermack sterigum

#### Date tehnice

ISO 4823 - ADA 19	Tip 3 Consistență fluidă
Timp de lucru (23°C)	2'
Timp în cavitatea bucală	3' 30"
Timp de priză (23°C)	5' 30"
Revenire elastică	> 99.5 %
Variație dimensională după 24 de ore	< -0.20 %
Duritate (shore A)	45

#### Referințe

Studii clinice: Polieteri și Vinilpolisiloxani pentru amprente precise. M. Caldari, P. Baldissara, R. Scotti. Universitatea din Bologna.

#### Ambalare

C203030	2 cartușe (Bază + Catalizator), 50 ml fiecare + 12 canule de amestec, galbene
C203035	1 tub Bază, 90 ml + 1 tub Catalizator, 90 ml
C203140	<b>Pachet economic:</b> 10 cartușe, 50 ml fiecare
C203100	<b>Elite HD+ Intro kit</b> – Fast Setting: Putty fast 2 recipiente x250 ml (Bază + Catalizator) + 1x50 ml Light Fast + 1x50ml Super Light Fast + 1 dispenser D2 + 12 canule de amestec, galbene + 6 vârfuri de aplicare, galbene
C203110	<b>Elite HD+ Trial kit</b> - Fast Setting: Putty fast 2 recipiente x 100ml (Bază + Catalizator) + 1x50 ml Light Fast + 1x50 ml Super Light Fast + 1 dispenser D2 + 8 canule de amestec, galbene + 4 vârfuri de aplicare, galbene

#### Accesorii

C202070	Canule amestec, galbene (48 bucăți)
C202090	Vârfuri intraorale, galbene (48 bucăți)
C202100	Dispenser D2 1:1
U100210	Piston pentru Dispenser D2 1:1
U113250	Spatulă de amestec pentru Siliconi
U112272	Pad de amestec, 12 de foi

# elite® HD+ Regular Body

## Normal Setting

Silicon de adiție cu vâscozitate medie, hidrofilic.  
Consistență medie. Priză normală



### INDICAȚII

- Lucrări protetice fixe
- Lucrări protetice mobile, totale sau parțiale
- Tehnica recomandată: o singură amprentă efectuată cu o lingură individuală

### CARACTERISTICI

- Rația de amestecare 1:1
- Hidrofilic
- Tixotrop
- Raport timp de lucru/priză excelent (efect snap-set)
  - Timp de lucru lung
  - Timp de priză redus în cavitatea bucală
- Biocompatibil
- Culoare: albastru

### AVANTAJE

- Precizie maximă în redarea detaliilor
- Rezistență mare la rupere
- Refacere elastică excelentă
- Stabilitate dimensională ridicată
- Pigmenți opaci pentru îmbunătățirea redării detaliilor
- Posibilitatea turnării modelului imediat după dezinfectare
- Garanție 3 ani
- Dezinfectare sigură cu Zhermack sterigum

### Date tehnice

ISO 4823 - ADA 19	Tip 2 Consistență medie
Timp de lucru (23°C)	2'
Timp în cavitatea bucală	3' 30"
Timp de priză (23°C)	5' 30"
Revenire elastică	> 99.5 %
Variație dimensională după 24 de ore	< -0.20 %
Duritate (shore A)	45

### Ambalare

C203020	2 cartușe (Bază + Catalizator), 50 ml fiecare + 12 canule de amestec, galbene
C203025	1 tub Baza, 90 ml + 1 tub Catalizator, 90 ml
C203144	<b>Pachet economic:</b> 10 cartușe, 50 ml fiecare
C203100	<b>Elite HD+ Intro kit</b> – Normal Setting: Putty normal 2 recipiente x 250 ml (Bază + Catalizator) + 1x50 ml Light Normal + 1x50 ml Regular Normal + 1 dispenser D2 + 12 canule de amestec, galbene + 6 vârfuri de aplicare, galbene
C203110	<b>Elite HD+ Trial kit</b> – Normal Setting: Putty normal 2 recipiente x 100 ml (Bază + Catalizator) + 1x50 ml Light Normal + 1x50 ml Regular Normal + 1 dispenser D2 + 8 canule de amestec, galbene + 4 vârfuri de aplicare, galbene

### Accesorii

C202070	Canule amestec, galbene (48 bucăți)
C202090	Vârfuri intraorale, galbene (48 bucăți)
C202100	Dispenser D2 1:1
U100210	Piston pentru Dispenser D2 1:1
U113250	Spatulă de amestec pentru Siliconi
U112272	Pad de amestec, 12 de foi

# elite® HD+ Monophase

## Normal Setting

Silicon de adiție cu vâscozitate medie, hidrofilic.  
Consistență medie. Priză normală



### INDICAȚII

- Tehnica simplei amprente cu o singură vâscozitate
- Sugestie: materialul uni-component se va folosi simultan atât în lingură cât și în jurul bonturilor

### CARACTERISTICI

- Rația de amestecare 1:1
- Hidrofilic
- Tixotrop
- Raport timp de lucru/priză excelentă (efect snap-set)
  - Timp de lucru lung
  - Timp de priză redus în cavitatea bucală
- Biocompatibil
- Culoare: galben

### AVANTAJE

- Consistență ideală pentru tehnica simplei amprentări
- Precizie maximă în redarea detaliilor
- Rezistență mare la rupere
- Refacere elastică excelentă
- Stabilitate dimensională ridicată
- Pigmenți opaci pentru îmbunătățirea redării detaliilor
- Posibilitatea turnării modelului imediat după dezinfectare
- Garanție 3 ani
- Dezinfectare sigură cu Zhermack sterigum

#### Date tehnice

ISO 4823 - ADA 19	Tip 2 Consistență medie
Timp de lucru (23°C)	2'
Timp în cavitatea bucală	3' 30"
Timp de priză (23°C)	5' 30"
Revenire elastică	> 99.5 %
Variație dimensională după 24 de ore	< -0.20 %
Duritate (shore A)	60

#### Ambalare

C202020	2 cartușe (Bază + Catalizator), 50 ml fiecare + 12 canule de amestec, galbene
C202050	<b>Pachet economic:</b> 10 cartușe, 50 ml fiecare

#### Accesorii

C202070	Canule amestec, galbene (48 bucăți)
C202090	Vârfuri intraorale, galbene (48 bucăți)
C202100	Dispenser D2 1:1
U100210	Piston pentru Dispenser D2 1:1

# elite® HD+ Maxi Monophase

## Normal Setting

Silicon de adiție cu vâscozitate medie, hidrofilic, pentru aparatul de amestecare automată. Consistență medie.

Priză normală



### INDICAȚII

- Tehnica simplei amprente cu o singură vâscozitate
- Sugestie: materialul uni-component se va folosi simultan atât în lingură cât și în jurul bonturilor

### CARACTERISTICI

- Rația de amestecare 5:1
- Hidrofilic
- Tixotrop
- Raport timp de lucru/priză excelent (efect snap-set)
  - Timp de lucru lung
  - Timp de priză redus în cavitatea bucală
- Biocompatibil
- Culoare: galben

### AVANTAJE

- Consistență ideală pentru tehnica simplei amprentări
- Precizie maximă în redarea detaliilor
- Rezistență mare la rupere
- Refacere elastică excelentă
- Stabilitate dimensională ridicată
- Pigmenți opaci pentru îmbunătățirea redării detaliilor
- Posibilitatea turnării modelului imediat după dezinfectare
- Garanție 3 ani
- Dezinfectare sigură cu Zhermack sterigum

### Date tehnice

ISO 4823 - ADA 19	Tip 2 Consistență medie
Timp de lucru (23°C)	2'
Timp în cavitatea bucală	3' 30"
Timp de priză (23°C)	5' 30"
Revenire elastică	> 99.5 %
Variație dimensională după 24 de ore	< -0.20 %
Duritate (shore A)	60

### Referințe

Studii clinice: Polieteri și Vinilpolisiloxani pentru amprentare precisă. M. Caldari, P. Baldissara, R. Scotti. Universitatea din Bologna.

### Ambalare

C202300	2 cartușe (bază și catalizator), 380 ml fiecare + 2 inele de prindere + 15 canule de amestecare dinamică
C202310	<b>Pachet economic:</b> 6 cartușe (bază și catalizator), 380 ml fiecare + 2 inele de prindere

### Accesorii

C205510	Canule amestecare dinamică (50 bucăți)
C205520	Inele de prindere (2 bucăți)



# elite<sup>®</sup> HD+ Tray Material

## Fast Setting

Silicon de adiție cu vâscozitate mare. Consistență ridicată. Priză rapidă



### INDICAȚII

- Tehnica simplei amprente cu două vâscozități
- Sugestie: Elite HD+ Tray Material în lingură și Elite HD+ Light Normal aplicat direct pe bonturi

### CARACTERISTICI

- Rația de amestecare 1:1
- Hidrofilic
- Tixotrop
- Raport timp de lucru/priză excelent (efect snap-set)
  - Timp de lucru lung
  - Timp de priză redus în cavitatea bucală
- Biocompatibil
- Culoare: portocaliu

### AVANTAJE

- Consistență ideală pentru tehnica simplei amprentări cu două vâscozități
- Refacere elastică excelentă
- Stabilitate dimensională ridicată
- Pigmenți opaci pentru îmbunătățirea redării detaliilor
- Posibilitatea turnării modelului imediat după dezinfectare
- Garanție 3 ani
- Dezinfectare sigură cu Zhermack sterigum

#### Date tehnice

ISO 4823 - ADA 19	Tip 1 Consistență mare
Timp de lucru (23°C)	1' 30"
Timp în cavitatea bucală	2' 30"
Timp de priză (23°C)	4'
Revenire elastică	> 99.5 %
Variație dimensională după 24 de ore	< -0.20 %
Duritate (shore A)	60

#### Ambalare

C202032	2 cartușe (Bază + Catalizator), 50 ml fiecare + 6 canule de amestec, verzi
C202062	<b>Pachet economic:</b> 20 cartușe, 50 ml fiecare

#### Accesorii

C202080	Canule amestec, verzi (48 bucăți)
C202100	Dispenser D2 1:1
U100210	Piston pentru Dispenser D2 1:1

# elite® HD+ Maxi Tray Material

## Fast Setting

Silicon de adiție cu vâscozitate ridicată pentru aparatul de amestecare automată. Consistență ridicată. Priză rapidă



### INDICAȚII

- Tehnica simplei amprentări cu două vâscozități
- Sugestie: Elite HD+ Tray Material în lingură și Elite HD+ Light Normal aplicat direct pe bonturi

### CARACTERISTICI

- Rația de amestecare 5:1
- Tixotrop
- Raport timp de lucru/priză excelent (efect snap-set)
  - Timp de lucru lung
  - Timp de priză redus în cavitatea bucală
- Biocompatibil
- Culoare: portocaliu

### AVANTAJE

- Consistență ideală pentru tehnica simplei amprentări cu două vâscozități
- Refacere elastică excelentă
- Stabilitate dimensională ridicată
- Pigmenți opaci pentru îmbunătățirea redării detaliilor
- Posibilitatea turnării modelului imediat după dezinfectare
- Garanție 3 ani
- Dezinfectare sigură cu Zhermack sterigum



### Date tehnice

ISO 4823 - ADA 19	Tip 1 Consistență mare
Timp de lucru (23°C)	1' 30"
Timp în cavitatea bucală	2' 30"
Timp de priză (23°C)	4'
Revenire elastică	> 99.5 %
Variație dimensională după 24 de ore	< -0.20 %
Duritate (shore A)	60

### Referințe

Studii clinice: Polieteri și Vinilpolisiloxani pentru amprentare precisă M. Caldari, P. Baldissara, R. Scotti. Universitatea din Bologna

### Ambalare

C202320	2 cartușe (Bază + Catalizator), 380 ml fiecare + 2 inele de prindere + 15 canule pentru amestecare dinamică
C202330	<b>Pachet economic:</b> 6 cartușe (Bază + Catalizator), 380 ml fiecare + 2 inele de prindere

### Accesorii

C205510	Canule amestecare dinamică (50 bucăți)
C205520	Inele de prindere (2 bucăți)

# elite<sup>®</sup> HD+ Putty Soft

## Fast Setting

Silicon de adiție cu vâscozitate foarte ridicată.  
Priză rapidă



### INDICAȚII

- Lucrări protetice fixe
- Tehnica sugerată: tehnica dublului amestec cu lingură de amprentă standard

### CARACTERISTICI

- Duritate finală: 60 Shore A
- Raport timp de lucru/priză excelent (efect Snap-set)
  - Timp de lucru lung
  - Timp de priză redus în cavitatea bucală
- Biocompatibil
- Culoare: galben

### AVANTAJE

- Rezistență ridicată la deformare
- Refacere elastică excelentă
- Stabilitate dimensională ridicată
- Garantat 3 ani
- Dezinfectare sigură cu Zhermack sterigum

#### Date tehnice

ISO 4823 - ADA 19	Tip 0 Consistență chitoasă
Timp de lucru (23°C)	1' 30"
Timp în cavitatea bucală	2' 30"
Timp de priză (23°C)	4'
Revenire elastică	> 99.5 %
Variație dimensională după 24 de ore	< -0.20 %
Duritate (shore A)	60

#### Accesorii

D510010	Putty cut (cuțit pentru materialul chitos)

#### Ambalare

C203010	1 recipient, 250 ml Bază + 1 recipient, 250 ml Catalizator
C203012	<b>Pachet economic:</b> 2 recipiente (Bază + Catalizator), 450 ml fiecare
C203120	<b>Elite HD+ Intro kit</b> – Priză rapidă: Putty Fast 2 recipiente x 250 ml (Bază + Catalizator) + 1x50 ml Light Fast + 1x50ml Super Light Fast + 1 dispenser D2 + 12 canule de amestec, galbene + 6 vârfuri de aplicare, galbene

C203130	<b>Elite HD+ Trial kit</b> - Priză rapidă: Putty Fast 2 recipiente x 100 ml (Bază + Catalizator) + 1x50 ml Light Fast + 1x50ml Super Light Fast + 1 dispenser D2 + 8 canule de amestec



# elite<sup>®</sup> HD+ Maxi Putty Soft

## Fast Setting

Silicon de adiție cu vâscozitate foarte ridicată pentru aparatul de amestecare automată (raport de amestec 5:1).  
Priză rapidă



### INDICAȚII

- Lucrări protetice fixe
- Tehnica sugerată: Amprenta dublă cu lingură de amprentă standard

### CARACTERISTICI

- Raportul de amestec 5:1
- Duritate finală 60 Shore A
- Rapot ideal între timpul de lucru și cel de priză (efectul Snap-set)
  - Timp de lucru îndelungat
  - Timp scurt în caviitatea bucală
- Biocompatibil
- Culoare: galben

### AVANTAJE

- Rezistență ridicată la deformare
- Revenire elastică excelentă
- Stabilitate dimensională superioară
- Dezinfectare sigură cu Zhermack sterigum
- Garanție: 3 ani

#### Date tehnice

ISO 4823 - ADA 19	Tip 0 Consistență chitoasă
Timp de lucru (23°C)	1' 30"
Timp în cavitatea bucală	2' 30"
Timp de priză (23°C)	4'
Revenire elastică	> 99 %
Variație dimensională după 24 de ore	< -0.20 %
Duritate (shore A)	60

#### Ambalare

C202360	<b>Kit standard:</b> 2 cartușe (Bază+ Catalizator) a câte 380 ml + 2 inele de prindere + 15 canule dinamice de amestec
C202370	<b>Pachet economic:</b> 6 cartușe (Bază + Catalizator) a câte 380 ml + 2 inele de prindere

#### Accesorii

C205510	Canule amestecare dinamică (50 bucăți)
C205520	Inele de prindere (2 bucăți)
D510010	Putty cut (cuțit pentru materialul chitos)

# elite<sup>®</sup> HD+ Putty Soft

## Normal Setting

Silicon de adiție cu vâscozitate foarte ridicată.  
Priză normală



### INDICAȚII

- Lucrări protetice fixe
- Tehnica sugerată: dublul amestec cu lingură de amprentă standard

### CARACTERISTICI

- Duritate finală: 60 Shore A
- Raport timp de lucru/priză excelent (efect Snap-set)
  - Timp de lucru lung
  - Timp de priză redus în cavitatea bucală
- Biocompatibil
- Culoare: portocaliu

### AVANTAJE

- Rezistență ridicată la deformare
- Refacere elastică excelentă
- Stabilitate dimensională ridicată
- Garantat 3 ani
- Dezinfectare sigură cu Zhermack sterigum

#### Date tehnice

ISO 4823 - ADA 19	Tip 0 Consistență chitoasă
Timp de lucru (23°C)	2'
Timp în cavitatea bucală	3' 30"
Timp de priză (23°C)	5' 30"
Revenire elastică	> 99.5 %
Variație dimensională după 24 de ore	< -0.20 %
Duritate (shore A)	60

#### Ambalare

C203000	1 recipient, 250 ml Bază + 1 recipient, 250 ml Catalizator
C203002	<b>Pachet economic:</b> 2 recipiente (Bază + Catalizator), 450 ml fiecare
C203100	<b>Elite HD+ Intro kit</b> – Priză normală: Putty Normal 2 recipiente x 250 ml (Bază + Catalizator) + 1x50 ml Light Normal + 1x50 ml Regular Normal + 1 dispenser D2 + 12 canule de amestec, galbene + 6 vârfuri de aplicare, galbene

#### Accesorii

D510010	Putty cut (cuțit pentru materialul chitos)
C203110	<b>Elite HD+ Trial kit</b> - Priză normală: Putty Normal 2 recipiente x 100 ml (Bază + Catalizator) + 1x50 ml Light Normal + 1x50 ml Regular Normal + 1 dispenser D2 + 8 canule de amestec, galbene + 4 vârfuri de aplicare, galbene

# elite<sup>®</sup> HD+ Maxi Putty Soft

## Normal Setting

Silicon de adiție cu vâscozitate foarte ridicată ambalat pentru aparatul de amestecare automată (raport de amestec 5:1).  
Priză normală



### INDICAȚII

- Lucrări protetice fixe
- Tehnica sugerată: amprenta dublă cu lingură standard

### CARACTERISTICI

- Raportul de amestec 5:1
- Duritate finală 60 Shore A
- Raport ideal între timpul de lucru și cel de priză (efectul Snap-set)
  - Timp de lucru îndelungat
  - Timp scurt în cavitatea bucală
- Biocompatibil
- Culoare: portocaliu

### AVANTAJE

- Rezistență la deformări
- Revenire elastică excelentă
- Stabilitate dimensională superioară
- Dezinfectare sigură cu Zhermack sterigum
- Garanție: 3 ani



### Date tehnice

ISO 4823 - ADA 19	Tip 0 Consistență chitoasă
Timp de lucru (23°C)	2'
Timp în cavitatea bucală	3' 30"
Timp de priză (23°C)	5' 30"
Revenire elastică	> 99.5 %
Variație dimensională după 24 de ore	< -0.20 %
Duritate (shore A)	60

### Ambalare

C202340	<b>Kit standard:</b> 2 cartușe (Bază+ Catalizator) a câte 380 ml + 2 inele de prindere + 15 canule dinamice de amestec
C202350	<b>Pachet economic:</b> 6 cartușe (Bază + Catalizator) a câte 380 ml + 2 inele de prindere

### Accesorii

C205510	Canule amestecare dinamică (50 bucăți)
C205520	Inele de prindere (2 bucăți)
D510010	Putty cut (cuțit pentru materialul chitos)

# elite<sup>®</sup> implant Light Body

## Fast Setting

Silicon de adiție cu vâscozitate redusă pentru implantologie.  
Priză rapidă



### INDICAȚII

- Recomandat în combinație cu Elite implant Medium, aplicat în vecinătatea implanturilor și/sau bonturilor dentare

### CARACTERISTICI

- Steril
- Radio-opac
- Biocompatibil
- Ambalaj de unică folosință
- Dispozitiv medical clasa a II-a
- Stabil din punct de vedere dimensional
- Culoare: verde

### AVANTAJE

- Ambalajul steril reduce riscul unei infecții post-operatorii
- Cu o simplă radiografie se pot identifica rapid eventualele fragmente de material rezidual
- Biocompatibilitatea totală a acestui produs evită reacțiile negative ale țesuturilor
- Ambalajele de unică folosință sunt specifice domeniului chirurgical
- Elite implant a fost creat pentru a putea intra în contact direct cu mucoasele deschise
- Amprenta își menține nealterată stabilitatea dimensională chiar și după imersia în soluția dezinfectantă
- Contrastul cromatic cu sângele facilitează observarea detaliilor chiar și în prezența sângelui sau a altor fluide organice

#### Date tehnice

ISO 4823 - ADA 19	Tip 3 Consistență fluidă
Timp total de lucru (23°C)	1' 30"
Timp în cavitatea bucală	2'
Timp de priză (23°C)	3' 30"
Duritate (shore A)	50

#### Ambalare

C204060	Ambalaj steril cu următorul conținut: 1 cartuș de 5 ml 1 canulă de amestecare 1 vârf intraoral 1 pungă de păstrare
---------	--

# elite<sup>®</sup> implant Medium Body

## Fast Setting

Silicon de adiție pentru implantologie. Consistență medie.  
Priză rapidă



### INDICAȚII

- Pentru toate tehnicile din implantologie, în special pentru immediate-loading
- Ideal pentru amprentele arcadelor dentare parțial edentate cu implanturi și dinți reziduali

### CARACTERISTICI

- Steril
- Radio-opac
- Biocompatibil
- Ambalaj de unică folosință
- Dispozitiv medical clasa a II-a
- Stabil din punct de vedere dimensional
- Culoare: albastru

### AVANTAJE

- Ambalajul steril reduce riscul unei infecții post-operatorii
- Cu o simplă radiografie se pot identifica rapid eventualele fragmente de material rezidual
- Biocompatibilitatea totală a acestui produs evită reacțiile negative ale țesuturilor
- Ambalajele de unică folosință sunt specifice domeniului chirurgical
- Elite implant a fost creat pentru a putea intra în contact direct cu mucoasele deschise
- Amprenta își menține nealterată stabilitatea dimensională chiar și după imersia în soluția dezinfectantă
- Contrastul cromatic cu sângele facilitează observarea detaliilor chiar și în prezența sângelui sau a altor fluide organice

#### Date tehnice

ISO 4823 - ADA 19	Tip 2 Consistență medie
Timp total de lucru (23°C)	1' 30"
Timp în cavitatea bucală	2'
Timp de priză (23°C)	3' 30"
Duritate (shore A)	55

#### Ambalare

C204000	Ambalaj steril cu următorul conținut: 1 cartuș de 5 ml 1 canulă de amestecare 1 vârf intraoral 1 pungă de păstrare
---------	--

#### Accesorii

C202100	Dispenser D2 – 1:1
U100210	Piston pentru dispenser D2

# elite<sup>®</sup> implant Heavy Body

## Fast Setting

Silicon de adiție pentru implantologie. Consistență ridicată.  
Priză rapidă



### INDICAȚII

- Pentru toate tehnicile din implantologie, în special pentru immediate-loading
- Ideal pentru amprentele arcadelor dentare edentate, numai cu implanturi

### CARACTERISTICI

- Steril
- Radio-opac
- Biocompatibil
- Ambalaj de unică folosință
- Dispozitiv medical clasa a II-a
- Stabil din punct de vedere dimensional
- Rigid
- Culoare: bleu

### AVANTAJE

- Ambalajul steril reduce riscul unei infecții post-operatorii
- Cu o simplă radiografie se pot identifica rapid eventualele fragmente de material rezidual
- Biocompatibilitatea totală a acestui produs evită reacțiile negative ale țesuturilor
- Ambalajele de unică folosință sunt specifice domeniului chirurgical
- Elite implant a fost creat pentru a putea intra în contact direct cu mucoasele deschise
- Amprenta își menține nealterată stabilitatea dimensională chiar și după imersia în soluția dezinfectantă
- Rigiditatea finală sporită garantează precizie în timpul transferului implantului
- Contrastul cromatic cu sângele facilitează observarea detaliilor chiar și în prezența sângelui sau a altor fluide organice

#### Date tehnice

ISO 4823 - ADA 19	Tip 1 Consistență mare
Timp total de lucru (23°C)	1' 30"
Timp în cavitatea bucală	2'
Timp de priză (23°C)	3' 30"
Duritate (shore A)	70

#### Ambalare

C204030	Ambalaj steril cu următorul conținut: 1 cartuș de 5 ml 1 canulă de amestecare 1 vârf intraoral 1 pungă de păstrare
---------	--

#### Accesorii

C202100	Dispenser D2 – 1:1
U100210	Piston pentru dispenser D2



# occlufast<sup>®</sup> CAD

Silicon de adiție pentru înregistrarea ocluziei, compatibil cu toate sistemele CAD - CAM



## INDICAȚII

- Înregistrarea ocluziei prin folosirea tuturor tehnicilor care necesită o scanare succesivă cu sisteme de tip CAD-CAM

## CARACTERISTICI

- Thixotropic
- Rigid (95 Shore A)
- Precizie sporită
- Dimensiuni stabile în timp și după dezinfectare
- Poate fi re poziționat după priză în cavitatea bucală și pe modele
- Culoare: bleu

## AVANTAJE

- Este compatibil cu sistemele CAD-CAM cu citire optică, laser sau tactilă
- Rapid: timpul în cavitatea bucală este < 60 sec
- Consistență imperceptibilă pentru pacient
- După priză, occlufast CAD poate fi finisat cu o lamă sau / și o freză
- Poate fi aplicat cu ușurință atât prin tehnica ocluzală cât și cea vestibulară

### Date tehnice

Rația de amestec Bază / Catalizator	1:1
Timp total de lucru (23 °C)	30"
Timp în cavitatea bucală	60"
Profundimea detaliilor	2 μm
Variație dimensională după 24 de ore	- 0.05 %
Duritate (Shore A)	95

### Ambalare

C200800	2 cartușe (Bază + Catalizator) a câte 50ml + 12 canule verzi de amestec

### Accesorii

C202080	Canule verzi de amestec (48 de buc.)
C202095	Canule ocluzie (48 de buc.)
C202100	Dispenser D2 -1:1
U100210	Piston pentru dispenser D2 -1:1

# occlufast® ROCK

Silicon de adiție pentru înregistrarea ocluziei



## INDICAȚII

- Înregistrarea ocluziei în intercuspidare maximă
- Înregistrările relației centrice, propulsiei sau lateralității
- Evaluări gnatologice
- Înregistrări în vederea diagnosticării problemelor crano-mandibulare
- Ocluzia centrică ortodontică

## CARACTERISTICI

- Duritate finală: 95 Shore A
- Priză rapidă: 60 secunde în cavitatea bucală
- Tixotrop
- Culoare: violet

## AVANTAJE

- Consistență imperceptibilă pentru pacient
- Manipulare ușoară, consistență fără bule de aer
- Controlul poziționării
- Amprente stabile și precise: grosime aproape zero
- Ușor de tăiat pentru îndepărtarea excesului de material
- Fluid: evită presiunea și alunecarea în timpul poziționării
- Exactitate (2 μm): reproduce cu acuratețe detaliile ocluzale
- Stabil: variație dimensională maximă de numai -0.05% după 24 de ore; stabilitate pe termen lung
- Nedeformabil: nu este afectat de nici un șoc termic în timpul transportului

### Date tehnice

Rația de amestec Bază / Catalizator	1:1
Timp total de lucru (23 °C)	30"
Timp în cavitatea bucală	60"
Profundimea detaliilor	2 μm
Variație dimensională după 24 de ore	-0.05 %
Duritate (Shore A)	95

### Ambalare

C200726	2 cartușe (Bază + Catalizator), 50 ml fiecare + 12 canule de amestec, verzi

### Accesorii

C202080	Canule de amestec, verzi (48 buc i)
C202095	Canule ocluzie (48 bucati)
C202100	Dispenser D2 1:1
U100210	Piston pentru Dispenser D2 1:1



# colorbite D

Silicon termo-cromatic destinat înregistrării ocluziei (schimbarea culorii semnaleză priza materialului)



## INDICAȚII

- Înregistrarea ocluziei prin folosirea oricărei tehnici
- Înregistrările relației centrice, propulsiei sau lateralității
- Evaluări gnatologice
- Înregistrări în vederea diagnosticării problemelor cranio-mandibulare
- Înregistrări ocluzale ortodontice

## CARACTERISTICI

- Termocromia: Este o nouă tehnologie care permite folosirea unor pigmenți sensibili la temperatură
- Duritate finală (45 Shore D)
- Priză rapidă: 60 secunde în cavitatea bucală
- Thixotrop
- Precizie sporită
- Dimensiuni stabile în timp și după dezinfectie
- Poate fi re poziționat pentru verificare după priză
- Ușor de finisat
- Aromă: lămâie
- Culoare: verde la 23°C / galben la peste 30 °C

## AVANTAJE

- Folosirea pigmentilor termocromatici permite controlul vizual al tuturor fazelor de priză și implicit o marjă de eroare redusă
- Consistență imperceptibilă pentru pacient
- După priză poate fi finisat cu o lamă sau /și o freză
- Ușor de poziționat folosind atât tehnica vestibulară cât și cea ocluzală

### Date tehnice

Rația de amestec Bază / Catalizator	1:1
Timp total de lucru (23 °C)	30"
Timp în cavitatea bucală	60"
Profundimea detaliilor	2 μm
Variație dimensională după 24 de ore	- 0.05 %
Duritate (Shore A)	45

### Ambalare

C200750	2 cartușe (Bază + Catalizator) a câte 50ml + 12 canule verzi de amestec
---------	---

### Accesorii

C202080	Canule de amestec, verzi (48 bucăți)
C202095	Canule ocluzie (48 bucati)
C202100	Dispenser D2 1:1
U100210	Piston pentru Dispenser D2 1:1

# colorbite ROCK

Silicon termo-cromatic super rapid destinat înregistrării ocluziei (schimbarea culorii semnalează priza materialului)



## INDICAȚII

- Înregistrarea ocluzie prin folosirea oricărei tehnici
- Înregistrările relației centrice, propulsiei sau lateralității
- Evaluări gnatologice
- Înregistrări în vederea diagnosticării problemelor cranio-mandibulare
- Înregistrări ocluzale ortodontice

## CARACTERISTICI

- Termocromia: Este o nouă tehnologie care permite folosirea unor pigmenți sensibili la temperatură
- Duritate finală (95 Shore D)
- Priză super rapidă: 45 secunde în cavitatea bucală
- Thixotropic
- Precizie sporită
- Dimensiuni stabile în timp și după dezinfecție
- Poate fi re poziționat pentru verificare după priză
- Ușor de finisat
- Aromă: zmeură
- Culoare: violet la 23°C / roz la peste 30 °C

## AVANTAJE

- Folosirea pigmentilor termocromatici permite controlul vizual al tuturor fazelor de priză și implicit o marjă de eroare redusă
- Consistență imperceptibilă pentru pacient
- După priză poate fi finisat cu o lamă sau /și o freză
- Ușor de poziționat folosind atât tehnica vestibulară cât și cea ocluzală

### Date tehnice

Rația de amestec Bază / Catalizator	1:1
Timp total de lucru (23 °C)	30"
Timp în cavitatea bucală	45"
Profundimea detaliilor	2 μm
Variație dimensională după 24 de ore	- 0.05 %
Duritate (Shore A)	95

### Ambalare

C200760	2 cartușe (Bază + Catalizator) a câte 50ml + 12 canule verzi de amestec

### Accesorii

C202080	Canule de amestec, verzi (48 bucăți)
C202095	Canule ocluzie (48 bucati)
C202100	Dispenser D2 1:1
U100210	Piston pentru Dispenser D2 1:1

# universal tray adhesive

Adeziv pentru siliconii de adiție și condensare

## INDICAȚII

- Adeziv special pentru lingurile de amprentă metalice standard

## CARACTERISTICI

- Adeziv ușor de pensulat
- Culoare: albastru deschis

## AVANTAJE

- Fixare excelentă pe lingurile de amprentă metalice
- Nu crează imperfecțiuni
- Evaporare rapidă a solventului



## Ambalare

C700025	1 flacon, 10 ml

# elite<sup>®</sup> iperlink LCT

Adeziv pentru siliconii de adiție



## INDICAȚII

- Adeziv special pentru lingurile de amprentă fotopolimerizabile

## CARACTERISTICI

- Bi-component: Prep(primer) + Link (adeziv)
- Crează fixarea perfectă între siliconii de adiție și lingurile de amprentă fotopolimerizabile
- Nu crează imperfecțiuni

## AVANTAJE

- Evită deformările permanente ce pot apărea prin desprinderea de lingură a materialului de amprentă la îndepărtarea acesteia din cavitatea bucala
- Rapid: este gata în câteva secunde
- Eficace: activ multe ore înaintea aplicării materialului de amprentă
- Sigur: crează o legătura chimică perfectă de fixare între siliconii de adiție și lingura de amprentă

### Date tehnice

Forța de adeziune	> 0.59 N/mm <sup>2</sup>

### Referințe

Adeziune între elastomeri și lingurile de amprentă individuale.  
Diploma de cercetare. Supervisor: Prof. M. Franchi. Graduand:  
Demis Barbin. Universitatea din Ferrara.

### Ambalare

C700080	1 flacon Prep, 5 ml + 1 flacon Link, 5 ml
---------	---

# elite<sup>®</sup> iperlink SCT

Adeziv pentru siliconii de adiție



## INDICAȚII

- Adeziv special pentru rășinile autopolimerizabile sau linguri de plastic

## CARACTERISTICI

- Adeziv uni-component
- Rapid: gata în câteva secunde
- Fixare perfectă între siliconii de adiție și rășinile autopolimerizabile sau lingurile din plastic
- Nu crează imperfecțiuni

## AVANTAJE

- Evită deformările permanente ce pot apărea prin desprinderea de lingură a materialului de amprentă la îndepărtarea acestuia din cavitatea bucală
- Rapid: este gata în câteva secunde
- Eficace: activ multe ore înaintea aplicării materialului de amprentă
- Sigur: crează o legătura chimică perfectă de fixare între siliconii de adiție și lingura de amprentă

### Date tehnice

Forța de adeziune	> 0.59 N/mm <sup>2</sup>

### Referințe

Adeziune între elastomeri și lingurile de amprentă individuale.  
Diploma de cercetare. Supervisor: Prof. M. Franchi. Graduand:  
Demis Barbin. Universitatea din Ferrara.

### Ambalare

C700070	1 flacon, 5 ml

# Accesorii



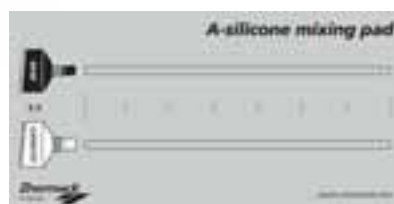
Canule de amestec



Dispenser D2



Canule de ocluzie



Pad de amestec



Spatulă pentru siliconi



Vârfuri intraorale



Canule pentru  
amestecare dinamică



Inele de prindere

## Ambalare

C202080	Canule de amestec, verzi (48 bucăți)	C202091	Vârfuri intraorale, transparente (48 bucăți)
C202070	Canule de amestec, galbene (48 bucăți)	C202090	Vârfuri intraorale, galbene (48 bucăți)
C205501	Canule de amestec, lila (48 bucăți)	C205510	Canule pentru amestecare dinamică (50 bucăți)
C205500	Canule de amestec, roz (48 bucăți)	U100210	Piston pentru Dispenser D2 1:1
C202100	Dispenser D2 - 1:1	C205520	Inele de prindere (2 bucăți)
C202095	Canule ocluzie (48 bucăți)	D510010	Putty cut (Cuțit pentru siliconi)
U112272	Pad de amestec, 12 de foi	C700025	1 flacon Universal Tray Adhesive 10 ml
U113250	Spatulă de amestec pentru siliconi		

# Siliconi de Condensare

## *Materiale de amprentă*

zetaplus	40
zetaplus SOFT	41
oranwash® L	42
oranwash® VL	43
thixoflex® M	44
orthogum	45
indurent gel	46
indurent liquid	47
accesorii - zetaplus system	48
zetaflow Putty	49
zetaflow Light	50
zetaflow Catalyst	51
accesorii - zetaflow	52

# zetaplus

Silicon de condensare cu vâscozitate foarte mare

## INDICAȚII

- Tehnica dublei amprente
- Tehnica simplei amprente cu două vâscozități

## CARACTERISTICI

- Fluiditate inițială ridicată
- Culoare: verde
- Aromă: mentă

## AVANTAJE

- Compresie redusă a mucoasei la introducerea în cavitatea bucală
- Duritate excelentă după priză
- În tehnica dublei amprente, se comportă ca o lingură individuală
- În tehnica dublului amestec, se adaptează la consistența fluidului de vâscozitate redusă
- Timpi de lucru și priză ce variază în funcție de cantitatea de Indurent adăugată
- Dezinfectare sigură cu Zhermack sterigum



### Date tehnice

ISO 4823 - ADA 19	Tip 0 Consistență chitoasă
Timp de amestec	30"
Timp de lucru total (23°C/73°F)	1' 15"
Timp în cavitate bucală	3' 15"
Timp de priză (23°C/73°F)	4' 30"
Deformarea la presiune (min-max)	2 - 5 %
Revenire elastică	> 98 %
Stabilitate dimensională (după 24 de ore)	< -0.2 %

### Accesorii

D510010	Putty cut (cuțit pentru materialul chitos)
C100700	1 tub Indurent gel, 60 ml
C100390	1 flacon Indurent lichid, 30 ml

### Ambalare

C100600	1 tub, 900 ml (1.53 kg)
C100312	1 tub, 1800 ml (3 kg)
C100468	1 container, 10 kg
C100469	1 container, 25 kg
C100720	<b>zetaplus L Trial kit:</b> Zetaplus, 200 ml Oranwash L, 40 ml Indurent gel, 60 ml Pad de amestec (20 de foi)

C100730	<b>zetaplus L Intro kit:</b> Zetaplus, 900 ml Oranwash L, 140 ml Indurent gel, 60 ml Pad de amestec (20 de foi)
---------	---



# zetaplus SOFT

Silicon de condensare cu vâscozitate mare



## INDICAȚII

- Tehnica dublei amprente
- Tehnica simplei amprente cu două vâscozități
- Situații clinice ce necesită tăieturi în relief

## CARACTERISTICI

- Fluiditate inițială ridicată
- Culoare: galben
- Aromă: mentă

## AVANTAJE

- Densitate adecvată inserției în cavitatea bucală
- Raport duritate/elasticitate foarte bun
- Timpi de lucru și de priză ce variază în funcție de cantitatea de Indurent adăugată
- Îndepărtare ușoară din cavitatea bucală fără riscul unei deformări permanente
- Dezinfectare sigură cu Zhermack sterigum

### Date tehnice

ISO 4823 - ADA 19	Tip 0 Consistență chitoasă
Timp de amestec	30"
Timp de lucru total (23°C/73°F)	1' 15"
Timp în cavitate bucală	3' 15"
Timp de priză (23°C/73°F)	4' 30"
Deformarea la presiune (min-max)	2 - 5 %
Revenire elastică	> 98 %
Stabilitate dimensională (după 24 de ore)	< -0.2 %

### Accesorii

D510010	Putty cut (cuțit pentru materialul chitos)
C100700	1 tub Indurent gel, 60 ml
C100390	1 flacon Indurent lichid, 30 ml

### Ambalare

C100610	1 tub, 900 ml (1.53 kg)
C100612	1 tub, 1800 ml (3 kg)
C100613	1 container, 10 kg
C100614	1 container, 25 kg
C100710	<b>zetaplus VL Trial kit:</b> Zetaplus Soft, 200 ml Oranwash VL, 40 ml Indurent gel, 60 ml Pad de amestec (20 de bucăți)

C100740	<b>zetaplus VL Intro kit:</b> Zetaplus Soft, 900 ml Oranwash VL, 140 ml Indurent gel, 60 ml Pad de amestec (20 de bucăți)
---------	---

# oranwash<sup>®</sup> L

Silicon de condensare cu vâscozitate scăzută



## INDICAȚII

- Ideal în tehnica dublei amprente
- Tehnica simplei amprente cu două vâscozități

## CARACTERISTICI

- Hidrofilic
- Culoare: galben
- Aromă de portocală

## AVANTAJE

- Consistență fluidă
- Fluiditate perfectă în sacul gingival
- Timpi de lucru și priză ce variază în funcție de cantitatea de Indurent adăugată
- Dezinfectare sigură cu Zhermack sterigum
- Amestecare ușoară, fără bule cu ajutorul Alghamix-ului Zhermack

### Date tehnice

ISO 4823 - ADA 19	Tip 3 Consistență fluidă
Timp de amestec	30"
Timp de lucru total (23°C/73°F)	1' 30"
Timp în cavitate bucală	3' 30"
Timp de priză (23°C/73°F)	5'
Deformarea la presiune (min-max)	2 - 8 %
Revenire elastică	> 99 %
Stabilitate dimensională (după 24 de ore)	< -0.7 %

### Ambalare

C100660	1 tub, 140 ml

### Accesorii

C100700	Indurent lichid 1 flacon, 30 ml
C100390	Indurent gel 1 tub, 60 ml
U113250	Spatulă pentru amestecarea siliconilor
U112270	Pad de amestec (20 de foi)

# oranwash® VL

Silicon de condensare cu vâscozitate scăzută

## INDICAȚII

- Tehnica dublei amprente
- Tehnica simplei amprente cu două vâscozități

## CARACTERISTICI

- Hidrofilic
- Culoare: galben

## AVANTAJE

- Precizie maximă
- Fluiditate excelentă
- Timpi de lucru și priză ce variază în funcție de cantitatea de Indurent adăugată
- Dezinfectare sigură cu Zhermack sterigum
- Amestecare ușoară, fără bule cu ajutorul Alghamix-ului Zhermack



### Date tehnice

ISO 4823 - ADA 19	Tip 3 Consistență fluidă
Timp de amestec	30"
Timp de lucru total (23°C/73°F)	1' 30"
Timp în cavitate bucală	3' 30"
Timp de priză (23°C/73°F)	5'
Deformarea la presiune (min-max)	2 - 8 %
Revenire elastică	> 99 %
Stabilitate dimensională (după 24 de ore)	< -0.7 %

### Ambalare

C100650	1 tub, 140 ml

### Accesorii

C100700	Indurent lichid 1 flacon, 30 ml
C100390	Indurent gel 1 tub, 60 ml
U113250	Spatulă pentru amestecarea siliconilor
U112270	Pad de amestec (20 de foi)

# thixoflex® M

Silicon de condensare cu vâscozitate scăzută



## INDICAȚII

- Căptușirea protezelor mobile
- Ideal în tehnica simplei amprente cu doua vâscozități
- Tehnica dublei amprente

## CARACTERISTICI

- Hidrofilic
- Tixotrop
- Culoare: albastru deschis

## AVANTAJE

- Mucostatic (necompresiv pe țesuturile moi)
- Fluiditate ridicată în timpul lucrului
- Timpi de lucru și priză ce variază în funcție de cantitatea de Indurent adăugată
- Dezinfectare sigură cu Zhermack sterigum
- Amestecare ușoară, fără bule cu ajutorul Alghamix-ului Zhermack

### Date tehnice

ISO 4823 - ADA 19	Tip 3 Consistență fluidă
Timp de amestec	30"
Timp de lucru total (23°C/73°F)	2'
Timp în cavitate bucală	3' 30"
Timp de priză (23°C/73°F)	5' 30"
Deformarea la presiune (min-max)	2 - 8 %
Revenire elastică	> 99 %
Stabilitate dimensională (după 24 de ore)	< -0.7 %

### Ambalare

C100670	1 tub, 140 ml

### Accesorii

C100700	Indurent lichid 1 flacon, 30 ml
C100390	Indurent gel 1 tub, 60 ml
U113250	Spatulă pentru amestecarea siliconilor
U112270	Pad de amestec (20 de foi)

# orthogum

Silicon de condensare ortodontic special, cu vâscozitate foarte mare



## INDICAȚII

- Amprentarea în ortodonție
- Produs unic pentru tehnica simplei amprente

## CARACTERISTICI

- Priză rapidă
- Elasticitate foarte mare
- Rezistență mare la rupere
- Culoare: galben
- Aromă plăcută de gumă de mestecat cu reducerea reflexului vomitiv

## AVANTAJE

- Amprentări precise în prezența dispozitivelor ortodontice fixe
- Amestecare rapidă și foarte ușoară cu gelul catalizator (Indurent gel)
- Stabilitate dimensională bună și posibilitatea obținerii modelului chiar și după 48 de ore
- Posibilitatea obținerii mai multor modele cu aceeași amprentă
- Dezinfectare sigură cu Zhermack sterigum

### Date tehnice

ISO 4823 - ADA 19	Tip 0 Consistență chitoasă
Timp de amestec	30"
Timp de lucru total (23°C/73°F)	60"
Timp în cavitate bucală	60"
Timp de priză (23°C/73°F)	2' 30"
Deformarea la presiune (min-max)	2 - 5 %
Revenire elastică	> 99 %
Stabilitate dimensională (după 24 de ore)	< -0.35 %

### Ambalare

C100540	1 cutie, 500 ml (820 g)
C100550	1 tub, 1500 ml (2.46 kg)

### Accesorii

C100700	Indurent lichid 1 flacon, 30 ml
C100390	Indurent gel 1 tub, 60 ml

# indurent gel

Gel catalizator pentru siliconii de condensare

## INDICAȚII

- Catalizator unic pentru toți siliconii de condensare Zhermack utilizați în cabinet (sistemul zetaplus) și în laborator (zetalabor și titanium)

## CARACTERISTICI

- Gel roșu pentru controlul omogenității amestecării

## AVANTAJE

- Se folosește în aceeași lungime ca Oranwash VL, Oranwash L și Thixoflex M pe padul de amestec
- Lărgă aplicabilitate în diversele tehnici de amprentare
- Aplicare ușoară



## Dozare

Oranwash VL	Aceeși lungime pe padul de amestec
Oranwash L	
Thixoflex M	
Zetaplus Soft	Două unități de dozare pentru fiecare măsură de material
Zetaplus	
Orthogum	

## Ambalare

C100700	1 tub Indurent gel, 60 ml

# indurent liquid

Catalizator lichid pentru siliconii de condensare



## INDICAȚII

- Catalizator unic pentru toți siliconii de condensare Zhermack utilizați în cabinet (sistemul zetaplus) și în laborator (zetalabor și titanium)

## CARACTERISTICI

- Lichid incolor

## AVANTAJE

- Se folosește o singură picătură pentru fiecare semn de Oranwash V L, Oranwash L și Thixoflex M pe padul de amestec
- Largă aplicabilitate în diversele tehnici de amprentare
- Aplicare ușoară

## Dozare

Oranwash VL	O picătură pentru fiecare măsură de silicon de pe padul de amestec
Oranwash L	
Thixoflex M	
Zetaplus Soft	5-6 picături pentru fiecare măsură de material
Zetaplus	
Orthogum	

## Ambalare

C100390	1 flacon, 30 ml

# Accesorii - zetaplus system



Paduri de amestec



Spatulă pentru siliconi

## Ambalare

U112270	Paduri de amestec (20 de foi)
U113250	Spatulă pentru siliconi
D510010	1 flacon de adeziv Universal Tray 10 ml
C700025	Putty cut (cuțit pentru tăierea materialului chitos)



# zetaflow Putty

Silicon de condensare cu vâscozitate foarte mare



## INDICAȚII

- Lucrări protetice fixe
- Se sugerează folosirea tehnicii în doi timpi

## CARACTERISTICI

- Fluiditate inițială mare
- Culoare: portocaliu
- Gust de zmeură

## AVANTAJE

- Fluiditate sporită în momentul introducerii în cavitatea bucală
- Rigiditatea și elasticitatea materialului sunt balansate excelent
- În tehnica dublei amprente, se comportă ca o lingură specială
- Timp de priză și de prelucrare variabil în funcție de cantitatea de catalizator folosită
- Poate fi înlăturat cu ușurință din cavitatea bucală fără a risca o deformare permanentă (zetaflow Catalyst)
- Dezinfectare sigură cu Zhermack sterigum
- Garanție: 3 ani

### Date tehnice

ISO 4823 - ADA 19	Tip 0 Consistență chitoasă
Timp de amestec	30"
Timp de lucru total (23°C/73°F)	1' 15"
Timp în cavitate bucală	3' 15"
Timp de priză (23°C/73°F)	4' 30"
Deformarea la presiune (min-max)	2 - 5 %
Revenire elastică	> 98 %
Stabilitate dimensională (după 24 de ore)	≤ -0.2 %

### Accesorii

D510010	Cuțit pentru materialul chitos
C100890	Zetaflow Catalyst, 1 tub de 60 ml

### Ambalare

C100800	1 tub, 900 ml (1.53 Kg)	C100854	<b>Kit introductiv Zetaflow:</b> zetaflow Putty 900 ml zetaflow Light 140 ml zetaflow Catalyst 60 ml Pad de amestec (20 de foi)
C100850	<b>Kit Zetaflow:</b> zetaflow Putty 900 ml zetaflow Light 140 ml zetaflow Catalyst 60 ml Pad de amestec (20 de foi)		<b>Kit introductiv Zetaflow:</b> zetaflow Putty 200 ml zetaflow Light 40 ml zetaflow Catalyst 60 ml Pad de amestec (20 de foi)

# zetaflow Light

Silicon de condensare cu consistență redusă (vâscozitate mică) pentru lucrări protetice fixe



## INDICAȚII

- Lucrări protetice fixe
- Se sugerează folosirea tehnicii dublei amprente

## CARACTERISTICI

- Pastă fluidă, hidrofilă
- Culoare: albastru

## AVANTAJE

- Extrem de fluid
- Datorita naturii sale hidrofile, materialul redă excelent detaliile gingiilor chiar și într-un mediu umed
- Raport ideal între timpul de prelucrare și cel de priză (efectul Snap Set):
  - Timp îndelungat de prelucrare;
  - Perioadă scurtă în cavitatea bucală
- Dezinfecare sigură cu Zhermack sterigum
- Amestecare simplă și fără bule de aer, folosind Zhermack Alghamix
- Garanție: 3 ani

### Date tehnice

ISO 4823 - ADA 19	Tip 3 Consistență fluidă
Timp de amestec	30"
Timp de lucru total (23°C/73°F)	1' 30"
Timp în cavitate bucală	3' 30"
Timp de priză (23°C/73°F)	5'
Deformarea la presiune (min-max)	2 - 8 %
Revenire elastică	> 99 %
Stabilitate dimensională (după 24 de ore)	≤ -0.7 %

### Ambalare

C100810	1 tub, 140 ml

### Accesorii

U113250	Spatulă pentru siliconi
U112270	Pad de amestec (20 de foi)
C100890	Zetaflow Catalyst, 1 tub de 60 ml

# **zetaflow** Catalyst

Gel catalizator creat special pentru gama zetaflow



## INDICAȚII

- Catalizator unic atât pentru zetaflow Putty cât și pentru zetaflow Light

## CARACTERISTICI

- Culoare galbenă pentru o mai bună amestecare

## AVANTAJE

- Cantitatea de produs turnată pe padul de amestec este aceeași cu cea de zetaflow Light
- Catalizatorul se amestecă omogen cu zetaflow Light și zetaflow Putty datorită contrastului cromatic. Contrastul cromatic sporit între catalizator și siliconi ușurează amestecarea acestora
- Versatil
- Dozare ușoară
- Garanție: 3 ani

### Dozare

Zetaflow Light	Aceeși cantitate pe padul de amestec
Zetaflow Catalyst	
Zetaflow Putty	1 linie de catalizator la 1 măsură de chit
Zetaflow Catalyst	

### Ambalare

C100890	1 tub, 60 ml

# Accesorii - zetaflow



Paduri de amestec



Spatulă pentru siliconi

## Ambalare

U112270	Paduri de amestec (20 de foi)
U113250	Spatulă pentru siliconi
D510010	1 flacon de adeziv Universal Tray 10 ml
C700025	Putty cut (cuțit pentru tăierea materialului chitos)

# Alginate “Long Life System”

hydrogum® 5 54

hydrogum® 55

hydrogum® SOFT 56

neocolloid® 57

orthoprint® 58

tropicalgin 59

phase® PLUS 60

## *Detergenți*

algitray Pulbere / Lichid 61

accesorii 62

Alginate "Long Life System"

# hydrogum® 5

Alginat cu priză rapidă, cu o mare stabilitate dimensională



## INDICAȚII

- Coroane și punți provizorii
- Proteze mobile și scheletate
- Modele de studiu
- Antagoniști în protetica fixă și mobilă

## CARACTERISTICI

- Stabilitate dimensională superioară
- Timp de lucru și priză rapid
- Thixotropic
- Aroma: mangustan (fruct exotic tropical)
- Culoare: violet
- Fără praf

## AVANTAJE

- Depozitarea amprente pe termen lung (stabilitate dimensională 5 zile)
- Absorbție rapidă a apei în 5 secunde
- Amestecare ușoară
- Masă omogenă; material neted, suprafețe compacte
- Dezinfectare sigură cu Zhermack sterigum
- Amestecare simplă, rapidă și fără bule folosind produsul Zhermack - Alghamix
- Garanție: 5 ani

### Date tehnice

Timp de amestec	< 30"
Timp de prelucrare (23 °C)	1' 05"
Timp în cavitatea bucală	45"
Timp de priză (23°C)	1' 50"
Revenire elastică (ISO 1563)	98 %
Deformare permanentă (ISO 1563)	13 %
Rezistență la compresie (ISO 1563)	1.2 MPa
Cantitatea de apă pierdută după 5 zile	0.5 %

### Accesorii

C300900	Set de măsurare pentru alginat (1 măsură apă + 1 măsură pudră)
U113280	Bol de amestec, din cauciuc
C300990	Spatulă colorată pentru amestecarea alginatului (6 buc.)
C300960	Pungă de păstrare, pachet de 100 bucăți (pungi ermetice pentru depozitarea amprentelor)

### Ambalare

C302070	1 pungă, 453 g
C302071	1 cutie + 2 pungi, 453 g fiecare
C302075	1 monodoză, 21g

### Echipment

C303000	Alghamix – mixer pentru alginat și silici (230V) + bol de amestec și spatulă pentru alginat
C303060	Alghamix – mixer pentru alginat și silici (230V) + bol de amestec și spatulă pentru alginat + adaptor de priză uk

Alginate "Long Life System"

# hydrogum®

Alginat elastic cu priză rapidă



## INDICAȚII

- Proteze mobile și scheletate
- Modele de studiu
- Antagoniști în protetica fixă și mobilă

## CARACTERISTICI

- Alginat elastic
- Timp de lucru și priză rapid
- Tixotrop
- Aromă de mentă
- Culoare verde
- Fără praf

## AVANTAJE

- Absorbție rapidă a apei
- Amestecare ușoară
- Masă omogenă, material neted, suprafețe compacte
- Depozitare a ampretei pe termen lung
- Dezinfectare sigură cu Zhermack sterigum
- Amestecare ușoară, fără bule cu ajutorul Alghamix-ului Zhermack
- Garantat 5 ani

### Date tehnice

• Timp de amestec	30"
• Timp de lucru total (23°C/73°F)	1' 10"
• Timp în cavitate bucală	60"
• Timp de priză (23°C/73°F)	2' 10"
• Revenire elastică (ISO 1563)	98 %
• Deformare permanentă (ISO 1563)	11.7 %
• Rezistență la compresiune (ISO 1563)	1.2 MPa

### Accesorii

C300910	Set de măsurare pentru alginat (1 măsură apă + 1 măsură pudră)
U113280	Bol de amestec, din cauciuc
C300990	Spatulă colorată pentru amestecarea alginatului (6 buc.)
C300960	Pungă de păstrare, pachet de 100 bucăți (pungi ermetice pentru depozitarea amprentelor)

### Ambalare

C302025	1 pungă, 500 g
C302041	1 cutie + 2 pungi, 500 g fiecare
C302051	1 monodoza, 18 g

### Echiptament

C303000	Alghamix – mixer pentru alginat și siliconi (230V) + bol de amestec și spatulă pentru alginat
C303060	Alghamix – mixer pentru alginat și siliconi (230V) + bol de amestec și spatulă pentru alginat + adaptor de priză uk

Alginate "Long Life System"

# hydrogum® SOFT

Alginat extra elastic cu priză rapidă



## INDICAȚII

- Proteze mobile și scheletate
- Modele de studiu
- Antagoniști în protetica fixă și mobilă

## CARACTERISTICI

- Alginat extra elastic
- Timp de lucru și priză rapid
- Tixotrop
- Aromă de mentă
- Culoare bleu
- Fără praf

## AVANTAJE

- Absorbție rapidă a apei
- Amestecare ușoară
- Masa omogenă, material neted, suprafețe compacte
- Depozitare a ampretei pe termen lung
- Dezinfectare sigură cu Zhermack sterigum
- Amestecare ușoară, fără bule cu ajutorul Alghamix-ului Zhermack
- Garantat 5 ani

### Date tehnice

• Timp de amestec	30"
• Timp de lucru total (23°C/73°F)	1' 10"
• Timp în cavitate bucală	60"
• Timp de priză (23°C/73°F)	2' 10"
• Revenire elastică (ISO 1563)	98 %
• Deformare permanentă (ISO 1563)	11.9 %
• Rezistență la compresiune (ISO 1563)	1 MPa

### Accesorii

C300900	Set de măsurare pentru alginat (1 măsură apă + 1 măsură pudră)
U113280	Bol de amestec, din cauciuc
C300990	Spatulă colorată pentru amestecarea alginatului (6 buc.)
C300960	Pungă de păstrare, pachet de 100 bucăți (pungi ermetice pentru depozitarea amprentelor)

### Ambalare

C302060	1 pungă, 453 g
C302061	300 monodoze, 18 g

### Echipment

C303000	Alghamix – mixer pentru alginat și silici (230V) + bol de amestec și spatulă pentru alginat
C303060	Alghamix – mixer pentru alginat și silici (230V) + bol de amestec și spatulă pentru alginat + adaptor de priză uk



Alginat de mare precizie cu priză normală



## INDICAȚII

- Amprente de precizie
- Proteze mobile și scheletate

## CARACTERISTICI

- Alginat foarte fluid
- Injectabil
- Înaltă precizie
- Timp de lucru normal
- Tixotrop
- Aromă de clorofilă
- Culoare portocaliu
- Fără praf

## AVANTAJE

- Absorbție rapidă a apei
- Amestecare ușoară
- Masă omogenă, material neted, suprafețe compacte
- Depozitare a amprentei pe termen lung
- Dezinfectare sigură cu Zhermack sterigum
- Amestecare ușoară, fără bule cu ajutorul Alghamix-ului Zhermack
- Garantat 5 ani

### Date tehnice

Timp de amestec	45"
Timp de lucru total (23°C/73°F)	2'
Timp în cavitate bucală	1' 30"
Timp de priză (23°C/73°F)	3' 30"
Revenire elastică (ISO 1563)	99 %
Deformare permanentă (ISO 1563)	10.3 %
Rezistență la compresiune (ISO 1563)	1.1 MPa

### Ambalare

C302205	1 pungă, 500 g
C302221	1 cutie + 2 pungi, 500 g fiecare
C302230	1 monodoza, 18 g

### Accesorii

C300910	Set de măsurare pentru alginat (1 măsură apă + 1 măsură pudră)
U113280	Bol de amestec, din cauciuc
C300990	Spatulă colorată pentru amestecarea alginatului (6 buc.)
C300960	Pungă de păstrare, pachet de 100 bucăți (pungi ermetice pentru depozitarea amprentelor)

### Echipment

C303000	Alghamix – mixer pentru alginat și silici (230V) + bol de amestec și spatulă pentru alginat
C303060	Alghamix – mixer pentru alginat și silici (230V) + bol de amestec și spatulă pentru alginat + adaptor de priză uk

# orthoprint®

Alginat ortodontic extra rapid



## INDICAȚII

- Amprente ortodontice
- Modele de studiu

## CARACTERISTICI

- Alginat extrem de elastic
- Timp de lucru și priză extra-rapide
- Tixotrop
- Aromă plăcută de vanilie cu reducerea reflexului vomitiv
- Culoare: galbenă
- Fără praf

## AVANTAJE

- Absorbție rapidă a apei
- Amestecare ușoară
- Masa omogenă, material neted, suprafețe compacte
- Depozitare a amprentei pe termen lung
- Dezinfectare sigură cu Zhermack sterigum
- Amestecare ușoară, fără bule cu ajutorul Alghamix-ului Zhermack
- Garantat 5 ani

### Date tehnice

Timp de amestec	30"
Timp de lucru total (23°C/73°F)	1' 05"
Timp în cavitate bucală	45"
Timp de priză (23°C/73°F)	1' 50"
Revenire elastică (ISO 1563)	98 %
Deformare permanentă (ISO 1563)	11 %
Rezistență la compresiune (ISO 1563)	1.2 MPa

### Accesorii

C300900	Set de măsurare pentru alginat (1 măsură apă + 1 măsură pudră)
U113280	Bol de amestec, din cauciuc
C300990	Spatulă colorată pentru amestecarea alginatului (6 buc.)
C300960	Pungă de păstrare, pachet de 100 bucăți (pungi ermetice pentru depozitarea amprentelor)

### Ambalare

C302145	1 pungă, 500 g
C302161	1 cutie + 2 pungi, 500 g fiecare
C302171	1 monodoza, 18 g

### Echipment

C303000	Alghamix – mixer pentru alginat și silici (230V) + bol de amestec și spatulă pentru alginat
C303060	Alghamix – mixer pentru alginat și silici (230V) + bol de amestec și spatulă pentru alginat + adaptor de priză UK



## INDICAȚII

- Proteze mobile
- Modele de studiu
- Antagoniști în protetica fixă și mobilă

## CARACTERISTICI

- Alginat cromatic în trei faze:
  - Faza violetă: timpul de amestecare
  - Faza portocalie: timpul de lucru
  - Faza galbenă: timpul de inserare în cavitatea bucală
- Timp de lucru și de priză rapide
- Tixotrop
- Aromă de mango
- Fără praf

## AVANTAJE

- Absorbție rapidă a apei
- Amestecare ușoară
- Masa omogenă, material neted, suprafețe compacte
- Depozitare a ampretei pe termen lung
- Dezinfectare sigură cu Zhermack sterigum
- Amestecare ușoară, fără bule cu ajutorul Alghamix-ului Zhermack
- Garantat 5 ani

### Date tehnice

Timp de amestec	45"
Timp de lucru total (23°C/73°F)	1' 35"
Timp în cavitate bucală	60"
Timp de priză (23°C/73°F)	2' 35"
Revenire elastică (ISO 1563)	99 %
Deformare permanentă (ISO 1563)	11.5 %
Rezistență la compresiune (ISO 1563)	1.4 MPa

### Accesorii

C300910	Set de măsurare pentru alginat (1 măsură apă + 1 măsură pudră)
U113280	Bol de amestec, din cauciuc
C300990	Spatulă colorată pentru amestecarea alginatului (6 buc.)
C300960	Pungă de păstrare, pachet de 100 bucăți (pungi ermetice pentru depozitarea amprentelor)

### Ambalare

C302240	1 pungă, 453 g
C302242	1 cutie + 2 pungi, 453 g fiecare
C302245	1 monodoza, 18 g

### Echipment

C303000	Alghamix – mixer pentru alginat și siliconi (230V) + bol de amestec și spatulă pentru alginat
C303060	Alghamix – mixer pentru alginat și siliconi (230V) + bol de amestec și spatulă pentru alginat + adaptor de priză uk

Alginat cromatic cu priză rapidă



## INDICAȚII

- Proteze mobile
- Modele de studiu
- Antagoniști în protetica fixă și mobilă

## CARACTERISTICI

- Alginat cromatic în trei faze:
  - Faza violetă: timpul de amestecare
  - Faza roz: timpul de lucru
  - Faza albă: timpul de inserare în cavitatea bucală
- Timp de lucru și de priză rapide
- Tixotrop
- Aromă clorofilă

## AVANTAJE

- Absorbție rapidă a apei
- Amestecare ușoară
- Masa omogenă, material neted, suprafețe compacte
- Depozitare a amprentei pe termen lung
- Dezinfectare sigură cu Zhermack sterigum
- Amestecare ușoară, fără bule cu ajutorul Alghamix-ului Zhermack
- Garantat 5 ani

### Date tehnice

Timp de amestec	45"
Timp de lucru total (23°C/73°F)	1' 35"
Timp în cavitate bucală	60"
Timp de priză (23°C/73°F)	2' 35"
Revenire elastică (ISO 1563)	99 %
Deformare permanentă (ISO 1563)	11.5 %
Rezistență la compresiune (ISO 1563)	1.4 MPa

### Ambalare

C302086	1 pungă, 453 g
C302102	1 cutie + 2 pungi, 453 g fiecare
C302111	1 monodoza, 18 g

### Accesorii

C300900	Set de măsurare pentru alginat (1 măsură apă + 1 măsură pudră)
U113280	Bol de amestec, din cauciuc
C300990	Spatulă colorată pentru amestecarea alginatului (6 buc.)
C300960	Pungă de păstrare, pachet de 100 bucăți (pungi ermetice pentru depozitarea amprentelor)

### Echipment

C303000	Alghamix – mixer pentru alginat și silici (230V) + bol de amestec și spatulă pentru alginat
C303060	Alghamix – mixer pentru alginat și silici (230V) + bol de amestec și spatulă pentru alginat + adaptor de priză uk

# algitray Pulbere / Lichid

Detergenți specifici cu pH neutru pentru alginat



## INDICAȚII

- Curățarea și înlăturarea urmelor de alginat de pe toate tipurile de linguri de amprentă

## CARACTERISTICI

### PULBERE

- Pudră concentrată solubilă: se diluează pentru a obține 10 litri de soluție
- Culoare: galben
- Aromă de mentă

### LICHID

- Soluție lichidă gata preparată
- Culoare: galben
- Aromă de mentă

## AVANTAJE

- Formulă ecologică eficientă ce permite îndepărtarea oricărei urme de alginat de pe lingurile de amprentă și alte instrumente
- Necoroziv cu metalele datorită pH-ului neutru. Fără fosfați

### Date tehnice - algitray Pulbere

Agentul de dezinfectare	Amonium Oxalate
Diluție	50 g Pulbere / 500 ml Apă
Timp de acțiune	15' – 30'

### Date tehnice - algitray Lichid

Agentul de dezinfectare	Amonium Oxalate
Diluție	Gata preparat
Timp de acțiune	15' – 30'

### Ambalare

C400430	1 cutie, 1 kg (Pulbere) + măsură
C400431	1 flacon, 2 l (lichid)

# Accesorii



Bol de amestec din cauciuc



Set de măsurare pentru alginate  
(apă și pulbere)



Spatulă colorată pentru  
amestecarea alginatelor



Set de măsurare pentru hydrogum® 5  
(apă și pulbere)

## Ambalare

U113280	1 bol de amestec de cauciuc, mărime medie, 115 mm
C300910	Set de măsurare pentru alginat (apă și pulbere)
C300990	6 spatule colorate de amestec pentru alginate
C300900	Set de măsurare pentru hydrogum 5 (apă și pulbere)
C300960	1 Pungă rezistentă, pachet de 100 bucăți (pungi ermetice pentru păstrarea ampretei)

# **Linguri de amprentă**

hi-tray metal	64
hi-tray light clear	65
hi-tray light plastic	66
hi-tray light edentulous	67



**hi-tray** metal

Lingură de amprentare din oțel inoxidabil special BSA cu 16.70% crom

## INDICAȚII

- Lingură de amprentare standard

## CARACTERISTICI

- Sterilizare la rece sau în autoclav
- Disponibilă în două variante: solidă și perforată

## AVANTAJE

- Rezistență mare la deformare
- Precizie ridicată a amprentelor
- Sistem de ancorare pentru retenția perfectă a materialului de amprentă în lingură
- Precizie la punctele de lipire
- Durabilitate



## Ambalare

## Ambalate individual: Solide

Mărime	1	2	3	4	5
Superioare	D51SS	D52SS	D53SS	D54SS	D55SS
Inferioare	D51IS	D52IS	D53IS	D54IS	D55IS

## Ambalate individual: Perforate

Mărime	1	2	3	4	5
Superioare	D51SP	D52SP	D53SP	D54SP	D55SP
Inferioare	D51IP	D52IP	D53IP	D54IP	D55IP

## Pachete kit: 1 kit conține 10 linguri superioare și 10 inferioare

D5K10S	Solide
D5K10P	Perforate

## Pachete kit: 1 kit conține 8 linguri superioare și 8 inferioare

D5K08S	Solide
D5K08P	Perforate

## Pachete kit: 1 kit conține 6 linguri superioare și 6 inferioare

D5K06S	Solide
D5K06P	Perforate

**hi-tray** light clear

Linguri de amprentă din plastic rigid, transparent

## INDICAȚII

- Lingură de amprentă standard

## CARACTERISTICI

- Construite din plastic rigid, transparent pentru a evita deformarea
- Sunt disponibile în următoarele variante:  
Small (mici) (superioare și inferioare)  
Medium (medii) (superioare și inferioare)  
Large (lari) (superioare și inferioare)  
Parțial (parțiale) (superioare, stânga și dreapta)

## AVANTAJE

- Material transparent
- Formă rigidă ce previne deformările
- De unică folosință
- Adaptabile
- Autoclavabile
- Perforate pentru o retenție mecanică îmbunătățită
- Mâner întărit cu nervuri pentru o mână ușoară în timpul îndepărtării ampretei din cavitatea bucală



## Ambalare

## Kit standard: hi- tray light clear 12 bucăți

Mărime	Small	Medium	Large	Partial
Superioare	D5CSUP	D5CMUP	D5CLUP	D5CPUP
Inferioare	D5CSLO	D5CMLO	D5CLLO	-
Stânga	-	-	-	D5CPL
Dreapta	-	-	-	D5CPR

# hi-tray light plastic

Lingură de amprentă gri din plastic rigid

## INDICAȚII

- Lingură de amprentare pentru aplicații standard

## CARACTERISTICI

- Sunt disponibile în următoarele variante:  
Small (mici) (superioare și inferioare)  
Medium (medii) (superioare și inferioare)  
Large (lari) (superioare și inferioare)  
Partial (parțiale) (superioare, stânga și dreapta)

## AVANTAJE

- De unică folosință
- Adaptabile
- Formă rigidă ce previne deformările
- Perforate pentru o retenție mecanică îmbunătățită
- Mâner întărit cu nervuri pentru o mânăuire ușoară în timpul îndepărtării ampretei din cavitatea bucală



## Ambalare

### Kit standard: hi- tray light plastic 12 bucăți

Mărime	Small	Medium	Large	Partial
Superioare	D5GSUP	D5GMUP	D5GLUP	D5GPUP
Inferioare	D5GSLO	D5GMLO	D5GLLO	-
Stânga	-	-	-	D5GPL
Dreapta	-	-	-	D5GPR

# hi-tray light edentulous

Lingură de amprentă verde, anatomică, din plastic rigid

## INDICAȚII

- Lingură de amprentare pentru arcade edentate

## CARACTERISTICI

- Construite din plastic rigid de culoare verde
- Sunt disponibile în următoarele variante:  
Small (mici) (superioare și inferioare)  
Medium (medii) (superioare și inferioare)  
Large (lari) (superioare și inferioare)

## AVANTAJE

- De unică folosință
- Perforate pentru o retenție mecanică îmbunătățită
- Mâner întărit cu nervuri pentru o mânăuire ușoară în timpul îndepărtării ampretei din cavitatea bucală
- Formă rigidă ce previne deformările
- Adaptabile



## Ambalare

### Kit standard: hi- tray light edentulous 12 bucăți

Mărime	Small	Medium	Large
Superioare	D5ESUP	D5EMUP	D5ELUP
Inferioare	D5ESLO	D5EMLO	D5ELLO
Stânga	-	-	-
Dreapta	-	-	-



# ***Materiale pentru rebazarea directă a protezelor mobile***

elite® soft relining	70
elite® super soft relining	71
elite® hard relining	72

# elite<sup>®</sup> soft relining

Silicon de adiție special pentru căptușirea permanentă elastică



## INDICAȚII

- Proteze totale, parțiale sau restaurări protetice
- Indicat în special pentru aplicări directe atât în cabinet cât și în laborator

## CARACTERISTICI

- Rația de amestecare 1:1
- Biocompatibil
- Adeziune excelentă de baza protezei cu adezivul special Zhermack Elite Relining Primer
- Pentru căptușire permanentă, folosiți Zhermack Varnish A+B pe marginile în contact cu rășina rigidă
- Consistență ideală
- Culoare: roz

## AVANTAJE

- Hidrofug
- Nu absoarbe fluide
- Material elastic pentru a asigura stabilitatea protezei
- Elastic: permite atenuarea șocului masticator
- Potrivit pentru metoda directă în cabinet și pentru metoda indirectă în laborator
- Caracteristici constante, stabile
- Reducerea timpului petrecut de pacient pe scaunul stomatologic și confort imediat pentru acesta

### Date tehnice

Timp de lucru total (23°C/73°F)	60"
Timp prelucrare (metoda directă)	60"
Timp în cavitate bucală (metoda directă)	5'
Stabilitate dimensională (după 24 h)	< 0.20 %
Revenire elastică	99.9 %
Duritate (Shore A)	35

### Accesorii

C700140	1 flacon Primer, 4 ml
C700150	1 Varnish A, 5 ml + 1 Varnish B, 5 ml
C202070	Canule de amestec, galbene (48 bucati)
C202100	Dispenser D2 1:1
U100210	Piston pentru Dispenser D2 1:1

### Ambalare

C700100	<b>Pachet Standard:</b> 1 cartuș, 50 ml + 6 canule de amestec, galbene + 1 Primer, 4 ml + 1 Varnish A, 5 ml + 1 Varnish B, 5 ml + 1 freză de finisare + 1 suport de amestec + 1 mâner de perii + 12 perii
---------	--

C700130	<b>Rezerve:</b> 1 cartuș, 50 ml + 6 canule de amestec, galbene
---------	--



# elite<sup>®</sup> super soft relining

Silicon de adiție special pentru căptușirea temporară elastică



## INDICAȚII

- Proteze totale, parțiale sau restaurări protetice
- Implantologie
- Indicat în special pentru aplicări directe în chirurgie

## CARACTERISTICI

- Rația de amestecare 1:1
- Biocompatibil
- Fixare excelentă de baza protezei cu adezivul special Zhermack Elite Relining Primer
- Pentru căptușire permanentă, folosiți Zhermack Varnish A+B pe marginile în contact cu rășina rigidă
- Consistență ideală
- Culoare: roz translucid

## AVANTAJE

- Hidrofug
- Nu absoarbe fluide
- Material elastic pentru a asigura stabilitatea protezei
- Elastic: permite atenuarea șocului masticator
- Potrivit pentru metoda directă în cabinet și pentru metoda indirectă în laborator
- Caracteristici constante, stabile
- Reducerea timpului petrecut de pacient pe scaunul stomatologic și confort imediat pentru acesta

### Date tehnice

Timp de lucru total (23°C/73°F)	60"
Timp prelucrare (metoda directă)	60"
Timp în cavitate bucală (metoda directă)	5'
Stabilitate dimensională (după 24 h)	< 0.20 %
Revenire elastică	99.9 %
Duritate (Shore A)	15

### Articole științifice

Protocol experimental: Evaluarea contaminării microbiale ale materialelor condiționante. S. Santi, S. Bortolini, A. Natali, E. Blasi, U. Consolo. Universitatea din Modena și Reggio Emilia.

### Ambalare

C700110	<b>Pachet Standard:</b> 1 cartuș, 50 ml + 6 canule de amestec, galbene + 1 Primer, 4 ml + 1 freza de finisat
C700120	<b>Rezerve:</b> 1 cartuș, 50 ml + 6 canule de amestec, galbene

### Accesorii

C700140	1 flacon Primer, 4 ml
C202070	Canule de amestec, galbene (48 bucati)
C202100	Dispenser D2 1:1
U100210	Piston pentru Dispenser D2 1:1

# elite® hard relining

Rășină autopolimerizabilă pentru căptușirea directă

## INDICAȚII

- Căptușire directă completă sau parțială în cabinet

## CARACTERISTICI

- Lucru ușor și rapid
- Formulă fără monomerii convenționali. Fără metacrilat.
- Fără miros și gust
- Culoare: roz

## AVANTAJE

- Tolerat foarte bine de pacient
- Degajă puțină căldură în timpul polimerizării
- Culoarea nu interferează cu baza protetică existentă



### Date tehnice

Rația de amestec Pulbere/Lichid	2.2 g / 1.4 ml
Timp de polimerizare	10'
Rezistență la îndoire	31 MPa
Absorbția apei	12.5 $\mu\text{g}/\text{mm}^3$
Solubilitate în apă	0.9 $\mu\text{g}/\text{mm}^3$

### Ambalare

C710080	1 Pulbere, 60 g + 1 Lichid, 40 ml + 1 Primer, 10 ml

# ***Siliconi pentru restaurări estetice și compozite pentru lucrări provizorii***

elite® glass 74

acrytemp 75

# elite® glass

Silicon de adiție pentru realizarea măștilor transparente folosite în tehnica veneering (fațetărilor)



## INDICAȚII

- Realizarea de măști transparente direct în cavitatea bucală a pacientului pentru aplicarea ulterioară și polimerizarea materialelor fotopolimerizabile
- Poate fi folosit în diferite situații clinice care necesită remodelarea smalțului în cosmetica dentară: pigmentații, pentru închiderea diastemelor, pentru corectarea rotațiilor dentare, în cazul fracturilor coronare, a anomaliilor dentare morfologice, pentru realizarea de lucrări provizorii, etc.

## CARACTERISTICI

- Transparent, permite polimerizarea compozitelor fotopolimerizabile și autopolimerizabile
- Thixotropic
- Rigid după priză (45 Shore D)
- Precizie
- Stabilitate dimensională în timp și după dezinfectare
- Poate fi re poziționat ușor în cavitatea bucală după priză
- După priză poate fi finisat cu o lamă sau o freză

## AVANTAJE

- Noua formulă Elite Glass permite crearea de măști complet transparente, permițând rezolvarea rapidă a problemelor cosmetice dentare cu un rezultat estetic excelent
- Folosirea lui Elite Glass reduce substanțial suprafețele nepolimerizate ale straturilor de compozit prin blocarea oxigenului

### Date tehnice

Culoare	Transparent
Raportul de amestec Bază:Catalizator	1:1
Timpe de lucru (23 °C)	40"
Timpe de priză (35°C)	2' 10"
Reproducerea detaliilor	2 μm
Variație dimensională după 24 de ore	- 0.18 %
Duritate (Shore A)	70

### Ambalare

C401610	2 cartușe (Bază+ Catalizator) 50 ml + 6 canule verzi de amestec
C401611	<b>Intro Kit:</b> 1cartuș (bază+catalizator) a câte 50 ml fiecare + 3 canule de amestec verzi + 1 lingură de amprentă parțială hi tray clear

### Accesorii

C202080	Canule verzi de amestec (48 de buc.)
C202095	Vărfuri de ocluzie (48 buc)
C202100	Dispenser D2 -1:1
U100210	Piston pentru dispenser D2 - 1:1
D5CPUP	Linguri de amprentă parțiale superioare (12 bucăți)

# acrytemp

Rășină autopolimerizabilă biacrilică pentru pregătirea coroanelor și punților temporare



## INDICAȚII

- Prepararea directă în cabinet a coroanelor și punților dentare

## CARACTERISTICI

- Sistem de auto-amestec în cartuș de 4:1
- Fără monomeri, formulă cu ester metacrilic multifuncțional
- Poate fi căptușit
- Poate fi lustruit
- Disponibil în patru culori strălucitoare, stabile

## AVANTAJE

- Practice: sistemul de auto-amestec al cartușului permite o aplicare optimă
- Funcționale: degajă puțină căldură în timpul polimerizării
- Protecție antinecroză a dintelui
- Respectă relația dinte-parodontiu
- Conservă poziția dintelui
- Rezistență la forțele ocluzale în timpul masticăției
- Posibilitate de variație a formei și profilului
- Posibilitate de caracterizare estetică
- Reparabil

### Date tehnice

Timp de lucru	60"
Faza elastică de la aplicare	1'15" - 2'10"
Timp de priză	2'10" - 3'30"
Rezistența la compresiune (după 24 h)	290 MPa
Rezistența la rupere (după 24 h)	48 MPa
Rezistența la indoire (după 24 h)	60 MPa

### Accesorii

C700230	1 Dispenser D2 - 4:1
C700240	1 Canule de amestec - 4:1 (45 bucati)

### Ambalare

C700201	<b>Culoare A1:</b> 1 cartuș, 50 ml + 15 canule de amestec - 4:1
C700200	<b>Culoare A2:</b> 1 cartuș, 50 ml + 15 canule de amestec - 4:1
C700215	<b>Culoare A3:</b> 1 cartuș, 50 ml + 15 canule de amestec - 4:1
C700205	<b>Culoare A3.5:</b> 1 cartuș, 50 ml + 15 canule de amestec - 4:1
C700211	<b>Culoare B1:</b> 1 cartuș, 50 ml + 15 canule de amestec - 4:1
C700210	<b>Culoare B3:</b> 1 cartuș, 50 ml + 15 canule de amestec - 4:1
C700220	<b>Acrytemp kit:</b> 1 Acrytemp B3 + 1 Acrytemp A2 + 1 Dispenser D2 - 4:1 + canule de amestec - 4:1 (30 bucăți)



# **Mănuși**

safemix latex	78
safemix nitrile	79

# safemix latex

Mănuși din latex, nepudrate, testate pentru amestecul în siguranță al siliconilor de adiție pentru amprentare



## INDICAȚII

- Mănușile safemix din latex, nepudrate, au fost testate pentru amestecarea în siguranță a siliconilor de adiție pentru amprentare

## CARACTERISTICI

- Nepudrate
- De unică folosință
- Ambidextre
- Nesterile
- Manșetă îngroșată

## AVANTAJE

- Nu inhibă polimerizarea siliconilor de adiție
- Dotate cu micro-asperități pentru o sensibilitate sporită și o priză mai bună
- Hipoalergenice. Conținut proteic redus (< 50 μg/g)
- Siguranță controlată (AQL 1.5) conform cu standardele ASTM

## Ambalare

D60000	XS 100 de buc
D600010	S 100 de buc
D600020	M 100 de buc
D600030	L 100 de buc
D600040	XL 100 de buc



# safemix nitrile

Mănuși sintetice din nitril, nepudrate, testate pentru amestecul în siguranță a siliconilor de adiție pentru amprentare. Minimalizează riscul de alergie



## INDICAȚII

- Mănușile sintetice din nitril, nepudrate, au fost testate pentru amestecarea în siguranță a siliconilor de adiție pentru amprentare
- Risc minim de alergii

## CARACTERISTICI

- Nepudrate
- De unică folosință
- Ambidextre
- Nesterile
- Manșetă îngroșată

## AVANTAJE

- Nu inhibă polimerizarea materialelor de amprentare
- Dotate cu micro-asperități pentru o sensibilitate sporită și o priză mai bună în mână instrumentelor
- Rezistență mecanică superioară în comparație cu mănușile din latex/vinil
- Biocompatibilitate sporită (nu conțin proteine din latex)
- Siguranță controlată (AQL 1.5) conform cu standardele ASTM

## Ambalare

D601000	XS 100 de buc
D601010	S 100 de buc
D601020	M 100 de buc
D601030	L 100 de buc
D601040	XL 100 de buc



# ***Dezinfecție și Sterilizare***

zeta 1 instruments	82
sporimack	83
zeta 3 equipment surfaces	84
zeta 3 wipes equipment surfaces	85
zeta 4 surfaces	86
sterigum liquid	87
zeta 5 aspirators	88
zeta 6 hands	89

# zeta 1 instruments

Dezinfectant cu alchilamină



## INDICAȚII

- Curățarea și dezinfecția instrumentarului de cabinet și rotativ

## CARACTERISTICI

- Spectru de acțiune: viruși (inclusiv HIV, HBV), bacterii, fungi, bacilul tuberculozei
- Lichid concentrat
- Ambalat la sticle de 2 litri
- diluție 2% pentru 100 de litri de soluție diluată
- diluție 4% pentru 50 de litri de soluție diluată

## AVANTAJE

- Fără-aldehidă
- Non-corozivă
- Activ timp de o săptămână
- Non corozivă inclusiv pentru muchiile instrumentelor rotative
- Elimină substanțele organice și anorganice
- Garantat 3 ani

### Date tehnice

SPECTRU DE ACȚIUNE	AGENTUL DE DEZINFECTARE	DILUȚIE	TIMP DE ACȚIUNE
Virusi (inclusiv HIV, HBV și HCV), bacterii, fungi, bacilul tuberculozei	Alkilamine, compuși cuaternari de amoniu	la 2%	60 min
		la 4%	30 min
		Baie ultrasonică 20°C/68°F-34°C/93°F la 2%	15 min
		Baie ultrasonică la 35°C/95°F la 2%	10 min

### Ambalare

C800022 1 flacon, 2000 ml

### Accesorii

C800090 1 baie de sterilizare pentru diluție

Dezinfectant și sterilizant cu glutaraldehidă

**INDICAȚII**

- Specific pentru instrumente care nu pot fi sterilizate în autoclav sau chemiclav (autoclav în care aburii sunt creați chimic, fără creșterea temperaturii în timpul sterilizării)
- Sterilizarea la rece
- Menținerea sterilizării
- Dezinfecție

**CARACTERISTICI**

- Spectru de acțiune: virusi (inclusiv HIV, HBV și HCV), bacterii, fungi, bacilul tuberculozei și paratuberculozei, spori
- Timp de acțiune: 10/15 min pentru dezinfectare; 3 ore pentru sterilizare
- Soluție gata preparată
- Activă pentru 12 săptămâni
- Timp de neutralizare: 2 ore

**AVANTAJE**

- Non-coroziv
- Nu atacă muchiile instrumentelor rotative
- Nu atacă cauciucul sau plasticul
- Neutralizatorul dezactivează spectrul de acțiune al produselor pe bază de glutaraldehidă
- Garantat 5 ani

**Date tehnice - sporimack**

SPECTRU DE ACȚIUNE	AGENTUL DE DEZINFECTARE	DILUȚIE	TIMP DE ACȚIUNE
Virusi (inclusiv HIV, HBV, HCV), bacterii, fungi, bacilul tuberculozei și para tuberculozei, spori	Glutaraldehida	Gata preparată	Dezinfectare: 10/15 min
			Sterilizare: 3 ore

**Date tehnice - sporimack/sterigum liquid Neutralizer**

AGENTUL DE DEZINFECTARE	DILUȚIE	TIMP DE ACȚIUNE
Sare de amoniu	Un flacon de 100 ml se va turna în container pentru a dezactiva 3l de soluție	2 ore

**Ambalare**

C800011	3 flacoane sporimack, 1000 ml fiecare + 1 flacon sporimack/sterigum Lichid Neutralizer, 100 ml
---------	--

**Accesorii**

C800012	1 baie de sterilizare pentru diluție
C800090	Sporimack/sterigum liquid Neutralizer, 100 ml

# zeta 3 equipment surfaces

Spray dezinfectant lichid cu etanol și propanol



## INDICAȚII

- Dezinfectant spray pentru unitățile de lucru
- Disponibil în flacon de 950 ml cu spray și rezervă de 5 litri

## CARACTERISTICI

- Soluție gata preparată
- Spectru de acțiune: viruși (inclusiv HIV, HBV și HCV), bacterii, fungi, bacilii tuberculozei

## AVANTAJE

- Non alchida
- Acțiune rapidă
- Garantat 3 ani

### Date tehnice

SPECTRU DE ACȚIUNE	AGENTUL DE DEZINFECTARE	DILUȚIE	TIMP DE ACȚIUNE
Viruși (inclusiv HIV, HBV, HCV), bacterii, fungi, bacilul tuberculozei	Etanol, 2-propanol, compuși cuaternari de amoniu	Spray cu soluție gata preparată	2 min

### Ambalare

C800042	1 flacon Zeta 3, 950 ml cu spray
C800043	1 rezervă flacon Zeta 3, 5000 ml

# zeta 3 wipes equipment surfaces

Șervețele dezinfectante cu etanol și propanol



## INDICAȚII

- Dezinfecția unităților de lucru prin ștergere pentru îndepărtarea resturilor organice de pe instrumente

## CARACTERISTICI

- Gata preparat
- Spectru de acțiune: virusi (inclusiv HIV, HBV și HCV), bacterii, funghi, bacilii tuberculozei

## AVANTAJE

- Non alhedida
- Acțiune rapidă
- Garantat 2 ani

### Date tehnice

SPECTRU DE ACȚIUNE	AGENTUL DE DEZINFECTARE	DILUȚIE	TIMP DE ACȚIUNE
Virusi (inclusiv HIV, HBV, HCV), bacterii, funghi, bacilul tuberculozei	Etanol, 2-propanol, dialkyl dimethyl ammonium chloride	Gata preparată	2 min

### Ambalare

C800044	1 tub, 120 șervețele fiecare (145 x 200 mm)
C800045	1 Rezervă pungă, 120 șervețele fiecare (145 x 200 mm)

# zeta 4 surfaces

Agent activ de curățare cationic pentru suprafețe



## INDICAȚII

- Curățarea suprafețelor lavabile (chiuvete, băi, uși și orice încăperi în general)

## CARACTERISTICI

- Spectru de acțiune: limitează procesul de fermentație
- Acțiune rapidă
- Lichid concentrat
- Sticlă de 1 litru pentru 50 de litri de soluție în diluție 2%

## AVANTAJE

- Non aldehydă
- Peste 90% biodegradabil
- Garantat 5 ani

### Date tehnice

SPECTRU DE ACȚIUNE	AGENTUL DE DEZINFECTARE	DILUȚIE	TIMP DE ACȚIUNE
Prevenirea și stoparea procesului de fermentare	Activ pe suprafețe, agent neionic, EDTA	la 2%	Imediată

### Ambalare

C800051	1 flacon, 1000 ml



# sterigum liquid

Dezinfectant pe bază de glutaraldehida, clorură de benzalconiu



## INDICAȚII

- Dezinfectarea și curățarea amprentelor

## CARACTERISTICI

- Spectru de acțiune: viruși (inclusiv HIV, HBV și HCV), bacterii, fungi și bacilii tuberculozei
- Timp de acțiune: 10 min
- Gata preparat
- Timp de neutralizare: 2 ore
- Sterigum liquid este activ pentru o săptămână în soluția preparată

## AVANTAJE

- Compatibil cu alginat, siliconi, polietilene, polisulfide
- Nu modifică stabilitatea dimensională
- Compatibil cu gipsuri
- Nu atacă lingurile din metal sau plastic
- Eficient asupra sângelui și salivei
- Neutralizatorul dezactivează efectul produselor pe bază de glutaraldehidă
- Garantat 5 ani

### Date tehnice - sterigum liquid

SPECTRU DE ACȚIUNE	AGENTUL DE DEZINFECTARE	DILUȚIE	TIMP DE ACȚIUNE
Viruși (inclusiv HIV, HBV, HCV), bacterii, fungi, bacilul tuberculozei	Glutaraldehida, clorură de benzalconiu	Gata preparată	10 min

### Date tehnice - sporimack/sterigum liquid Neutralizer

SPECTRU DE ACȚIUNE	DILUȚIE	TIMP DE ACȚIUNE
Sare de amoniu	Un flacon de 100 ml se va turna în container pentru a dezactiva 3l de soluție	2 ore

### Ambalare

C800081	3 flacoane sterigum Lichid, 1000 ml fiecare + 1 flacon sporimack/sterigum Lichid Neutralizer, 100 ml
---------	--

### Accesorii

C800012	1 baie de sterilizare pentru diluție
C800090	Sporimack/sterigum liquid Neutralizer, 100 ml

# zeta 5 aspirators

Dezinfectant pe bază de cu O-fenilfenol și sare de sodiu



## INDICAȚII

- Curăță și dezinfectează aspiratoarele chirurgicale

## CARACTERISTICI

- Spectru de acțiune: viruși (inclusiv HIV, HBV și HCV), bacterii, funghi, bacilii tuberculozei
- Lichid concentrat: sticlă de 5 litri pentru obținerea a 100 litri soluție diluată la 5%
- Soluția activă este eficientă 24 de ore

## AVANTAJE

- Non aldehidă
- Non spumant
- Nu usuca tuburile
- Nu atacă mecanismul aspiratorului
- Garantat 5 ani

### Date tehnice

SPECTRU DE ACȚIUNE	AGENTUL DE DEZINFECTARE	DILUȚIE	TIMP DE ACȚIUNE
Virusi (Virusi liofilizați: adenovirus, herpes, vacin, gripă; HIV, HBV, HCV), bacterii, funghi, bacilul tuberculozei	O-fenilfenol, sare de sodiu	la 5 %	Lăsați soluția de aspirare în bol timp de 24 ore

### Ambalare

C800061	1 flacon, 5000 ml

# zeta 6 hands

Agent de curățare cu digluconat de clorhexidină, uree și glicerină



## INDICAȚII

- Igiena și curățarea mâinilor

## CARACTERISTICI

- Spectru de acțiune: controlul conținutului bacterian
- Acțiune imediată
- Gata preparat
- PH 5.5

## AVANTAJE

- Spălări frecvente
- Îmbunătățit cu substanțe emoliente și dermoprotectoare
- Nu atacă pielea
- Garantat 5 ani

### Date tehnice

SPECTRU DE ACȚIUNE	AGENTUL DE DEZINFECTARE	DILUȚIE	TIMP DE ACȚIUNE
Controlul contaminării bacteriene	Chlorexidină digluconat, uree, glicerină	Gata preparată	Imediat

### Ambalare

C800071	1 flacon, 500 ml cu dispenser
C800072	1 Rezervă flacon, 5000 ml





# ***Gipsuri Dentare pentru Laborator***

elite® rock	92
elite® rock FAST	93
elite® stone	94
elite® ortho	95
elite® model	96
elite® model FAST	97
elite® arti	98
elite® arti FAST	99
elite® base	100

## ***Detergenți***

gypstray	101
----------	-----

# elite® rock

Gips extra dur de clasa a 4-a pentru coroane, punți și suprastructuri pe implante



## INDICAȚII

- Modele pentru protezele fixe totale sau parțiale
- Modele pentru protetica pe implanturi

## CARACTERISTICI

- Rezistență mecanică deosebită
- Timp de lucru îndelungat
- Tixotrop
- Disponibil în cinci culori: maro deschis, chihlimbar, gri-argintiu, cream și alb

## AVANTAJE

- Rezistență la prelucrare
- Rezistență la abraziune
- Turnare excelentă cu vibrație
- Expansiune foarte redusă a materialului

### Date tehnice

ISO 6873*	
Rația de amestec Apa/Pulbere	19 - 20 ml / 100 g
Timp de amestec (manual)	60"
Timp de amestec (vacuum, 240rpm)	30"
Timp de lucru	12'
Timp de priză (Vicat)	14'
Timp de îndepărtare a amprentei de pe model**	45'
Expansiune după 2 h	0.08 %
Expansiune după 48 h	0.19 %
Rezistență la compresiune după 1 h	52 MPa (530 kg/cm <sup>2</sup> )
Rezistență la compresiune după 48 h	81 MPa (826 kg/cm <sup>2</sup> )

\* \*Datele se refera la o doza amestec 20 ml Apa / 100 g Pulbere

\*\* Timpul specificat se poate modifica in funcție de materialul de amprentă utilizat

### Accesorii

C419000	1 set de măsurare (1 măsură de apă + 1 măsură de pulbere)
---------	--

### Echipament

C305120	Mixer elite® mix pentru gipsuri și mase de ambalat
C305100	Vacuum malaxor MIX 240-D gipsuri și mase de ambalat

### Produs complementar

C400440	Gypstray, soluție lichidă cu pH neutru, gata de utilizat pentru îndepărtarea gipsului de pe spatule, articuloare, proteze acrilice
---------	--

### Ambalare

C410033	1 pungă Maro deschis, 200 g
C410025	1 pungă Crem, 200 g
C410037	1 pungă Chihlimbar , 1 kg
C410032	1 pungă Maro deschis, 1 kg
C410022	1 pungă Crem, 1 kg
C410012	1 pungă Gri argintiu, 1 kg
C410002	1 pungă Alb, 1 kg
C410035	1 pungă Chihlimbar , 3 kg
C410030	1 pungă Maro deschis, 3 kg
C410020	1 pungă Crem, 3 kg
C410010	1 pungă Gri argintiu, 3 kg
C410000	1 pungă Alb, 3 kg
C410203	1 sac Chihlimbar , 25 kg
C410200	1 sac Maro deschis, 25 kg
C410201	1 sac Crem, 25 kg
C410202	1 sac Gri argintiu, 25 kg
C410204	1 sac Alb, 25 kg
C410335	1 container + sac Chihlimbar, 25 kg
C410334	1 container + sac Maro deschis, 25 kg
C410332	1 container + sac Crem, 25 kg
C410330	1 container + sac Gri argintiu, 25 kg
C410336	1 container + sac Alb, 25 kg

Gips extradur de clasa a 4-a, cu priză rapidă, pentru bonturi și implantologie



## INDICAȚII

- Modele pentru protezele fixe totale sau parțiale
- Modele pentru protetica pe implanturi

## CARACTERISTICI

- Rezistență mecanică deosebită
- Timp de lucru rapid
- Thixotropie
- Disponibil în trei culori: maro deschis, gri argintiu, crem

## AVANTAJE

- Rezistență la prelucrare
- Rezistență la abraziune
- Turnare excelentă cu vibrație
- Expansiune extrem de redusă a materialului

## Date tehnice

ISO 6873*	
Rația de amestec Apa/Pulbere	19 - 20 ml / 100 g
Timp de amestec (manual)	60"
Timp de amestec (vacuum, 240rpm)	30"
Timp de lucru	5'
Timp de priză (Vicat)	9'
<b>Timp de îndepărtare a amprentei de pe model**</b>	<b>25'</b>
Expansiune după 2 h	0.08 %
Expansiune după 48 h	0.19 %
Rezistență la compresiune după 1 h	52 MPa (530 kg/cm <sup>2</sup> )
Rezistență la compresiune după 48 h	81 MPa (826 kg/cm <sup>2</sup> )

\*Datele se referă la raportul de amestec de 20 ml apă / 100 g de pulbere.

\*\*Perioada de timp indicată variază în funcție de materialul de amprentare folosit.

## Echipament

C305120	Mixer elite <sup>®</sup> mix pentru gipsuri și mase de ambalat
C305100	Vacuum malaxor MIX 240-D gipsuri și mase de ambalat

## Produs complementar

C400440	Gypstray, soluție lichidă cu pH neutru, gata de utilizat pentru îndepărtarea gipsului de pe spatule, articuloare, proteze acrilice
---------	--

## Ambalare

C410152	1 pungă Maro deschis, 200 g
C410162	1 pungă Crem, 200 g
C410157	1 pungă Gri argintiu, 200 g
C410151	1 pungă de 1 kg Maro deschis
C410161	1 pungă de 1 kg Crem
C410156	1 pungă de 1 kg Gri argintiu
C410150	1 pungă de 3 kg Maro deschis
C410160	1 pungă de 3 kg Crem
C410155	1 pungă de 3 kg Gri argintiu
C410205	1 sac Maro deschis, 25 kg
C410207	1 sac Crem, 25 kg
C410206	1 sac Gri argintiu, 25 kg
C410337	1 container + sac Maro deschis, 25 kg
C410339	1 container + sac Crem, 25 kg
C410338	1 container + sac Gri argintiu, 25 kg

## Accesorii

C419000	1 set de măsurare (1 măsură de apă + 1 măsură de pulbere)
---------	--

# elite® stone

Gips dentar de clasa a 4-a pentru lucrări protetice din crom



## INDICAȚII

- Modele lucrări protetice din crom
- Modele pentru proteze mobile

## CARACTERISTICI

- Tixotrop
- Disponibil în patru culori: bleumarin, maro, verde, roz

## AVANTAJE

- Rezistență la abraziune
- Expansiune foarte redusă a materialului
- Turnare bună
- Rezistență la compresie

### Date tehnice

ISO 6873*	
Rația de amestec Apa/Pulbere	23.5 - 25 ml / 100 g
Timp de amestec (manual)	60"
Timp de amestec (vacuum, 240rpm)	30"
Timp de lucru	8'
Timp de priză (Vicat)	14'
Timp de îndepărtare a amprentei de pe model**	30' - 40'
Expansiune după 2 h	0.08 %
Expansiune după 48 h	0.09 %
Rezistență la compresiune după 1 h	42 MPa (428 kg/cm <sup>2</sup> )
Rezistență la compresiune după 48 h	60 MPa (612 kg/cm <sup>2</sup> )

\* Datele se referă la o doză amestec 25 ml Apa / 100 g Pulbere

\*\*Timpul specificat se poate modifica în funcție de materialul de amprentă utilizat

### Echipament

C305120	Mixer elite® mix pentru gipsuri și mase de ambalat
C305100	Vacuum malaxor MIX 240-D gipsuri și mase de ambalat

### Produs complementar

C400440	Gypstray, soluție lichidă cu pH neutru, gata de utilizat pentru îndepărtarea gipsului de pe spatule, articuloare, proteze acrilice
---------	--

### Ambalare

C410055	1 pungă Bleumarin, 200 g
C410042	1 pungă Maro, 200 g
C410051	1 pungă Bleumarin, 1 kg
C410049	1 pungă Roz, 200 g
C410044	1 pungă Verde oceanic, 1 kg
C410041	1 pungă Maro, 1 kg
C410050	1 pungă Bleumarin, 3 kg
C410048	1 pungă Roz, 3 kg
C410043	1 pungă Verde oceanic, 3 kg
C410040	1 pungă Maro, 3 kg
C410210	1 sac Bleumarin, 25 kg
C410214	1 pungă Roz, 25 kg
C410212	1 sac Verde oceanic, 25 kg
C410211	1 sac Maro, 25 kg
C410310	1 container + sac Bleumarin, 25 kg
C410315	1 container + sac Roz, 25 kg
C410313	1 container + sac Verde oceanic, 25 kg
C410312	1 container + sac Maro, 25 kg

### Accesorii

C419000	1 set de măsurare (1 măsură de apă + 1 măsură de pulbere)
---------	--



# elite® ortho

Gips dentar de clasa a 3-a, cu priză rapidă, pentru ortodonție



## INDICAȚII

- Gips ortodontic pentru turnarea modelelor de lucru și ale antagoniștilor

## CARACTERISTICI

- Disponibil în trei culori: crem deschis, albastru, alb

## AVANTAJE

- După 15 minute se poate îndepărta modelul din amprentă
- Tixotrop
- Turnare bună
- Rezistență la compresie

### Date tehnice

ISO 6873*	
Rația de amestec Apa/Pulbere	28 ml / 100 g
Timp de amestec (manual)	60"
Timp de amestec (vacuum, 240rpm)	30"
Timp de lucru	7'
Timp de priză (Vicat)	10'
Timp de îndepărtare a amprentei de pe model**	30' - 40'
Expansiune după 2 h	0.04 %
Expansiune după 48 h	0.05 %
Rezistență la compresie după 1 h	32 MPa (326 kg/cm <sup>2</sup> )
Rezistență la compresie după 48 h	60 MPa (612 kg/cm <sup>2</sup> )

\* Datele se referă la o doză amestec 30 ml Apă / 100 g Pulbere

\*\* Timpul specificat se poate modifica în funcție de materialul de amprentă utilizat

### Ambalare

C410092	1 pungă Alb, 200 g
C410091	1 pungă Alb, 1 kg
C410090	1 pungă Alb, 3 kg
C410230	1 sac Alb, 25 kg
C410320	1 container + sac Alb, 25 kg

### Echiptament

C305120	Mixer elite® mix pentru gipsuri și mase de ambalat
C305100	Vacuum malaxor MIX 240-D gipsuri și mase de ambalat

### Produs complementar

C400440	Gypstray, soluție lichidă cu pH neutru, gata de utilizat pentru îndepărtarea gipsului de pe spatule, articuloare, proteze acrilice
---------	--

### Accesorii

C419000	1 set de măsurare (1 măsură de apă + 1 măsură de pulbere)
---------	---

Gips dentar de clasa a 3-a pentru modele

**INDICAȚII**

- Antagoniști și modele în general

**CARACTERISTICI**

- Disponibil în trei culori: ivory, albastru metalic și alb

**AVANTAJE**

- Tixotrop
- Turnare bună
- Expansiune foarte redusă a materialului
- Duritate bună chiar și după o oră

**Date tehnice**

ISO 6873*	
Rația de amestec Apa/Pulbere	28 - 30 ml / 100 g
Timp de amestec (manual)	60"
Timp de amestec (vacuum, 240rpm)	30"
Timp de lucru	7'
Timp de priză (Vicat)	12'
Timp de îndepărtare a amprentei de pe model**	30' - 40'
Expansiune după 2 h	0.04 %
Expansiune după 48 h	0.07 %
Rezistență la compresiune după 1 h	31 MPa (316 kg/cm <sup>2</sup> )
Rezistență la compresiune după 48 h	62 MPa (632 kg/cm <sup>2</sup> )

\* Datele se referă la o doză amestec 30 ml Apă / 100 g Pulbere

\*\* Timpul specificat se poate modifica în funcție de materialul de amprentă utilizat

**Echipament**

C305120	Mixer elite® mix pentru gipsuri și mase de ambalat
C305100	Vacuum malaxor MIX 240-D gipsuri și mase de ambalat

**Produs complementar**

C400440	Gypstray, soluție lichidă cu pH neutru, gata de utilizat pentru îndepărtarea gipsului de pe spatule, articuloare, proteze acrilice
---------	--

**Ambalare**

C410082	1 pungă Ivory, 200 g
C410072	1 pungă Albastru metalic, 200 g
C410081	1 pungă Ivory, 1 kg
C410071	1 pungă Albastru metalic, 1 kg
C410061	1 pungă Alb, 1 kg
C410080	1 pungă Ivory, 3 kg
C410070	1 pungă Albastru metalic, 3 kg
C410060	1 pungă Alb, 3 kg
C410220	1 sac Ivory, 25 kg
C410221	1 sac Albastru metalic, 25 kg
C410222	1 sac Alb, 25 kg
C410304	1 container + sac Ivory, 25 kg
C410302	1 container + sac Albastru metalic, 25 kg
C410300	1 container + sac Alb, 25 kg

**Accesorii**

C419000	1 set de măsurare (1 măsură de apă + 1 măsură de pulbere)
---------	--

# elite® model FAST

Gips dentar de clasa a 3-a cu priză rapidă pentru modele



## INDICAȚII

- Antagoniști și modele în general

## CARACTERISTICI

- Înaltă rezistență la compresiune
- Disponibil în 3 culori: Crem deschis, Albastru deschis și Alb

## AVANTAJE

- Posibilitatea de îndepărtare a modelului după numai 15 minute
- Tixotropie
- Duritate bună chiar și după 1 oră

### Date tehnice

ISO 6873*	
Rația de amestec Apa/Pulbere	30 ml / 100 g
Timp de amestec (manual)	60"
Timp de amestec (vacuum, 240rpm)	30"
Timp de lucru	4'
Timp de priză (Vicat)	8'
<b>Timp de îndepărtare a amprentei de pe model**</b>	<b>15'</b>
Expansiune după 2 h	0.1 %
Expansiune după 48 h	0.1 %
Rezistență la compresiune după 1 h	36 MPa (326 kg/cm <sup>2</sup> )
Rezistență la compresiune după 48 h	65 MPa (662 kg/cm <sup>2</sup> )

\* Datele se referă la o doză amestec 30 ml Apă / 100 g Pulbere

\*\* Timpul specificat se poate modifica în funcție de materialul de amprentă utilizat

### Echipament

C305120	Mixer elite® mix pentru gipsuri și mase de ambalat
C305100	Vacuum malaxor MIX 240-D gipsuri și mase de ambalat

### Produs complementar

C400440	Gypstray, soluție lichidă cu pH neutru, gata de utilizat pentru îndepărtarea gipsului de pe spatule, articuloare, proteze acrilice
---------	--

### Ambalare

C410069	1 pungă Crem deschis, 200 g
C410062	1 pungă Albastru deschis, 200 g
C410068	1 pungă Crem deschis, 1 kg
C410066	1 pungă Albastru deschis, 1 kg
C410064	1 pungă Alb, 1 kg
C410067	1 pungă Crem deschis, 3 kg
C410065	1 pungă Albastru deschis, 3 kg
C410063	1 pungă Alb, 3 kg
C410226	1 sac Crem deschis, 25 kg
C410224	1 sac Albastru deschis, 25 kg
C410228	1 sac Alb, 25 kg
C410308	1 container + sac Crem deschis, 25 kg
C410306	1 container + sac Albastru deschis, 25 kg
C410309	1 container + sac Alb, 25 kg

### Accesorii

C419000	1 set de măsurare (1 măsură de apă + 1 măsură de pulbere)
---------	--

# elite® arti

Gips dentar de clasa a 3-a pentru montarea în articulator



## INDICAȚII

- Montarea modelelor în articulator

## CARACTERISTICI

- Tixotrop
- Culoare albă

## AVANTAJE

- Expansiune foarte redusă a materialului
- Timp de priză rapid
- Aderență bună de modelele de gips

### Date tehnice

ISO 6873*	
Raportul de amestec apă/praf	29 - 30 ml / 100 g
Timp de amestec (manual)	60"
Timp de prelucrare	3'
Timp de priză (Vicat)	5'
Expansiune după 2 de ore	0.02 %
Expansiune după 48 de ore	0.06 %
Rezistență la presiune după 1 oră	26 MPa (265 kg/cm <sup>2</sup> )
Rezistență la presiune după 48 de ore	59 MPa (602 kg/cm <sup>2</sup> )

\* Datele se referă la o doză amestec 30 ml Apă / 100 g Pulbere

### Produs complementar

C400440	Gypstray, soluție lichidă cu pH neutru, gata de utilizat pentru îndepărtarea gipsului de pe spatule, articuloare, proteze acrilice
---------	--

### Ambalare

C410102	1 pungă Alb, 200 g
C410101	1 pungă Alb, 1 kg
C410100	1 pungă Alb, 3 kg
C410240	1 sac Alb, 25 kg
C410350	1 container + sac Alb, 25 kg

### Echipament

C305120	Mixer elite® mix pentru gipsuri și mase de ambalat
C305100	Vacuum malaxor MIX 240-D gipsuri și mase de ambalat

### Accesorii

C419000	1 set de măsurare (1 măsură de apă + 1 măsură de pulbere)
---------	--

Gips dentar de clasa a 3-a, cu priză rapidă, pentru montarea în articulator



## INDICAȚII

- Montarea modelelor în articulator

## CARACTERISTICI

- Thixotropie
- Culoare: alb

## AVANTAJE

- Expansiune extrem de redusă a materialului
- Timp de priză extrem de redus
- Aderență excelentă pe modelele din gips

### Date tehnice

ISO 6873*	
Raportul de amestec apă/praf	29 - 30 ml / 100 g
Timp de amestec (manual)	45"
Timp de prelucrare	2'
Timp de priză (Vicat)	3'
Expansiune după 2 de ore	0.02 %
Expansiune după 48 de ore	0.06 %
Rezistență la presiune după 1 oră	26 MPa (265 kg/cm <sup>2</sup> )
Rezistență la presiune după 48 de ore	59 MPa (602 kg/cm <sup>2</sup> )

\*Datele se referă la raportul de amestec de 30 ml apă / 100 g de pulbere.

### Produs complementar

C400440	Gypstray, soluție lichidă cu pH neutru, gata de utilizat pentru îndepărtarea gipsului de pe spatule, articuloare, proteze acrilice
---------	--

### Ambalare

C410107	1 pungă de 200 g Alb
C410106	1 pungă de 1 kg Alb
C410105	1 pungă de 3 kg Alb
C410241	1 sac de 25 kg Alb
C410351	1 cutie + sac de 25 kg Alb

### Echipament

C305120	Mixer elite® mix pentru gipsuri și mase de ambalat
C305100	Vacuum malaxor MIX 240-D gipsuri și mase de ambalat

### Accesorii

C419000	1 set de măsurare (1 măsură de apă + 1 măsură de pulbere)
---------	--

# elite® base

Gips dentar de clasa a 4-a pentru baza modelului



## INDICAȚII

- Baza modelului în tehnica mobilă

## CARACTERISTICI

- Fluid
- Timp îndelungat de lucru pentru turnări multiple
- Disponibil în patru culori: roșu indian, albastru cobalt, verde smarald și gri

## AVANTAJE

- Turnare perfectă fără vibrații
- Expansiune foarte redusă a materialului

### Date tehnice

ISO 6873*	
Rația de amestec Apa/Pulbere	25 ml / 100 g
Timp de amestec (manual)	60"
Timp de amestec (vacuum, 240rpm)	30"
Timp de lucru	5'
Timp de priză (Vicat)	12'
Timp de îndepărtare a amprentei de pe model**	0.05 %
Expansiune după 2 h	0.10 %
Expansiune după 48 h	40 MPa (408 kg/cm <sup>2</sup> )
Rezistență la compresiune după 1 h	83 MPa (846 kg/cm <sup>2</sup> )
Rezistență la compresiune după 48 h	

\* Datele se referă la o doză amestec 25 ml Apă / 100 g Pulbere

### Echipament

C305120	Mixer elite® mix pentru gipsuri și mase de ambalat
C305100	Vacuum malaxor MIX 240-D gipsuri și mase de ambalat

### Produs complementar

C400440	Gypstray, soluție lichidă cu pH neutru, gata de utilizat pentru îndepărtarea gipsului de pe spatule, articuloare, proteze acrilice
---------	--

### Ambalare

C410142	1 pungă Roșu indian, 200 g
C410134	1 pungă Albastru cobalt, 200 g
C410141	1 pungă Roșu indian, 1 kg
C410133	1 pungă Albastru cobalt, 1 kg
C410116	1 pungă Gri, 1 kg
C410114	1 pungă Verde smarald, 1 kg
C410140	1 pungă Roșu indian, 3 kg
C410132	1 pungă Albastru cobalt, 3 kg
C410115	1 pungă Gri, 3 kg
C410113	1 pungă Verde smarald, 3 kg
C410250	1 sac Roșu indian, 25 kg
C410251	1 sac Albastru cobalt, 25 kg
C410253	1 sac Gri, 25 kg
C410252	1 sac Verde smarald, 25 kg
C410340	1 container + sac Rosu indian, 25 kg
C410341	1 container + sac Albastru cobalt, 25 kg
C410343	1 container + sac Gri, 25 kg
C410342	1 container + sac Verde smarald, 25 kg

### Accesorii

C419000	1 set de măsurare (1 măsură de apă + 1 măsură de pulbere)
---------	--

# ***gypstray***

Agent de curățare special pentru gips cu pH neutru



## INDICAȚII

- Îndepărtarea gipsurilor dentare și maselor de ambalat pe bază de gips de pe lingurile de amprentă, proteze acrilice și instrumente

## CARACTERISTICI

- Soluție gata preparată
- Efervescentă
- Culoare albastru deschis

## AVANTAJE

- Nu conține fosfați sau agenți activi de suprafață
- Neagresiv
- Eficient chiar și în locurile greu accesibile

### Date tehnice

AGENTUL DE DEZINFECTARE	DILUȚIE	TIMP DE ACȚIUNE
EDTA sare sodica	Gata preparată	30 – 60 min

### Ambalare

C400440	1 flacon, 2 l







# **Siliconi de adiție**

## *Siliconi pentru măști*

platinum 85	104
platinum 95	105
elite® transparent	106

## *Siliconi pentru reproducerea gingivală pe modele*

gingifast ELASTIC	107
gingifast RIGID	108

## *Siliconi pentru duplicarea modelelor*

elite® double 8	109
elite® double 22	110
elite® double 22 FAST	111
elite® double 32	112
elite® double 32 FAST	113

## *Soluție pentru reducerea tensiunii*

tensilab	114
accesorii	115

# platinum 85

Silicon de adiție de înaltă precizie pentru laborator



## INDICAȚII

- Duplicarea completă a protezelor
- Matrițe pentru proteze totale
- Măști de control pentru proiectarea structurilor metalice
- Suporturi pentru lucrul cu materiale estetice fără metal
- Izolarea și protejarea protezelor dentare de temperaturile ridicate într-un conformator

## CARACTERISTICI

- Rația de amestecare 1:1
- Biocompatibil
- Duritate finală: 85 Shore A
- Culoare verde

## AVANTAJE

- Fluiditate foarte mare
- Stabilitate dimensională superioară
- Rezistență la caldură (peste 200°C)
- Manipulare ușoară
- Definierea excelentă a detaliilor
- Variație liniară: -0.058% după 24 de ore
- Nu se deformează în chiuvetă

Atenționare: nu se recomandă utilizarea mănușilor de latex

### Date tehnice

Timpe de amestec	30"
Timpe de lucru total (23°C/73°F)	2'
Timpe de priză (23°C/73°F)	6'
Duritate (Shore A după 24 h)	85
Redarea detaliilor	2 μm
Stabilitate dimensională (după 24 h)	- 0.05 %
Deformarea la compresiune	< 1 %
Revenire elastică	> 99.5 %
Rezistență la caldură	> 200°C

### Ambalare

C400727	1 tub Bază, 450 g + 1 tub Catalizator, 450 g
C400725	1 tub Bază, 1 kg + 1 tub Catalizator, 1 kg
C400723	1 tub Bază, 5 kg + 1 tub Catalizator, 5 kg

# platinum 95

Silicon de adiție de înaltă precizie pentru laborator

## INDICAȚII

- Duplicarea modelelor dentare
- Matrițe pentru proteze totale
- Măști de control pentru proiectarea structurii metalice
- Reparația protezelor mobile
- Cheie de înregistrare a ocluziei pentru poziționarea în articulator
- Șabloane pentru execuția lucrărilor protezelor provizorii
- Suport pentru lucrul cu rășini compozite fotopolimerizabile
- Izolarea dintelui / gipsului în chiuvetă

## CARACTERISTICI

- Rația de amestecare 1:1
- Biocompatibil
- Duritate finală: 95 Shore A
- Culoare albastru deschis

## AVANTAJE

- Fluiditate foarte mare
- Stabilitate dimensională superioară
- Rezistență la căldură (peste 200°C)
- Manipulare ușoară
- Definirea excelentă a detaliilor
- Poate fi frezat
- Variație liniară: -0.058% după 24 de ore
- Nu se deformează în chiuvetă



Atenționare: nu se recomandă utilizarea mănușilor de latex

### Date tehnice

Timp de amestec	30"
Timp de lucru total (23°C/73°F)	2'
Timp de priză (23°C/73°F)	6'
Duritate (Shore A după 24 h)	95
Redarea detaliilor	2 μm
Stabilitate dimensională (după 24 h)	- 0.05 %
Deformarea la compresiune	< 1 %
Revenire elastică	99.5 %
Rezistență la căldură	> 200°C

### Ambalare

C400720	1 tub Bază, 450 g + 1 tub Catalizator, 450 g
C400700	1 tub Bază, 1 kg + 1 tub Catalizator, 1 kg
C400710	1 tub Bază, 5 kg + 1 tub Catalizator, 5 kg

# elite<sup>®</sup> transparent

Silicon de adiție de laborator transparent, fluid, cu duritate finală mare (72 Shore A)



## INDICAȚII

- Creat pentru fotopolimerizarea materialelor estetice
- Observarea cu precizie a zonelor din ceara pentru a fi reproduse în compozit

## CARACTERISTICI

- Nivel de transparență foarte mare
- Silicon bi-component cu amestecare la rece în cartuș
- Aplicare simplă și ușoară cu dispenser-ul ce permite o amestecare perfectă și fără bule

## AVANTAJE

- Fluiditate și rezistență finală mare
- Inovativ în comparație cu tehnica tradițională de lucru cu rășinile fotopolimerizabile
- Suprafețe compacte și timp de lucru redus
- Număr redus de porozități în compozit datorat penetrării totale a luminii
- Posibilitate de stocare a măștii dacă este necesar, datorită stabilității sale în timp
- Fotopolimerizarea compozitului în absența oxigenului, cu suprafețe mai compacte

### Date tehnice

Timp de lucru total (23°C/73°F)	1' 30"
Timp de priză (23°C/73°F)	15'
Duritate (Shore A după 24 h)	≥ 72
Variație dimensională (după 24 h)	0.185 %
Rezistență la întindere	≥ 6.5 N/mm <sup>2</sup>
Rezistență la rupere	≥ 4 N/mm

### Ambalare

C401600	1 cartuș, 50 ml + 6 canule de amestec, galbene

### Accesorii

C202070	Canule de amestec, galbene (48 bucăți)
C202100	Dispenser D2 1:1
U100210	Piston pentru Dispenser D2 1:1

# gingifast ELASTIC

Silicon de adiție de laborator pentru reproducerea gingivală pe modele. Elastic



## INDICAȚII

- Reproducerea gingivală pentru modele în protetica fixă

## CARACTERISTICI

- Silicon bi-component cu amestecare la rece în cartuș
- Mânuire simplă și ușoară cu dispenser-ul Zhermack D2

## AVANTAJE

- Modulul de elasticitate mare permite îndepărtarea și reinserarea pe model.
- Rezultat estetic excelent datorat translucidenței sale și brăzdat de vinișoare
- Precizie și stabilitate dimensională
- Poate fi folosit atât în tehnica directă cât și în cea indirectă

### Date tehnice

Rația de amestec Bază:Catalizator	1:1
Timp de lucru total (23°C/73°F)	2'
Timp de priză (23°C/73°F)	10'
Duritate (Shore A după 1 h)	40

### Ambalare

C401500	<b>Pachet standard:</b> 2 cartușe, 50 ml fiecare + 1 flacon Separator, 10 ml + 12 canule de amestec, galbene + 12 Vârfuri intraorale, galbene + spray
---------	---

### Accesorii

C400887	1 flacon Separator, 10 ml
C202070	Canule de amestec, galbene (48 bucăți)
C202090	Vârfuri intraorale, galbene (48 bucăți)
C202100	Dispenser D2 1:1
U100210	Piston pentru Dispenser D2 1:1

# gingifast RIGID

Silicon de adiție de laborator pentru reproducerea gingivală pe modele. Rigid



## INDICAȚII

- Reproducerea gingivală pentru modele protetice în implantologie
- Indicat pentru tehnica aplicării directe

## CARACTERISTICI

- Silicon bi-component cu amestecare la rece în cartuș
- Mânuire simplă și ușoară cu dispenser-ul Zhermack D2

## AVANTAJE

- Frezare ușoară; permite definirea exactă a muchiiilor
- Indicat în protetica pe implanturi
- Precizie și stabilitate dimensională

### Date tehnice

Rația de amestec Bază:Catalizator	1:1
Timp de lucru total (23°C/73°F)	2'
Timp de priză (23°C/73°F)	10'
Duritate (Shore A după 1 h)	70

### Ambalare

C401520	<b>Pachet standard:</b> 2 cartușe, 50 ml fiecare + 1 flacon Separator, 10 ml + 12 canule de amestec, galbene + 12 Vârfuri intraorale, galbene + spray
---------	---

### Accesorii

C400887	1 flacon Separator, 10 ml
C202070	Canule de amestec, galbene (48 bucăți)
C202090	Vârfuri intraorale, galbene (48 bucăți)
C202100	Dispenser D2 1:1
U100210	Piston pentru Dispenser D2 1:1

# elite® double 8

Silicon de adiție de laborator pentru duplicarea modelelor



## INDICAȚII

- Ideal pentru duplicarea matrițelor și modelelor cu relief pronunțat și a maselor de ambalat fragile. Este recomandată folosirea conformatoarelor din plastic sau sticlă

## CARACTERISTICI

- Fluiditate ridicată
- Elasticitate excelentă datorată durtății sale finale de 8 Shore A
- Translucență ce evidențiază omogenitatea negativului obținut
- Culoare roz

## AVANTAJE

- Amestecare ușoară datorată rației de 1:1 dintre bază și catalizator
- Fluiditate mare: amestecarea cu vacuum nu este necesară
- Precizie totală în reproducerea detaliilor
- Stabilitate dimensională în timp și non-deformare care permite multiple duplicări
- Compatibil cu toate gipsurile, rășinile poliuretanică, masele de ambalare și rășinile acrilice

### Date tehnice

Rația de amestecare	1:1
Timp de amestec - manual (23°C/73°F)	60"
Timp de amestec - mecanic(23°C/73°F)	30"
Timp de lucru total (23°C/73°F)	4' – 6'
Timp de priză (23°C/73°F)	20'
Duritate (Shore A după 24 h)	8
Redarea detaliilor	2 μm
Variație dimensională (după 24 h)	- 0.05 %
Rezistență la întindere	1.2 N/mm <sup>2</sup>
Întindere	320 %
Rezistență la rupere	1.5 N/mm <sup>2</sup>
Elasticitate	99.95 %

### Ambalare

C400820	1 flacon Bază, 250 g + 1 flacon Catalizator, 250 g
C400830	1 flacon Bază, 1 kg + 1 flacon Catalizator, 1 kg
C400850	1 container Bază, 5 kg + 1 container Catalizator, 5 kg

### Accesorii

U110610	Pahar gradat de 250 ml
U113250	Spatulă pentru siliconi
C400900	5 kg + 5 kg dispenser

# elite® double 22

Silicon de adiție de laborator pentru duplicarea modelelor



## INDICAȚII

- Ideal pentru duplicarea modelelor puțin marcate în relief și a maselor de ambalat dure. Este recomandată folosirea conformatoarelor din plastic sau sticlă. Disponibil în culoarea Aqua Green pentru îmbunătățirea redării detaliilor

## CARACTERISTICI

- Largă aplicabilitate, datorată durității finale de 22 Shore A
- Culoare verde Aqua green

## AVANTAJE

- Amestecare ușoară datorată dozei de 1:1 dintre bază și catalizator
- Fluiditate mare: amestecarea cu vacuum nu este necesară
- Precizie totală în reproducerea detaliilor
- Stabilitate dimensională în timp și non-deformare care permite multiple duplicări
- Compatibil cu toate gipsurile, rășinile poliuretane, materialele de ambalare și rășinile acrilice

### Date tehnice

Rația de amestecare	1:1
Timp de amestec - manual (23°C/73°F)	60"
Timp de amestec - mecanic(23°C/73°F)	30"
Timp de lucru total (23°C/73°F)	4' – 6'
Timp de priză (23°C/73°F)	20'
Duritate (Shore A după 24 h)	22
Redarea detaliilor	2 μm
Variație dimensională (după 24 h)	- 0.05 %
Rezistență la întindere	1.4 N/mm <sup>2</sup>
Întindere	240 %
Rezistență la rupere	3.15 N/mm <sup>2</sup>
Elasticitate	99.95 %

### Ambalare

C400821	1 flacon Bază, 250 g + 1 flacon Catalizator, 250 g
C400832	1 flacon Bază, 1 kg + 1 flacon Catalizator, 1 kg
C400840	1 container Bază, 5 kg + 1 container Catalizator, 5 kg
C400912	1 container Bază, 10 kg + 1 container Catalizator, 10 kg

### Accesorii

U110610	Pahar gradat de 250 ml
U113250	Spatulă pentru siliconi
C400900	5 kg + 5 kg dispenser



# elite® double 22 FAST

Silicon de adiție de laborator pentru duplicarea modelelor



## INDICAȚII

- Conceput pentru toate tehnicile de amestecare care necesită o duplicare rapidă. Ideal pentru duplicarea modelelor puțin marcate în relief și a maselor de ambalat dure. Este recomandată folosirea conformatoarelor din plastic sau sticlă

## CARACTERISTICI

- Largă aplicabilitate, datorată durității finale de 22 Shore A
- Culoare portocalie

## AVANTAJE

- Rapid: posibilitatea de îndepărtare a modelului la 10 min după amestecare (la 23°C/73°F)
- Amestecare ușoară datorată dozei de 1:1 dintre bază și catalizator
- Fluiditate mare
- Precizie totală în reproducerea detaliilor
- Stabilitate dimensională în timp și non-deformare care permite multiple duplicări
- Compatibil cu toate gipsurile, rășinile poliuretane, materialele de ambalare și rășinile acrilice

### Date tehnice

Rația de amestecare	1:1
Timp de amestec - manual (23°C/73°F)	60"
Timp de amestec - mecanic(23°C/73°F)	30"
Timp de lucru total (23°C/73°F)	3'
Timp de priză (23°C/73°F)	10'
Duritate (Shore A după 24 h)	22
Redarea detaliilor	2 μm
Variație dimensională (după 24 h)	- 0.05 %
Rezistență la întindere	1.4 N/mm <sup>2</sup>
Întindere	240 %
Rezistență la rupere	3.15 N/mm <sup>2</sup>
Elasticitate	99.95 %

### Ambalare

C400823	1 flacon Bază, 250 g + 1 flacon Catalizator, 250 g
C400834	1 flacon Bază, 1 kg + 1 flacon Catalizator, 1 kg
C400842	1 container Bază, 5 kg + 1 container Catalizator, 5 kg
C400913	1 container Bază, 10 kg + 1 container Catalizator, 10 kg

### Accesorii

U110610	Pahar gradat de 250 ml
U113250	Spatulă pentru siliconi
C400900	5 kg + 5 kg dispenser

# elite® double 32

Silicon de adiție de laborator pentru duplicarea modelelor



## INDICAȚII

- Ideal pentru tehnica duplicării libere cu mase de ambalat dure

## CARACTERISTICI

- Duritate finală de 32 Shore A
- Formula echilibrată pentru un raport ideal duritate/ elasticitate
- Precizie maximă în protezele combinate
- Culoare măr verde

## AVANTAJE

- Amestecare ușoară datorată dozei de 1:1 dintre bază și catalizator
- Fluiditate mare: amestecarea cu vacuum nu este necesară
- Precizie totală în reproducerea detaliilor
- Stabilitate dimensională în timp și non-deformare care permite multiple duplicări
- Compatibil cu toate gipsurile, rășinile poliuretanică, materialele de ambalare și rășinile acrilice

### Date tehnice

Rația de amestecare	1:1
Timp de amestec - manual (23°C/73°F)	60"
Timp de amestec - mecanic(23°C/73°F)	30"
Timp de lucru total (23°C/73°F)	4' – 6'
Timp de priză (23°C/73°F)	20'
Duritate (Shore A după 24 h)	32
Redarea detaliilor	2 μm
Variație dimensională (după 24 h)	- 0.05 %
Rezistență la întindere	2.2 N/mm <sup>2</sup>
Întindere	200 %
Rezistență la rupere	3.7 N/mm <sup>2</sup>
Elasticitate	99.95 %

### Ambalare

C400822	1 flacon Bază, 250 g + 1 flacon Catalizator, 250 g
C400833	1 flacon Bază, 1 kg + 1 flacon Catalizator, 1 kg
C400841	1 container Bază, 5 kg + 1 container Catalizator, 5 kg
C400915	1 container Bază, 10 kg + 1 container Catalizator, 10 kg

### Accesorii

U110610	Pahar gradat de 250 ml
U113250	Spatulă pentru siliconi
C400900	5 kg + 5 kg dispenser

# elite® double 32 FAST

Silicon de adiție de laborator pentru duplicarea rapidă a modelelor



## INDICAȚII

- Material indicat pentru duplicarea modelelor folosind tehnica expansiunii libere

## CARACTERISTICI

- Duritate finală 32 Shore A
- Culoare: bleu

## AVANTAJE

- Rapid: modelul poate fi îndepărtat după 12 minute de la începerea amestecării
- Amestecare ușoară datorată dozei de 1:1 dintre bază și catalizator
- Fluiditate foarte mare: amestecarea cu vacuum nu este necesară
- Precizie absolută în reproducerea fidelă a detaliilor
- Stabilitate dimensională în timp și non-deformare care permite multiple duplicări
- Compatibil cu toate gipsurile, rășinile poliuretanică, materialele de ambalare și rășinile acrilice

### Date tehnice

Rația de amestecare	1:1
Timp de amestec - manual (23°C/73°F)	60"
Timp de amestec - mecanic(23°C/73°F)	30"
Timp de lucru total (23°C/73°F)	5'
Timp de priză (23°C/73°F)	12'
Duritate (Shore A după 24 h)	32
Redarea detaliilor	2 μm
Variație dimensională (după 24 h)	≤ 0.05 %
Rezistență la întindere	2.2 N/mm <sup>2</sup>
Întindere	200 %
Rezistență la rupere	3.7 N/mm <sup>2</sup>
Elasticitate	99.95 %

### Ambalare

C400824	1 flacon de Bază a 250 de g + 1 flacon de Catalizator a 250 de g
C400836	1 flacon de Bază de 1 kg + 1 flacon de Catalizator de 1 kg
C400843	1 cutie de Bază de 5 kg + 1 cutie de Catalizator de 5 kg
C400916	1 cutie de Bază de 10 kg + 1 cutie de Catalizator de 10 kg

### Accesorii

U110610	Pahar gradat de 250 ml
U113250	Spatulă pentru siliconi
C400900	5 kg + 5 kg dispenser

# tensilab

Soluție spray cu alcool, activă pentru suprafețe



## INDICAȚII

- Reduce tensiunile superficiale când este aplicat pe model, mărind astfel fluiditatea materialelor apoase (gipsuri și mase de ambalat). Reduce posibilitatea formării bulelor, îmbunătățind precizia în reproducerea detaliilor. Se recomandă folosirea Tensilab la toate amprentele elastomere

## CARACTERISTICI

- Soluție spray fără gaz
- Solvent alcoolic pentru evaporare rapidă
- Nu formează strat gros

## AVANTAJE

- Evită posibilitatea formării bulelor de aer
- Esențial pentru reproducerea cu precizie a detaliilor

### Ambalare

C400530	1 flacon, 120 ml spray



Canule de amestecare



D2 Dispenser



Vârfuri intraorale



Spatulă pentru siliconi



Separator pentru gingifast

## Ambalare

C202070	Canule de amestec, galbene (48 bucati)
C202100	Dispenser D2 1:1
C202090	Vîrfuri intraorale, galbene (48 bucati)
U113250	Spatulă de amestec pentru Siliconi
C400887	1 flacon Separator, 10 ml
U110610	P.P. vas gradat, 250 ml
U100210	Piston pentru Dispenser D2 1:1
C400900	5 kg + 5 kg dispenser





# ***Siliconi de condensare***

## *Siliconi pentru măști*

zetalabor	118
titanium	119
indurent gel	120
indurent liquid	121

# zetalabor

Silicon de condensare special pentru laborator



## INDICAȚII

- Duplicarea completă a protezelor
- Tipar de control pentru forma structurii metalice
- Amprintarea pentru tehnica reproducerii protezelor mobile
- Măști pentru realizarea lucrărilor protetice provizorii
- Măști pentru reproducerea țesutului gingival mobilizabil (Zhermack gingifast)
- Izolarea dinte/gips în chiuvetă

## CARACTERISTICI

- Se amestecă cu catalizator gel sau lichid
- Duritate finală: 85 Shore A
- Fără pigment

## AVANTAJE

- Fluiditate inițială foarte mare
- Duritate finală bună
- Înaltă calitate a reproducerii detaliului
- Nu deformează conformatorul. Rezistență mare la rupere
- Rezistent la caldură

### Date tehnice

	INDURENT GEL	INDURENT LIQUID
Timp de amestec	30"	30"
Timp de lucru total (23°C/73°F)	2'	1' 30"
Timp de priză (à 23°C/73°F)	6'	5' 30"
Timp de priză (23°C/73°F)	80	85
Duritate (Shore A după 24 h)	2 µm	2 µm
Variația dimensională lineară (după 24h)	-0.10 %	-0.20 %
Deformarea la presiune	< 1 %	< 1 %
Revenire elastică	99 %	99 %

### Ambalare

C400791	1 tub, 900 g
C400790	1 tub, 2.6 kg
C400811	1 tub, 5 kg
C400804	1 tub, 10 kg
C400812	1 tub, 25 kg

### Accesorii

C100700	1 tub Indurent gel, 60 ml
C100390	1 flacon Indurent lichid, 30 ml



# titanium

Silicon de condensare special pentru laborator



## INDICAȚII

- Duplicarea completă a protezelor
- Tipar de control pentru forma structurii metalice
- Amprentarea pentru tehnica reproducerii protezelor mobile
- Măști pentru realizarea lucrărilor protetice provizorii
- Măști pentru reproducerea țesutului gingival mobilizabil (Zhermack gingifast)
- Izolarea dinte/gips în chiuvetă

## CARACTERISTICI

- Se amestecă cu catalizator gel sau lichid
- Duritate finală: 95 Shore A
- Culoare albă

## AVANTAJE

- Fluiditate inițială foarte mare
- Duritate finală bună
- Redare excelentă a detaliilor
- Inactiv la toate rășinile (180°C)
- Nu deformează conformatorul. Rezistență mare la rupere
- Rezistent la caldură 180°C
- Rezistență elastică ridicată

### Date tehnice

	INDURENT GEL	INDURENT LIQUID
Timp de amestec	30"	30"
Timp de lucru total (23°C/73°F)	2'	1' 30"
Timp de priză (à 23°C/73°F)	6'	5' 30"
Timp de priză (23°C/73°F)	90	95
Duritate (Shore A după 24 h)	2 µm	2 µm
Variația dimensională lineară (după 24h)	-0.10 %	-0.20 %
Deformarea la presiune	< 1 %	< 1 %
Revenire elastică	99 %	99 %

### Ambalare

C400650	1 tub, 900 g
C400605	1 tub, 2.6 kg
C400611	1 tub, 5 kg
C400631	1 tub, 10 kg
C400635	1 tub, 25 kg

### Accesorii

C100700	1 tub Indurent gel, 60 ml
C100390	1 flacon Indurent lichid, 30 ml

# indurent gel

Gel catalizator pentru siliconii de condensare

## INDICAȚII

- Catalizator unic pentru toți siliconii de condensare Zhermack

## CARACTERISTICI

- Gel roșu pentru controlul omogenității amestecării

## AVANTAJE

- Largă aplicabilitate
- Aplicare ușoară



## Dozare

Zetalabor

2 lungimi pentru fiecare măsură de material

Titanium

## Ambalare

C100700

1 tub Indurent gel, 60 ml

# indurent liquid

Catalizator lichid pentru siliconii de condensare



## INDICAȚII

- Catalizator unic pentru toți siliconii de condensare Zhermack

## CARACTERISTICI

- Lichid incolor

## AVANTAJE

- Largă aplicabilitate
- Aplicare ușoară

### Dozare

Zetalabor

5-6 picături pentru fiecare măsură de material

Titanium

### Ambalare

C100390

1 flacon Indurent Lichid, 30 ml



# Rășini pentru laborator

## *Rășini acrilice pentru baza protezelor*

prothyl hot	124
prothyl speed	125
prothyl press	126
prothyl repair	127

## *Rășini acrilice pentru gutiere și șabloane în implantologie*

prothyl gnathus hot	128
prothyl gnathus cold	129

## *Rășini acrilice pentru ortodonție*

prothyl ortho - Spray on technique	130
prothyl ortho - Mixing technique	131

## *Rășini pentru linguri de amprentă individuale*

elite® LC tray	132
elite® SC tray	133

## *Pastă de lustru*

prothyl polisher	134
------------------	-----

## *Izolator gips – rășină / gips – gips*

prothyl izolator	135
------------------	-----

# prothyl hot

Rășină acrilică termopolimerizabilă pentru proteze de performanță ridicată



## INDICAȚII

- Proteze totale
- Proteze parțiale

## CARACTERISTICI

- Rășină cu impact ridicat
- Disponibilă în patru culori:  
V2 (Roz-portocaliu cu vinișoare),  
V4 (Roz-purpuriu cu vinișoare),  
T2 (Roz-portocaliu),  
T4 (Roz-purpuriu)

## AVANTAJE

- Conținut foarte scăzut de monomeri reziduali
- Rezistență la rupere optimă
- Tehnică ușoară de preparare și lucru
- Bine tolerată de pacient
- Culoare stabilă în timp
- Consistență plastică în timpul lucrului
- Nu este lipicioasă în timpul lucrului

### Date tehnice

Rația de amestec Pulbere/Lichid	10 g / 4.4 ml
Timp de polimerizare	30' - 60° à 100°C + 60' - 100°C
Conținut maxim de monomeri reziduali	< 1.2 %
Rezistență la flexiune	90 MPa (13053 Psi)
Adeziunea la dinții de acrilat	220 N
Absorbția apei	12 μg/mm <sup>3</sup>
Solubilitate în apă	1 μg/mm <sup>3</sup>

### Ambalare

C710200	Flacon Lichid, 500 ml
C710201	Tub Pulbere, 1 kg – (V2)
C710202	Tub Pulbere, 1 kg – (V4)
C710203	Tub Pulbere, 1 kg – (T2)
C710204	Tub Pulbere, 1 kg – (T4)

### Echipment

C305707	Prothyl polimer polimerizer

# prothyl speed

Rășină acrilică termopolimerizabilă cu priză rapidă, pentru proteze



## INDICAȚII

- Proteze totale
- Proteze parțiale
- Rebazarea indirectă în laborator

## CARACTERISTICI

- Cross-linked ( structură chimică încrucișată care îmbunătățește performanțele materialului )
- Disponibilă în patru culori:  
V2 (Roz-portocaliu cu vinișoare),  
V4 (Roz-purpuriu cu vinișoare),  
T2 (Roz-portocaliu),  
T4 (Roz-purpuriu)

## AVANTAJE

- Conținut foarte scăzut de monomeri reziduali
- Timp de preparare și polimerizare rapid
- Culoare stabilă în timp
- Bine tolerată de pacient
- Consistență plastică
- Nu este lipicioasă în timpul lucrului

### Date tehnice

Rația de amestec Pulbere/Lichid	10 g / 4.4 ml
Timp de polimerizare	5' - 80° a 100°C + 20' - 100°C
Conținut maxim de monomeri reziduali	< 1.2 %
Rezistență la flexiune	80 MPa (11603 Psi)
Adeziunea la dinții de acrilat	160 N
Absorbția apei	15 μg/mm <sup>3</sup>
Solubilitate în apă	1.1 μg/mm <sup>3</sup>

### Ambalare

C710210	Flacon Lichid, 500 ml
C710211	Tub Pulbere, 1 kg – (V2)
C710212	Tub Pulbere, 1 kg – (V4)
C710213	Tub Pulbere, 1 kg – (T2)
C710214	Tub Pulbere, 1 kg – (T4)

### Echipament

C305707	Prothyl polimer polimerizer

# prothyl press

Rășină acrilică baropolimerizabilă pentru proteze scheletate și tehnici prin turnare



## INDICAȚII

- Proteze scheletate
- Tehnici prin turnare
- Repararea protezelor
- Căptușire indirectă

## CARACTERISTICI

- Cross-linked ( structură chimică încrucișată care îmbunătățește performanțele materialului )
- Disponibilă în patru culori:  
V2 (Roz-portocaliu cu vinișoare),  
V4 (Roz-purpuriu cu vinișoare),  
T2(Roz-portocaliu),  
T4 (Roz-purpuriu)

## AVANTAJE

- Fluiditate și consistență ideale
- Stabilitatea în timp a culorii
- Tehnică ușoară de preparare și lucru

### Date tehnice

Rația de amestec Pulbere/Lichid	10 g / 7 ml
Timpe de polimerizare	15' - 50°C - 2 bar
Conținut maxim de monomeri reziduali	< 3.1 %
Rezistență la flexiune	65 MPa (9427 Psi)
Adeziunea la dinții de acrilat	70 N
Absorbția apei	15.8 μg/mm <sup>3</sup>
Solubilitate în apă	3.2 μg/mm <sup>3</sup>

### Ambalare

C710220	Flacon Lichid, 500 ml
C710221	Tub Pulbere, 1 kg – (V2)
C710222	Tub Pulbere, 1 kg – (V4)
C710223	Tub Pulbere, 1 kg – (T2)
C710224	Tub Pulbere, 1 kg – (T4)

### Echipment

C305701	Polimer 86 polimerizator
C305702	Polimer 180 polimerizator



# prothyl repair

Rășină acrilică autopolimerizabilă pentru repararea protezelor



## INDICAȚII

- Repararea protezelor
- Căptușirea indirectă
- Extensii ale protezelor

## CARACTERISTICI

- Cross-linked (structură chimică încrucișată care îmbunătățește performanțele materialului)
- Disponibilă în patru culori:  
V2 (Roz-portocaliu cu vinișoare),  
V4 (Roz-purpuriu cu vinișoare),  
T2 (Roz-portocaliu),  
T4 (Roz-purpuriu)

## AVANTAJE

- Aderă perfect la rășinile termopolimerizabile
- Nu face bule
- Preparare și pregătire ușoară
- Consistență fluidă ideală
- Culoare stabilă în timp
- Polimerizare versatilă

### Date tehnice

Rația de amestec Pulbere/Lichid	10 g / 5 ml
Timpe de polimerizare	18' - 23°C/ 15' - 50°C - 2 bar
Conținut maxim de monomeri reziduali	< 2.7 %
Rezistență la flexiune	76 MPa (11023 Psi)
Adeziunea la dinții de acrilat	76 N
Absorbția apei	15.5 μg/mm <sup>3</sup>
Solubilitate în apă	4 μg/mm <sup>3</sup>

### Ambalare

C710230	Flacon Lichid, 500 ml
C710231	Tub Pulbere, 1 kg – (V2)
C710232	Tub Pulbere, 1 kg – (V4)
C710233	Tub Pulbere, 1 kg – (T2)
C710234	Tub Pulbere, 1 kg – (T4)

### Echipment

C305701	Polimer 86 polimerizator
C305702	Polimer 180 polimerizator

# prothyl gnathus hot

Rășină acrilică termopolimerizabilă cu priză rapidă pentru gutiere funcționale. Nu este radio-opacă



## INDICAȚII

- Gutiere funcționale

## CARACTERISTICI

- Cross-linked (structură chimică încrucișată care îmbunătățește performanțele materialului )
- Transparent

## AVANTAJE

- Termopolimerizare rapidă
- Transparență mare
- Precizie mare
- Modificare și reparare ușoară cu Prothyl Gnathus Cold
- Conținut foarte scăzut de monomeri reziduali
- Caracteristici mecanice bune

### Date tehnice

Rația de amestec Pulbere/Lichid	10 g / 4.4 ml
Timp de polimerizare	5' - 80° - 100°C + 20' - 100°C
Conținut maxim de monomeri reziduali	< 1.2 %
Rezistență la flexiune	80 MPa (11603 Psi)
Adeziunea la dinții de acrilat	160 N
Absorbția apei	15 μg/mm <sup>3</sup>
Solubilitate în apă	1.1 μg/mm <sup>3</sup>

### Ambalare

C710260	Flacon Lichid, 500 ml
C710261	Tub Pulbere, 1 kg – (V2)

### Echipament

C305707	Prothyl polimer polimerizer

# prothyl gnathus cold

Rășină acrilică auto-baro-polimerizabilă pentru gutiere funcționale și șabloane în implantologie. Nu este radio-opac



## INDICAȚII

- Gutiere funcționale
- Șabloane pentru implantologie

## CARACTERISTICI

- Cross-linked (structura chimică încrucișată care îmbunătățește performanțele materialului)
- Transparent

## AVANTAJE

- Prelucrare ușoară prin tehnica turnării sau amestecului
- Transparență mare
- Precizie mare
- Reparare și modificare ușoară

### Date tehnice

Rația de amestec Pulbere/Lichid	10 g / 7 ml
Timpe de polimerizare	15' - 50° - 2 bar
Conținut maxim de monomeri reziduali	< 3.1 %
Rezistență la flexiune	65 MPa (9427 Psi)
Adeziunea la dinții de acrilat	70 N
Absorbția apei	15.8 μg/mm <sup>3</sup>
Solubilitate în apă	3.2 μg/mm <sup>3</sup>

### Ambalare

C710262	Flacon Lichid, 500 ml
C710263	Tub Pulbere, 1 kg – (V2)

### Echipment

C305701	Polimer 86 polimerizer
C305702	Polimer 180 polimerizer

# prothyl ortho Spray on technique

Rășină acrilică ortodontică baro-polimerizabilă



## INDICAȚII

- Realizarea aparatelor ortodontice cu tehnica spray-on

## CARACTERISTICI

- Cross-linked (structura chimică încrucișată care îmbunătățește performanțele materialului)
- Paletă largă de culori disponibilă la cerere

## AVANTAJE

- Conținut scăzut de monomeri reziduali
- Specific pentru prepararea, modificarea și repararea aparatelor ortodontice
- Prelucrare optimă cu tehnica spray-on
- Mănuire ușoară: se aplică direct pe model
- Transparență mare
- Precizie mare
- Modificare și reparare ușoară

### Date tehnice

Timp de polimerizare	15' - 50°C - 2 bar
Conținut maxim de monomeri reziduali	< 3 %
Rezistență la flexiune	62 MPa (8992 Psi)
Absorbția apei	15.5 μg/mm <sup>3</sup>
Solubilitate în apă	4.8 μg/mm <sup>3</sup>

### Ambalare

C710240	Flacon Lichid, 500 ml
C710242	Tub Pulbere pentru tehnica Spray-on, 1 kg
C710100	<b>Kit:</b> Pulbere pentru tehnica Spray-on, 500 g + Pulbere pentru tehnica amestecului, 30 g + Lichid, 250 ml

### prothyl ortho colour

C710237	Roșu cireasă 15 ml
C710238	Portocaliu 15 ml
C710239	Violet strugure 15 ml
C710243	Roz zmeură 15 ml
C710244	Albăstrui mură 15 ml
C710245	Roșu 15 ml
C710246	Galben lămâie 15 ml
C710247	Albastru de gheță 15 ml
C710248	Verde mentă 15 ml
C710249	Măr verde 15 ml

### Echipament

C305701	Polimer 86 polimerizer
C305702	Polimer 180 polimerizer

# prothyl ortho Mixing technique

Rășină acrilică ortodontică baro-polimerizabilă



## INDICAȚII

- Realizarea aparatelor ortodontice cu tehnica amestecului

## CARACTERISTICI

- Cross-linked (structură chimică încrucișată care îmbunătățește performanțele materialului)
- Paletă largă de culori disponibilă la cerere

## AVANTAJE

- Conținut scăzut de monomeri reziduali
- Specific pentru prepararea, modificarea și repararea aparatelor ortodontice
- Prelucrare optimă cu tehnica amestecului
- Mănuire ușoară: se aplică direct pe model
- Transparență mare
- Precizie mare
- Modificare și reparare ușoară

### Date tehnice

Rația de amestec Pulbere/Lichid	2 g / 1 ml
Timp de polimerizare	15' - 50°C - 2 bar
Conținut maxim de monomeri reziduali	< 3 %
Rezistență la flexiune	66 MPa
Absorbția apei	10 μg/mm <sup>3</sup>
Solubilitate în apă	4 μg/mm <sup>3</sup>

### Ambalare

C710240	Flacon Lichid, 500 ml
C710241	Tub Pulbere pentru tehnica amestecului, 1 kg
C710100	<b>Kit:</b> Pulbere pentru tehnica Spray-on, 500 g + Pulbere pentru tehnica amestecului, 30 g + Lichid, 250 ml

### prothyl ortho colour

C710237	Roșu cireasă 15 ml
C710238	Portocaliu 15 ml
C710239	Violet strugure 15 ml
C710243	Roz zmeură 15 ml
C710244	Albăstrui mură 15 ml
C710245	Roșu 15 ml
C710246	Galben lămâie 15 ml
C710247	Albastru de gheță 15 ml
C710248	Verde mentă 15 ml
C710249	Măr verde 15 ml

### Echipament

C305701	Polimer 86 polimerizer
C305702	Polimer 180 polimerizer

# elite<sup>®</sup> LC tray

Plăci de bază din rășină fotopolimerizabilă



## INDICAȚII

- Linguri de amprentă individuale și funcționale
- Șabloane de ocluzie
- Plăci de bază pentru montarea dinților pe proteză
- Realizarea de plăci pentru fixarea dispozitivelor de înregistrare

## CARACTERISTICI

- Polimerizare atât cu halogen cât și cu raze UV (3-5')
- Disponibil în trei culori: alb, roz și albastru

## AVANTAJE

- Modelare ușoară, nu e lipicios
- Stabil 20 de minute la lumină naturală sau artificială
- Rigiditate și rezistență la torsiune, stabilitate dimensională
- Grosime constantă

### Date tehnice

Timp de priză	3' - 5'
Grosime	2.5 mm
Duritate după 1' (Shore D)	80

### Ambalare

D500011	elite <sup>®</sup> LC Tray Alb (50 bucăți)
D500021	elite <sup>®</sup> LC Tray Roz (50 bucăți)
D500031	elite <sup>®</sup> LC Tray Albastru (50 bucăți)

# elite® SC tray

Rășină acrilică autopolimerizabilă pentru linguri de amprentă speciale



## INDICAȚII

- Linguri de amprentă individuale și funcționale
- Șabloane de ocluzie
- Plăci de bază pentru montarea dinților pe proteză

## CARACTERISTICI

- Timp total de priză: 8 minute
- Culoare verde

## AVANTAJE

- Elastic și ușor de lucrat fără a fi lipicios
- Rigid și stabil după priză

### Date tehnice

Răția de amestec Pulbere/Lichid	21 g / 6 ml
Timp de polimerizare	8'
Rezistență la flexiune	30 MPa (4351 Psi)

### Ambalare

C710250	Flacon Lichid, 500 ml
C710251	Flacon Pulbere, 1 kg

# prothyl polisher

Pastă de lustru pentru rășini și metale

## INDICAȚII

- Lustruirea rășinilor și metalelor

## CARACTERISTICI

- Culoare gri

## AVANTAJE

- Suprafețe lucioase ale rășinilor și metalelor



## Ambalare

C710130	1 tub, 150 g



# prothyl isolator

Izolator gips-rășină acrilică



## INDICAȚII

- Izolator gips-rășină acrilică

## CARACTERISTICI

- Aplicare la rece sau la cald
- Crează o peliculă foarte subțire

## AVANTAJE

- Precizie maximă a lucrării protetice
- Suprafețe lucioase
- Protejează gipsul și rășina
- Izolează perfect gipsul de rășină

## Ambalare

C710140 1 flacon, 250 ml

C710142 1 flacon, 1000 ml